



UNIVERSITÉ
de Cergy-Pontoise

CELLULE ÉTUDES ET STATISTIQUES

BILAN SOCIAL DES PERSONNELS



2003-2004

Présentation générale

L'université de Cergy-Pontoise réalise pour la quatrième année consécutive un bilan social de ses personnels.

Le présent bilan 2003-2004 s'intéresse, comme les années passées, aux personnels enseignants (du supérieur et du second degré) ainsi qu'aux personnels non-enseignants (ASU, ITRF, bibliothèque et médico-sociaux), qu'ils soient titulaires ou contractuels.

Sa structure en chapitres, déclinés en séries d'indicateurs, demeure inchangée afin d'en faciliter la lecture au fil des ans. L'analyse comparative des données porte sur les trois dernières années comme le prévoient les textes en la matière.

Pour cette quatrième édition, un certain nombre d'indicateurs ont été affinés, notamment ceux concernant les conditions de travail (chapitre II) et la démographie (chapitre IV). De plus, l'ajout de comparaisons supplémentaires avec les données statistiques de la division de l'évaluation et de la prospective du ministère, vient enrichir ce bilan.

Outil de pilotage et d'information sur la situation sociale de l'établissement, à laquelle chacun peut s'identifier, le bilan social, par la production d'indicateurs qui ont vocation à se perfectionner, constitue un gage de transparence dans l'optimisation de nos ressources humaines, particulièrement précieux dans le cadre de la mise en place de la LOLF.

Thierry COULHON
Président

SOMMAIRE

I. LES EFFECTIFS

I. 1. Effectifs physiques tous personnels	p 8
I. 2. Non-enseignants : Effectifs physiques et ETP (titulaires)	p 8
I. 3. Non-enseignants : Effectifs physiques (contractuels)	p 10
I. 4. Non-enseignants : répartition par corps, catégorie et sexe (titulaires)	p 10
I. 5. Enseignants : effectifs physiques et ETP (titulaires)	p 12
I. 6. Enseignants : effectifs physiques (contractuels)	p 13
I. 7. Enseignants : répartition par corps et sexe (titulaires)	p 14
I. 8. Non-enseignants : emplois délégués	p 15
I. 9. Non-enseignants : évolution des emplois délégués	p 16
I. 10. Enseignants : emplois délégués	p 17
I. 11. Enseignants : évolution des emplois délégués	p 17
I. 12. Taux d'encadrement des personnels non-enseignants	p 18

II. LES CONDITIONS D'EXERCICE DE LA CARRIERE

II. 1. Non-enseignants : temps partiels par corps/grades	p 20
II. 2. Non-enseignants : temps partiels par catégorie	p 21
II. 3. Non-enseignants : rompus	p 22
II. 4. Non-enseignants : mouvements	p 23
II. 5. Non-enseignants : congés (hors congés annuels)	p 24
II. 6. Non-enseignants : évolution des congés (hors congés annuels)	p 25
II. 7. Non-enseignants : congés ASU (hors congés annuels)	p 26
II. 8. Non-enseignants : congés ITRF (hors congés annuels)	p 26
II. 9. Non-enseignants : congés BU (hors congés annuels)	p 27
II.10. Enseignants : temps partiels par corps	p 27
II.11. Enseignants : mouvements (titulaires)	p 28
II.12. Enseignants : mouvements (contractuels)	p 28
II.13. Enseignants : mouvements (CPA et retraite)	p 29
II.14. Enseignants : congés (hors congés annuels)	p 30
II.15. Non-enseignants : évolution des congés (hors congés annuels)	p 31

III. LA CARRIERE

III. 1. Non-enseignants : réussites à concours	p 33
III. 2. Non-enseignants : promotions au tableau d'avancement	p 33
III. 3. Non-enseignants : promotions sur liste d'aptitude	p 33
III. 4. Enseignants : promotions par changement de grade	p 34
III. 5. Enseignants : promotions par concours	p 34

IV. DONNEES DEMOGRAPHIQUES

IV. 1. Non-enseignants : structure par âge des personnels IATOS et de bibliothèque	p 36
IV. 2. Non-enseignants : structure par âge du personnel ASU	p 37
IV. 3. Non-enseignants : structure par âge du personnel ITRF	p 38
IV. 4. Non-enseignants : structure par âge du personnel de bibliothèque	p 39
IV. 5. Enseignants : structure par âge des personnels enseignants	p 40
IV. 6. Enseignants : structure par âge du personnel enseignant du supérieur	p 41
IV. 7. Enseignants structure par âge du personnel enseignant du 2 nd degré	p 42
IV. 8. Non-enseignants : domiciliation ASU	p 43
IV. 9. Non-enseignants : domiciliation ITRF	p 44
IV. 10. Non-enseignants : domiciliation BU	p 45
IV. 11. Enseignants : domiciliation des enseignants du supérieur	p 46
IV. 12. Enseignants : domiciliation des enseignants du 2 nd degré	p 47

V. LES REMUNERATIONS ET PRIMES

V.1	Masse salariale	p 52
V.2.	Rémunérations les plus importantes	p 53
V.3.	Non-enseignants : NBI (Nouvelle bonification indiciaire) par corps	p 53
V.4.	Non-enseignants : NBI (Nouvelle bonification indiciaire) par catégorie	p 54
V.5.	Non-enseignants : Primes par corps	p 55
V.6.	Non-enseignants : Primes par catégorie	p 55
V.7.	Enseignants : heures complémentaires par corps (nombre d'heures)	p 56
V.8.	Enseignants : heures complémentaires (coût)	p 57
V.9.	Enseignants : primes par corps	p 58
V.10.	Enseignants : primes par corps et types de primes	p 59

VI. LA FORMATION

VI.1.	Dépenses de formation 2004	p 62
VI.2.	Les stagiaires (enseignants et non-enseignants)	p 62
VI.3.	Non-enseignants : nombre de jours de formation par stagiaire, selon sa catégorie	p 63
VI.4.	Enseignants, non-enseignants : moyenne de jours de formation par stagiaire, selon sa catégorie	p 63
VI.5.	Enseignants, non-enseignants : répartition des stagiaires par type de formation	p 64
VI.6.	Enseignants : congés de recherche et de conversion thématique et congés de formation	p 64

VII. LES CONDITIONS DE TRAVAIL

VII. 1.	Répartition par population et statut des personnels ayant passé une visite médicale	p 66
VII. 2.	Répartition par sexe des personnels ayant passé une visite médicale	p 66
VII. 3.	Répartition par corps et catégorie des personnels non-enseignants ayant passé une visite médicale	p 66
VII. 4.	Proportion des personnels non-enseignants ayant passé une visite médicale	p 67
VII. 5.	Personnels handicapés : nombre et répartition par population et statut	p 68
VII. 6.	Activités du Comité d'hygiène et de sécurité	p 69
VII. 7.	Répartition des dépenses de sécurité par type de prestation	p 70
VII. 8.	Répartition des dépenses de sécurité par type d'intervention	p 70
VII. 9.	Patrimoine : surface globale disponible par agent	p 71
VII.10.	Accidents du travail : répartition, nombre de jours d'arrêt, secteur d'activité, ancienneté	p 72

VIII. LES RELATIONS PROFESSIONNELLES

VIII.1.	Vie des conseils, de la commission paritaire d'établissement	p 74
VIII.2.	Réunions institutionnelles : nombre d'heures dédiées, nombre de personnes concernées	p 74
VIII.3.	Communication auprès des personnels	p 75

IX. LES ACTIVITES SOCIOCULTURELLES ET SPORTIVES

IX.1.	Restauration	p 78
IX.2.	Bibliothèque universitaire	p 79
IX.3.	Centre sportif universitaire : les personnels inscrits	p 79
IX.4.	Centre sportif universitaire : répartition par sexe des personnels inscrits	p 80
IX.5.	Centre sportif universitaire : répartition par tranche d'âge des personnels inscrits	p 80
IX.6.	Centre sportif universitaire : répartition par statut des personnels inscrits	p 80
IX.7.	Centre sportif universitaire : répartition par catégorie des personnels inscrits (titulaires)	p 80
IX.8.	Conférences « Université ouverte »	p 81

ANNEXES PROSPECTIVES

p 84

LEXIQUE

p 86

I.

Les effectifs

- Les données présentées sont extraites de l'application informatique de gestion des personnels HARPEGE et de l'application informatique de gestion des heures complémentaires AMADEUS.
- La population des «non-enseignants» recouvre les corps des personnels de l'administration scolaire et universitaire (ASU), des personnels ingénieurs, techniciens, de recherche et de formation (ITRF) et des personnels de bibliothèque (BU).
- La population des «enseignants» recouvre les différents corps de l'enseignement supérieur et de l'enseignement du second degré.
- Les personnels contractuels de ces deux populations font l'objet de tableaux distincts.

I. 1. Effectifs physiques tous personnels

	1 ^{er} janvier 2002			1 ^{er} janvier 2003			1 ^{er} janvier 2004			Variations	
	F	H	Total	F	H	Total	F	H	Total	jan 02-jan 03	jan 03-jan 04
TITULAIRES NON ENSEIGNANTS	185	83	268	193	83	276	200	95	295	8	19
CONTRACTUELS NON ENSEIGNANTS	67	30	97	69	33	102	62	23	85	5	-17
TOTAL NON ENSEIGNANT	252	113	365	262	116	378	262	118	380	13	2
TITULAIRES ENSEIGNANTS	151	230	381	157	229	386	155	229	384	5	-2
CONTRACTUELS ENSEIGNANTS	63	104	167	75	118	193	85	127	212	26	19
TOTAL ENSEIGNANTS	214	334	548	232	347	579	240	356	596	31	17
TOTAL	466	447	913	494	463	957	502	474	976	44	19

- Entre 2002 et 2004, l'effectif augmente de 7 %.
- En 2004, les femmes représentent plus de 51 % des personnels de l'UCP.
Elles représentent 63,8 % des personnels dans l'ensemble des établissements publics de l'enseignement supérieur (Source : *Repères, Références et Statistiques*, éd. 2004, direction de l'évaluation et de la prospective).

I. 2. Non-enseignants : effectifs physiques et ETP (titulaires)

Evolution des effectifs physiques des non-enseignants (titulaires)

CORPS	1 ^{er} janvier 2002		1 ^{er} janvier 2003		1 ^{er} janvier 2004	
	Eff phys.	ETP	Eff phys.	ETP	Eff phys.	ETP
Personnel ASU	126	117	140	129,3	146	137,7
Personnel ITRF	99	97,2	92	89,6	99	97,5
Personnel médico-social	3	2,8	3	2,5	3	2,5
Personnel de bibliothèque	40	39	41	39,4	47	45,2
Total	268	256	276	260,8	295	282,9

ETP : équivalent temps plein

I. 2. Non-enseignants : effectifs physiques et ETP (titulaires) au 1^{er} janvier 2004

CORPS	EFF PHYSIQUES			Quotité	ETP		
	F	H	Total		F	H	Total
PERSONNEL de L'ASU (administration scolaire et universitaire)							
SGEPES - Secrétaire général	0	1	1	100%	0	1	1
AC - Agent Comptable	0	1	1	100%	0	1	1
CASU - Conseiller d'administration	0	1	1	100%	0	1	1
AASU - Attaché d'administration	2	0	2	80%	1,6	0	1,6
	13	8	21	100%	13	8	21
SASU - Secrétaire d'administration	2	0	2	50%	1	0	1
	1		1	60%	0,6	0	0,6
	12	0	12	80%	9,6	0	9,6
	35	5	40	100%	35	5	40
ADJA - Adjoint administratif	1	1	2	50%	0,5	0,5	1
	1	0	1	60%	0,6	0	0,6
	1	0	1	70%	0,7	0	0,7
	9	0	9	80%	7,2	0	7,2
	2	0	2	90%	1,8	0	1,8
	38	5	43	100%	38	5	43
AGA - Agent administratif	2	0	2	80%	1,6	0	1,6
	4	1	5	100%	4	1	5
sous total	123	23	146		115,2	22,5	137,7
PERSONNEL ITRF (ingénieur technicien de recherche et de formation)							
IGR - Ingénieur de recherche	3	6	9	100%	3	6	9
IGE - Ingénieur d'études	2	0	2	80%	1,6	0	1,6
	9	9	18	100%	9	9	18
ASI - Assistant ingénieur	1	0	1	90%	0,9	0	0,9
	2	2	4	100%	2	2	4
TECH - Technicien	5	22	27	100%	5	22	27
ADT - Adjoint technique	3	0	3	80%	2,4	0	2,4
	1	0	1	90%	0,9	0	0,9
	2	15	17	100%	2	15	17
ADARF adjoint administratif	1	0	1	90%	0,9	0	0,9
	2	0	2	100%	2	0	2
AGT - Agent technique	1	0	1	80%	0,8	0	0,8
	1	5	6	100%	1	5	6
ASTRF - Agent des services techniques	6	1	7	100%	6	1	7
sous total	39	60	99		37,5	60	97,5
PERSONNEL MEDICO-SOCIAL							
Infirmière	1	0	1	50%	0,5	0	0,5
	2	0	2	100%	2	0	2
sous total	3	0	3		2,5	0	2,5
PERSONNEL DE BIBLIOTHEQUE							
Conservateur des bibliothèques	1		1	80%	0,8	0	0,8
	2	2	4	100%	2	2	4
Bibliothécaire	1	0	1	80%	0,8	0	0,8
	0	2	2	100%	0	2	2
Bibliothécaire adjoint spécialisé	1	0	1	80%	0,8	0	0,8
	1	1	2	90%	0,9	0,9	1,8
	9	1	10	100%	9	1	10
Assistant bibliothécaire	1	0	1	80%	0,8	0	0,8
	3	0	3	100%	3	0	3
Magasinier en chef	1	0	1	50%	0,5	0	0,5
	1	1	2	100%	1	1	2
Magasinier spécialisé		1	1	80%	0	0,8	0,8
	1		1	90%	0,9	0	0,9
	13	4	17	100%	13	4	17
sous total	35	12	47		33,5	11,7	45,2
TOTAL GENERAL	200	95	295		188,7	94,2	282,9

I. 3. Non-enseignants : Effectifs physiques (contractuels)

TYPE DE CONTRATS	1 ^{er} janvier 2002			1 ^{er} janvier 2003			1 ^{er} janvier 2004			Variations	
	F	H	Total	F	H	Total	F	H	Total	jan 02-jan 03	jan 03-jan 04
CONTRACTUELS BUDGET ETAT											
CDD PAOSS (+10mois)	8	0	8	3	0	3	1	0	1	-5	-2
CDD PAOSS (10mois)	5	0	5	8	0	8	10	0	10	3	2
CDD RF (+10mois)	15	8	23	11	8	19	1	5	6	-4	-13
CDD RF (10mois)	1	4	5	12	9	21	12	8	20	16	-1
CDI	1	0	1	1	0	1	1	0	1	0	0
sous-total	30	12	42	35	17	52	25	13	38	10	-14
EMPLOIS AIDES											
CEC	1	2	3	1	2	3	1	1	2	0	-1
CES	19	9	28	12	5	17	13	6	19	-11	2
EMPLOI-JEUNE	1	2	3	2	3	5	2	0	2	2	-3
sous-total	21	13	34	15	10	25	16	7	23	-9	-2
RESSOURCES PROPRES											
Hors statut ressources propres	16	5	21	19	6	25	21	3	24	4	-1
TOTAL	67	30	97	69	33	102	62	23	85	5	-17

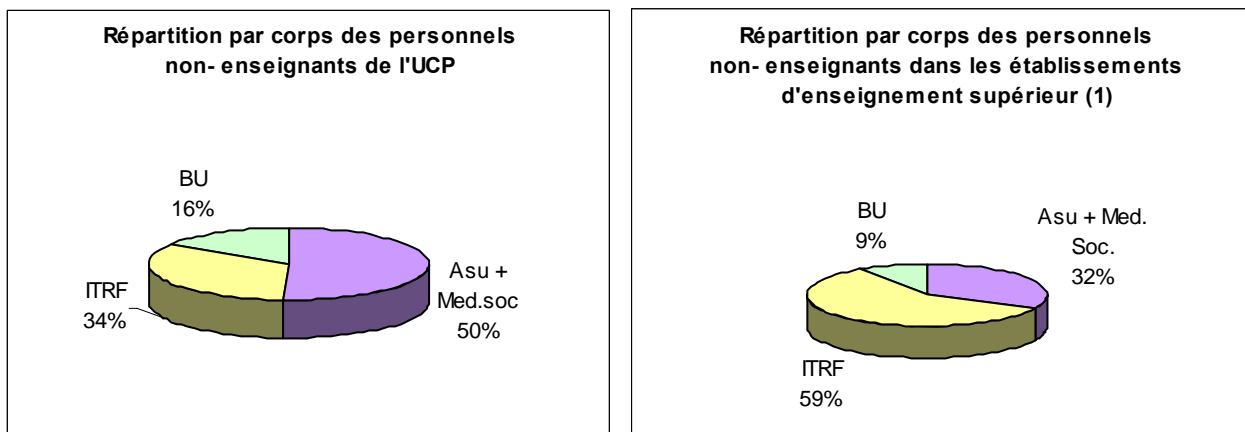
Entre 2002 et 2004, le nombre de contractuels a diminué avec une baisse de plus de 12 % des effectifs.

I. 4. Non-enseignants : répartition par corps, catégorie et sexe (titulaires)

CORPS	Cat A		Cat B		Cat C		TOTAL
	F	H	F	H	F	H	
ASU	15	11	50	5	58	7	146
ITRF	17	17	5	22	17	21	99
MEDICO SOCIAUX	0	0	3	0	0	0	3
BIBLIO	4	4	15	2	16	6	47
sous total	36	32	73	29	91	34	
TOTAL	68		102		125		295
%	23,1%		34,6%		42,4%		

I. 4. Non-enseignants : répartition par corps, catégorie et sexe (titulaires)

Comparaison avec statistiques nationales (1)

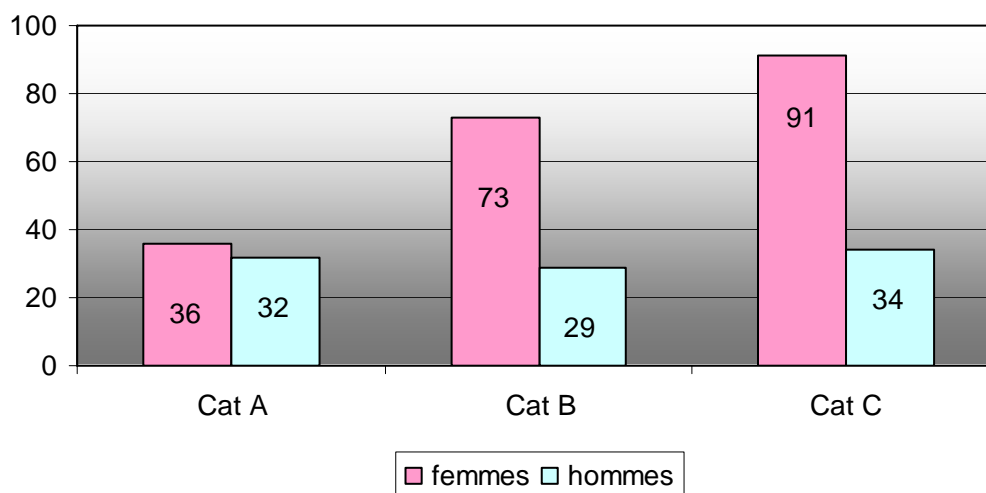


(1) Source : *Repères, Références et Statistiques*, éd. 2004, direction de l'évaluation et de la prospective

Evolution de la répartition des personnels non-enseignants par corps

CORPS	1/01/ 02	1/01/03	1/01/ 04	var 02/03	var 03/04
ASU	126	140	146	14	6
ITRF	99	92	99	-7	7
MEDICO SOCIAUX	3	3	3	0	0
BIBLIO	40	41	47	1	6
TOTAL	268	276	295	8	19

Répartition par catégorie et par sexe



I. 5. Enseignants : effectifs physiques et ETP (titulaires) au 1^{er} janvier 2004

CORPS	Effectifs Physiques			Quotité	ETP		
	F	H	Total		F	H	Total
ENSEIGNANTS DU SUPERIEUR							
PR. (Professeur des universités)	1	0	1	50%	0,5	0	0,5
	24	68	92	100%	24	68	92
sous-total	25	68	93		24,5	68	92,5
MCF. (Maître de conférences)	5	0	5	80%	4	0	4
	84	103	187	100%	84	103	187
sous-total	89	103	192		88	103	191
Assistant	0	1	1	100%	0	1	1
sous-total	0	1	1		0	1	1
Total enseignants du supérieur	114	172	286		112,5	172	284,5
ENSEIGNANTS DU SECOND DEGRE							
PRAG. Professeur agrégé	2	0	2	50%	1	0	1
	2	1	3	80%	1,6	0,8	2,4
	24	37	61	100%	24	37	61
sous-total	28	38	66		26,6	37,8	64,4
PRCE. Professeur certifié	0	1	1	50%	0	0,5	0,5
	1	0	1	60%	0,6	0	0,6
	10	17	27	100%	10	17	27
sous-total	11	18	29		10,6	17,5	28,1
PLP. Professeur de lycée professionnel	2	0	2	100%	2	0	2
sous-total	2	0	2		2	0	2
P.EPS Prof d'éducation physique et sportive	0	1	1	100%	0	1	1
sous-total	0	1	1		0	1	1
Total enseignants du second degré	41	57	98		39,2	56,3	95,5
TOTAL GENERAL	155	229	384		151,7	228,3	380

Evolution des effectifs physiques enseignants (titulaires)

CORPS	1 ^{er} janv 2002		1 ^{er} janv 2003		1 ^{er} janv 2004	
	Eff phys.	ETP	Eff phys.	ETP	Eff phys.	ETP
ENSEIGNANTS DU SUPERIEUR						
PR. (Professeur des universités)	92	92	94	93,5	93	92,5
MCF. (Maître de conférences)	188	187,3	195	194,6	192	191
Assistant	2	2	1	1	1	1
Sous total enseignants du supérieur	282	281,3	290	289,1	286	284,5
ENSEIGNANTS DU SECOND DEGRE						
PRAG. Professeur agrégé	72	69,1	68	65,5	66	64,4
PRCE. Professeur certifié	25	25	26	26	29	28,1
PLP. Professeur de lycée professionnel	1	1	1	1	2	2
P.EPS Prof d'éducation physique et sportive	1	1	1	1	1	1
Sous total enseignants second degré	99	96,1	96	93,5	98	95,5
TOTAL GENERAL	381	377,4	386	382,6	384	380

I. 6. Enseignants : effectifs physiques contractuels au 1^{er} janvier 2004

TYPE DE CONTRATS	F	H	Total
MCF , Maître de conférences associés (mi-temps)	7	8	15
PAST , Professeur associé (mi-temps)	1	21	22
PRAS , Professeur associé	0	2	2
ATER	48	46	94
Lecteur	2	0	2
Moniteur, ALER, AMN	21	46	67
Prof contractuel second degré	6	4	10
TOTAL	85	127	212

Les enseignants contractuels représentent **plus de 35 %** des personnels enseignants.

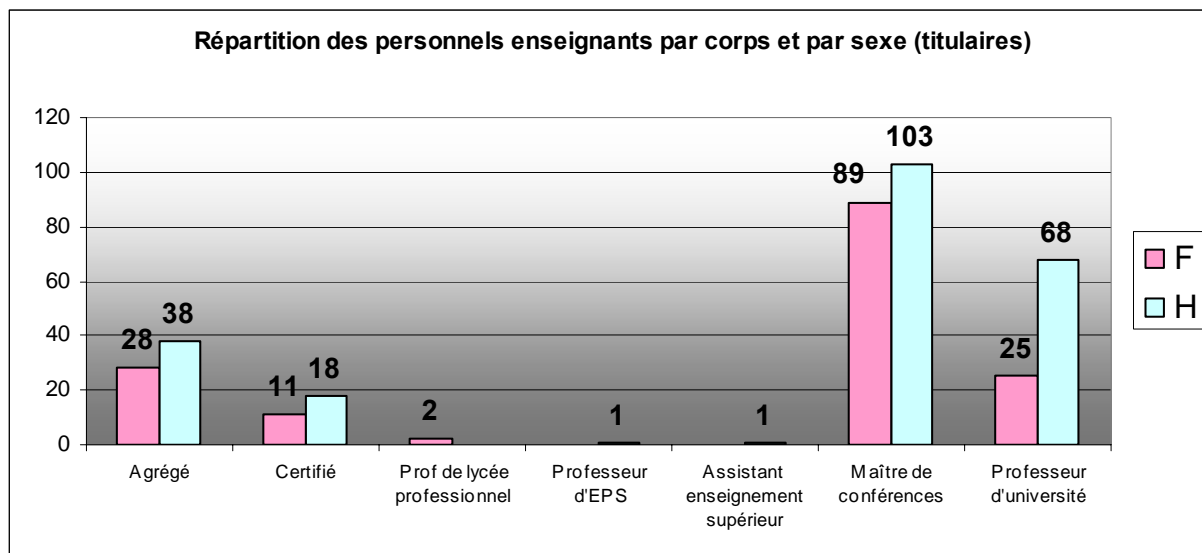
Evolution des effectifs physiques contractuels

TYPE DE CONTRATS	1 ^{er} jan 2002	1 ^{er} jan 2003	1 ^{er} jan 2004
MCF , Maître de conférences associés (mi-temps)	12	12	15
PAST , Professeur associé (mi-temps)	22	22	22
PRAS , Professeur associé	1	2	2
ATER	66	71	94
Lecteur	1	2	2
Moniteur, ALER, AMN	58	74	67
Prof contractuel second degré	7	10	10
TOTAL	167	193	212

Entre 2002 et 2004, l'**effectif** des enseignants contractuels **augmente de 27 %**.

I. 7. Enseignants : répartition par corps et sexe (titulaires)

CORPS	F	H	TOTAL
ENSEIGNANTS DU SUPERIEUR			
PR. (Professeur des universités)	25	68	93
MCF (Maître de conférences)	89	103	192
Assistant	0	1	1
Sous total enseignants du supérieur	114	172	286
ENSEIGNANTS DU SECOND DEGRE			
PRAG. Professeur agrégé	28	38	66
PRCE. Professeur certifié	11	18	29
PLP. Professeur de lycée professionnel	2	0	2
P.EPS Prof d'éducation physique et sportive	0	1	1
Sous total enseignants second degré	41	57	98
TOTAL GENERAL	155	229	384



Evolution de la répartition des personnels enseignants par corps

CORPS	1 ^{er} jan 2002		1 ^{er} jan 2003		1 ^{er} jan 2004	
	Eff phys.	%	Eff phys.	%	Eff phys.	%
ENSEIGNANTS DU SUPERIEUR	282	74%	290	75%	286	74%
ENSEIGNANTS DU SECOND DEGRE	99	26%	96	25%	98	26%
TOTAL GENERAL	381	100%	386	100%	384	100%

I. 8. Non-enseignants : emplois délégués au 1^{er} janvier 2004

NATURE DES EMPLOIS/CORPS	UNIVERSITE	IUT	BIBLIOTHEQUE	Total
Personnel ASU				
Secrétaire général d'établ. public d'ens. supérieur	1	-	-	1
Agent Compt.d'établ.pub à caractère SCP	1	-	-	1
CASU	1	-	-	1
AASU	25	1	-	26
SASU	51	6	-	57
Agent contr.1er cat	1	-	-	1
ADJA	46	6	-	52
AGA	10	4	-	14
Total ASU	136	17	-	153
Personnel ITRF				
IGR	10	-	-	10
IGE	22	-	-	22
ASI	7	1	-	8
TECH	25	6	-	31
ADT	22	6	-	28
ADARF	2	1	-	3
AGT	7	5	-	12
ASTRF	2	6	-	8
Total ITRF	97	25	-	122
Personnel médico-social				
Infirmière	4	-	-	4
Total médico-social	4	-	-	4
Personnel bibliothèque				
Conservateur des bibliothèques	-	-	5	5
Bibliothécaire	-	-	3	3
Bibliothécaire adjoint spécialisé	-	-	13	13
Assistant de bibliothèque	-	-	5	5
Magasinier en chef	-	-	3	3
Magasinier Spécialisé	-	-	23	23
Total bibliothèque	-	-	52	52
TOTAL GENERAL	237	42	52	331

Rappel des emplois délégués en 2003

227

43

51

321

I. 9. Non-enseignants : évolution des emplois délégués

NATURE DES EMPLOIS/CORPS	2002	2003	2004
	Univ/bu/IUT	Univ/bu/IUT	Univ/bu/IUT
Personnel ASU			
Secrétaire général d'établ. public d'ens. supérieur	1	1	1
Agent Compt.d'établ. public à caractère SCP	1	1	1
CASU	1	1	1
AASU	22	23	26
SASU	53	55	57
Agent contr.1er cat	1	1	1
ADJA	43	46	52
AGA	10	12	14
Total ASU	132	140	153
Personnel ITRF			
IGR	9	9	10
IGE	19	20	22
ASI	7	7	8
TECH	26	28	31
SARF	3	3	0
ADT	26	30	28
ADARF	10	6	3
AGT	13	13	12
AGARF	0	1	0
ASTRF	9	9	8
Total ITRF	122	126	122
Personnel médico-social			
Infirmière	4	4	4
Total infirmière	4	4	4
Personnel bibliothèque			
Conservateur des bibliothèques	5	5	5
Bibliothécaire	3	3	3
Bibliothécaire adjoint spécialisé	10	10	13
Assistant de bibliothèque	6	6	5
Magasinier en chef	3	3	3
Magasinier Spécialisé	21	24	23
Total Bibliothèque	48	51	52
TOTAL GENERAL	306	321	331

NATURE DES EMPLOIS/CORPS	2002	2003	2004
	Univ/bu/IUT	Univ/bu/IUT	Univ/bu/IUT
Personnel ASU	132	140	153
Personnel ITRF	122	126	122
Personnel médico-social	4	4	4
Pers. bibliothèque	48	51	52
TOTAL GENERAL	306	321	331

I. 10. Enseignants : emplois délégués au 1^{er} janvier 2004

NATURE DES EMPLOIS	UNIVERSITE	IUT	TOTAL
TITULAIRES			
<i>Enseignants du supérieur</i>			
Professeur des universités	96	6	102
Professeur en surnombre	2	0	2
Maître de conférences	185	31	216
Assistants	0	1	1
total	283	38	321
<i>Enseignants du 2nd degré</i>			
Professeur agrégé	50	28	78
Professeur certifié + prof EPS	11	18	29
Professeur de lycée professionnel	1	0	1
total	62	46	108
NON TITULAIRES			
Personnel associé à temps complet	2	0	2
Personnel associé à temps partiel	16,5	5	21,5
ATER	26	4	30
Lecteurs	2	0	2
total	46,5	9	55,5
TOTAL	391,5	93	484,5

I.11. Enseignants : évolution des emplois délégués

TITULAIRES	1 ^{er} janvier 2002			1 ^{er} janvier 2003			1 ^{er} janvier 2004		
	Université	IUT	Total	Université	IUT	Total	Université	IUT	Total
Enseignants du supérieur									
Professeur des universités	95	5	100	94	5	99	96	6	102
Professeur en surnombre	1		1	2	0	2	2	0	2
Maître de conférences	178	30	208	182	31	213	185	31	216
Assistants		2	2	0	1	1	0	1	1
sous-total	274	37	311	278	37	315	283	38	321
Enseignants du second degré									
Professeur agrégé	50	26	76	50	28	78	50	28	78
Professeur certifié + prof EPS	10	18	28	10	18	28	11	18	29
Professeur de lycée professionnel	1		1	1	0	1	1	0	1
sous-total	61	44	105	61	46	107	62	46	108
TOTAL TITULAIRES	335	81	416	339	83	422	345	84	429
NON TITULAIRES									
Personnel associé à temps complet	2		2	2	0	2	2	0	2
Personnel associé à temps partiel	16	6	22	16,5	6	22,5	16,5	5	21,5
ATER	22	3	25	22	4	26	26	4	30
Lecteurs	2		2	2	0	2	2	0	2
TOTAL NON TITULAIRES	42	9	51	42,5	10	52,5	46,5	9	55,5
TOTAL	377	90	467	381,5	93	474,5	391,5	93	484,5

I. 12. Taux d'encadrement des personnels non-enseignants

Taux d'encadrement :

Proportion des personnels de Cat. A à l'UCP	23%
Proportion des personnels de Cat.A dans les établissements publics de l'enseignement supérieur (46 734 personnels titulaires administratifs, techniques et d'encadrement dont 9 666 personnels de Cat.A) (1)	20,70%

Taux d'encadrement par sexe

Proportion des femmes occupant des postes de Cat. A à l'UCP	53%
Proportion des femmes occupant des postes de Cat. A dans les établissements publics de l'enseignement supérieur (9 666 personnels de Cat.A dont 4 758 femmes) (1)	49,2%

Taux d'encadrement par corps

Proportion des personnels de cat. A dans le corps de l'ASU (UCP)	17,8%
Proportion des personnels de cat. A dans le corps des ITRF (UCP)	34,3%
Proportion des personnels de cat. A parmi les personnels de Bibliothèque (UCP)	17%

(1) Source : *Repères, Références et Statistiques*, éd. 2004, direction de l'évaluation et de la prospective

II.

Les conditions d'exercice de la carrière

Les indicateurs « mouvements » ont trait à la mobilité des personnels (mutations externes et internes, départ en retraite, cessation progressive d'activité).

II. 1. Non-enseignants : temps partiels par corps/grade

Temps partiels par corps/grade au 1^{er} janvier 2004

CORPS/GRADE	Nombre	90%	80%	70%	60%	50%		
ASU							Rappel effectifs physiques :	
SGEPES	0	0	0	0	0	0		A S U 146 personnes soit plus de 22% de ces personnels à temps partiel
AC	0	0	0	0	0	0		
CASU	0	0	0	0	0	0		
AASU	2	0	2	0	0	0		
SASU	14	0	12	0	1	1		
ADJA	15	2	9	1	1	2		
AGA	2	0	2	0	0	0		
CONTR.UGAP	0	0	0	0	0	0		
Total ASU	33	2	25	1	2	3		
ITRF							I T R F 99 personnes, soit plus de 9% de ces personnels à temps partiel.	
IGR	0	0	0	0	0	0		
IGE	2	0	2	0	0	0		
ASI	1	1	0	0	0	0		
TECH	0	0	0	0	0	0		
SARF	0	0	0	0	0	0		
ADARF	1	1	0	0	0	0		
ADT	4	1	3	0	0	0		
AGT	1	0	1	0	0	0		
ASTRF	0	0	0	0	0	0		
Total ITRF	9	3	6	0	0	0		
MEDICO-SOCIAL							MED. SOC. 3 personnes, soit plus de 33% de ces personnels à temps partiel.	
Infirmières	1	0	0	0	0	1		
Total MEDICO-SOCIAL	1	0	0	0	0	1		
BIBLIOTHEQUE							BU 47 personnes, soit plus de 19% de ces personnels à temps partiel.	
Conservateur 1 ^{ère} classe	0	0	0	0	0	0		
Conservateur des bibliothèques	1	0	1	0	0	0		
Bibliothécaire	1	0	1	0	0	0		
Bibliothécaire adjoint spécialisé	3	2	1	0	0	0		
Assistant de bibliothèque	1	0	1	0	0	0		
Magasinier en chef	1	0	0	0	0	1		
Magasinier spécialisé	2	1	1	0	0	0		
Total BIBLIOTHEQUE	9	3	5	0	0	1		
TOTAL GENERAL	52	8	36	1	2	5		

- 52 personnes travaillent à temps partiel, soit 17,6% des personnels non-enseignants.

- Dans les établissements d'enseignement supérieur, 13,7% des personnels non-enseignants travaillent à temps partiel. (Source : *Repères, Références et Statistiques*, éd. 2004, direction de l'évaluation et de la prospective)

Evolution des temps partiels selon le grade

CORPS/GRADE	1er janv 02	1er jan 03	1er jan 04
ASU	39	42	33
ITRF	11	11	9
MEDICO-SOCIAL	1	1	1
BIBLIOTHEQUE	8	9	9
TOTAL	59	63	52

En 2004,

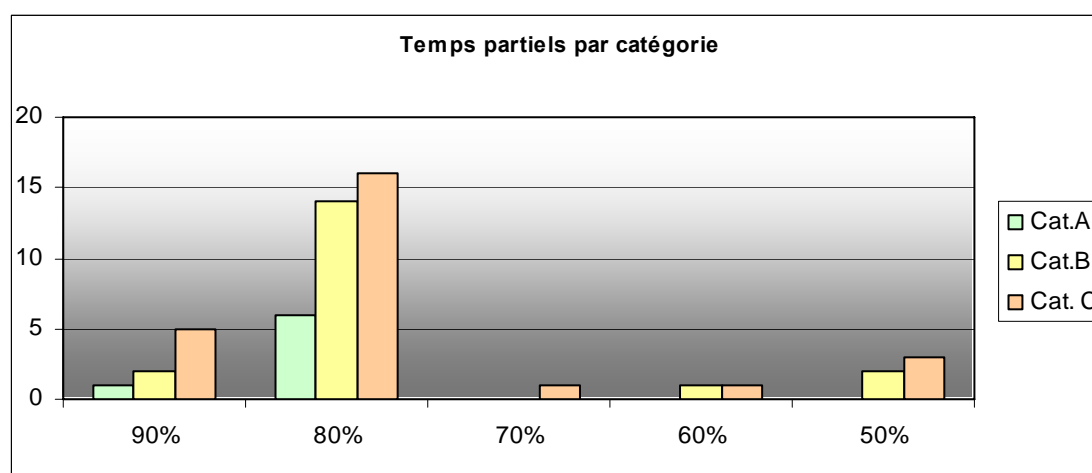
11 personnes de moins

qu'en 2003, exercent à temps partiel

II. 2. Non-enseignants : temps partiels par catégorie

Temps partiels par catégorie au 1^{er} janvier 2004

	90%	80%	70%	60%	50%	total
Cat. A	1	6	0	0	0	7
Cat. B	2	14	0	1	2	19
Cat. C	5	16	1	1	3	26
Total	8	36	1	2	5	52



Evolution des temps partiels selon la catégorie et la quotité de travail

	01/01/2002	01/01/2003	01/01/2004
Cat.A	7	9	7
Cat.B	25	23	19
Cat. C	27	31	26
Total	59	63	52

	01/01/2002	01/01/2003	01/01/2004
90%	8	8	8
80%	44	44	36
70%	1	1	1
60%	1	1	2
50%	5	9	5
Total	59	63	52

II. 3. Non-enseignants : rompus

Rompus : quotité de temps et de rémunération libérée par le temps partiel d'un fonctionnaire et qui, par cumul, est susceptible de permettre le recrutement d'un agent supplémentaire.

CORPS/GRADE	1 ^{er} janvier 2002			1 ^{er} janvier 2003			1 ^{er} janvier 2004		
	Nombre de personnes	Quotité libérée		Nombre de personnes	Quotité libérée		Nombre de personnes	Quotité libérée	
		Poste	Financière		Poste	Financière		Poste	Financière
ASU									
AASU	1	0,2	0,143	1	0,1	0,085	2	0,4	0,286
SASU	21	4,5	3,501	20	5,2	4,288	14	3,3	2,616
ADJA	13	2,9	2,399	17	4,4	3,8	15	3,5	3,414
AGA	3	0,9	0,786	3	0,5	0,371	2	0,4	0,286
CONTR.UGAP	1	0,2	0,143	1	0,2	0,143	0	0	0
Total ASU	40	8,7	6,972	42	10,4	8,687	33	7,6	6,602
ITRF									
IGE	2	0,4	0,286	2	0,4	0,286	2	0,4	0,286
ASI	1	0,1	0,086	1	0,1	0,086	1	0,1	0,086
SARF	1	0,2	0,143	2	0,5	0,5	0	0	0
ADARF	5	1,7	0,958	2	0,3	0,229	1	0,1	0,086
ADT	2	0,4	0,286	4	0,7	0,515	4	0,7	0,515
AGT				1	0,2	0,143	1	0,2	0,143
Total ITRF	11	2,8	1,759	12	2,2	1,759	9	1,5	1,116
MEDICO SOCIAL									
Infirmière	1	0,2	0,143	1	0,5	0,5	1	0,5	0,5
BIBLIOTHEQUE									
Conservateur 1ère cl.	1	0,2	0,143	1	0,2	0,143	0	0	0
Conservateur des bibliothèques	0	0	0	0	0	0	1	0,2	0,143
Bibliothécaire	1	0,2	0,143	1	0,2	0,143	1	0,2	0,143
Bibliothécaire adjoint spécialisé				2	0,4	0,143	3	0,4	0,315
Assistant de Bibliothèque	3	0,6	0,429	1	0,2	0,286	1	0,2	0,143
Magasinier en chef				1	0,2	0,143	1	0,5	0,5
Magasinier Spécialisé	3	0,6	0,429	3	0,5	0,371	2	0,3	0,229
Total BIBLIOTHEQUE	8	1,6	1,144	9	1,7	1,229	9	1,8	1,473
TOTAL GENERAL	60	13,3	10,018	63	14,8	12,175	52	11,4	9,691

II. 4. Non-enseignants : mouvements

Type mouvement	ASU			ITRF			BIBLIOTHEQUE			TOTAL		
	Cat A	Cat B	Cat C	Cat A	Cat B	Cat C	Cat A	Cat B	Cat C	Cat A	Cat B	Cat C
Internes	0	1	1	0	1	0	0	0	0	0	0	0
Externes												
Départs												
Mutation	5	0	0	2	0	1	0	1	1	7	1	2
Retraite et CFA	1	2	0	0	0	0	0	0	0	1	2	0
Détachement	1	0	0	1	0	1	0	0	0	2	0	1
Concours	2	1	2	1	1	1	0	0	1	3	2	4
Congé parental	0	0	3	0	0	0	0	0	0	0	0	3
Disponibilité	0	0	0	0	0	1	0	1	0	0	1	1
Total départs	9	3	5	4	1	4	0	2	2	13	6	11
Arrivées												
Mutation	7	1	0	1	0	2	0	0	2	8	1	4
Réintégration	0	0	0	0	0	0	0	0	0	0	0	0
Détachement	1	3	0	0	0	0	0	0	0	1	3	0
Concours	1	4	7	3	8	3	0	2	1	4	14	11
Liste d'aptitude	0	0	0	0	0	0	0	0	0	0	0	0
Total arrivées	9	8	7	4	8	5	0	2	3	13	18	15

Evolution des mouvements non-enseignants

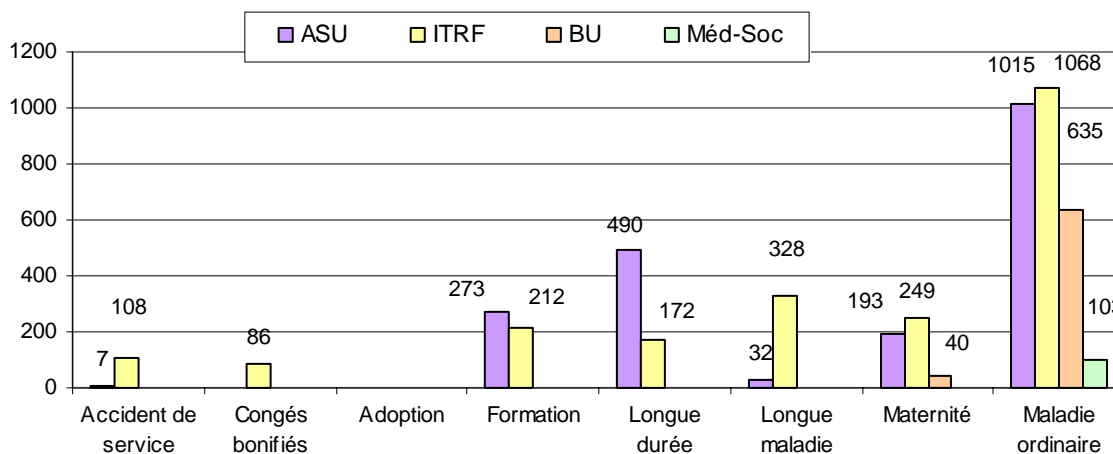
Type mouvement	2001/2002			2002/2003			2003/2004		
	ASU	ITRF	BU	ASU	ITRF	BU	ASU	ITRF	BU
Internes	4	0	0	0	0	0	3	1	0
Externes									
Départs									
Mutation	15	7	6	14	9	5	5	3	2
Retraite et CFA	2	1	0	1	0	0	3	0	0
Détachement	0	0	1	0	0	0	1	2	0
Concours	0	2	1	5	0	0	5	3	1
Congé parental	1	0	0	0	1	1	3	0	0
Disponibilité	0	0	0	0	0	0	0	1	1
Total départs	36			36			30		
Arrivées									
Mutation	10	2	1	12	0	4	8	3	2
Réintégration	1	0	0	2	1	0	0	0	0
Détachement	0	0	2	2	0	2	4	0	0
Concours	16	10	4	22	21	1	12	14	3
Liste d'aptitude	1	0	0	0	1	1	0	0	0
Total arrivées	47			69			46		

II. 5. Non-enseignants : congés (hors congés annuels)

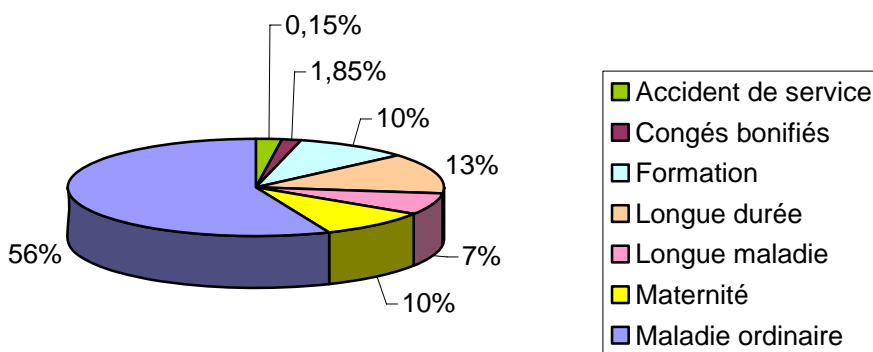
Répartition des congés par type et par corps

Type de congé	ASU	ITRF	BU	Méd-Soc	TOTAL
Accident de service	7	108			115
Congés bonifiés		86			86
Adoption					0
Formation	273	212			485
Longue durée	490	172			662
Longue maladie	32	328			360
Maternité	193	249	40		482
Maladie ordinaire	1015	1068	635	103	2821
TOTAL nbre de jours	2010	2223	675	103	5011

Rappel effectifs physiques : **146** **99** **47** **3** **295**

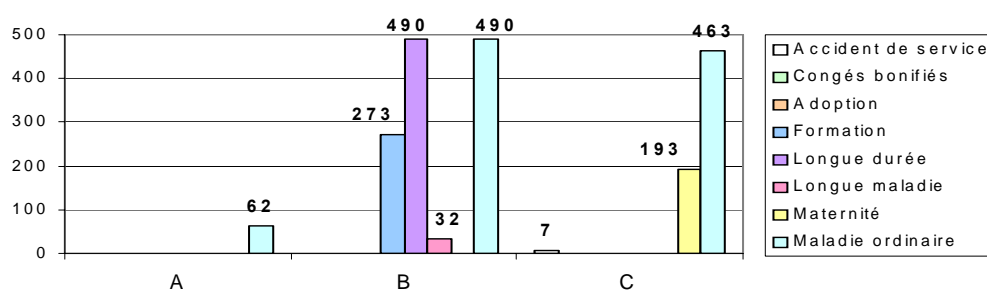


Répartition des congés par type



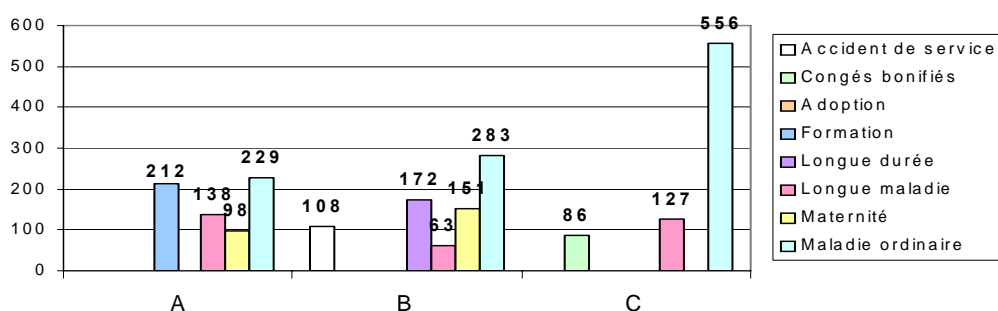
II.7. Non-enseignants : congés ASU (hors congés annuels)

Nombre de jours	ASU			TOTAL
	A	B	C	
Accident de service			7	7
Congés bonifiés				0
Adoption				0
Formation		273		273
Longue durée		490		490
Longue maladie		32		32
Maternité			193	193
Maladie ordinaire	62	490	463	1015
TOTAL	62	1285	663	2010



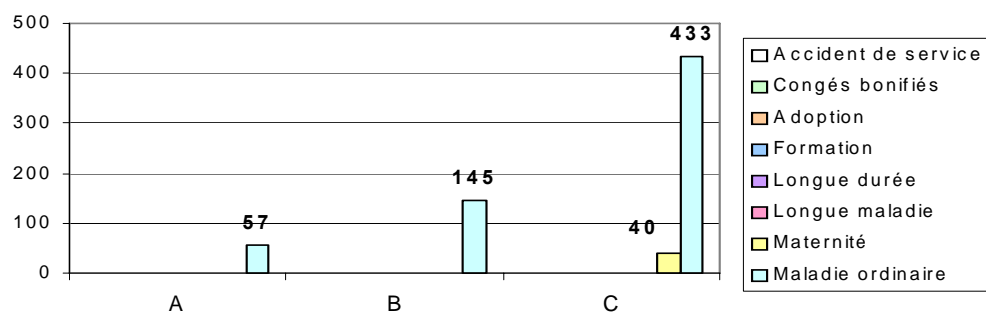
II.8. Non-enseignants : congés ITRF (hors congés annuels)

Nombre de jours	ITRF			TOTAL
	A	B	C	
Accident de service		108		108
Congés bonifiés			86	86
Adoption				0
Formation	212			212
Longue durée		172		172
Longue maladie	138	63	127	328
Maternité	98	151		249
Maladie ordinaire	229	283	556	1068
TOTAL	677	777	769	2223



II. 9 Non-enseignants : congés BU (hors congés annuels)

Nombre de jours	BU			Total
	A	B	C	
Accident de service				
Congés bonifiés				
Adoption				
Formation				
Longue durée				
Longue maladie				
Maternité			40	40
Maladie ordinaire	57	145	433	635
TOTAL	57	145	473	675



II. 10. Enseignants : Temps partiels par corps

	0,8		0,6		0,5	
	H	F	H	F	H	F
ENSEIGNANTS CHERCHEURS						
Professeurs						1
Maîtres de Conférences		5				
Assistants						
SECOND DEGRE						
Agrégés	1	2				2
Certifiés				1	1	
Professeur EPS						
Professeur Lycée Professionnel						
TOTAUX	1	7	0	1	1	3

CORPS/GRADE	01/02	02/03	03/04
Enseignants chercheurs	3	3	6
Enseignants second degré	9	7	7
Total	12	10	13

II. 11. Enseignants : mouvements titulaires

Corps	ENTREES A L'UCP		SORTIES DE L'UCP	
	Nombre	Nombre	Départements d'accueil	
Enseignants-chercheurs				
Professeurs	8	1	Paris	
Maîtres de conférences	10	5	Hte-Garonne, Indre-et-Loire, Paris, Vienne	
Assistants	0	0		
sous-total	18	6		
Second degré				
Agrégés	3	1	Tarn	
Certifiés	2	0		
PLP	0	1	Paris	
sous-total	5	2		
Total	23	8		

3 départs vers les universités parisiennes sur 9 départs de titulaires

Evolution des entrées / sorties des enseignants titulaires

Corps	2001/2002		2002/2003		2003/2004	
	Entrées	sorties	Entrées	sorties	Entrées	sorties
Enseignants-chercheurs	17	3	10	6	18	6
Second degré	8	4	5	3	5	2
Total	25	7	15	9	23	8

II. 12. Enseignants : mouvements contractuels

CORPS	ENTREES	SORTIES
MCF Associés	1	2
PRAS	0	1
PAST	2	4
ATER	58	42
LECTEURS	2	2
MONITEURS	15	21
CONTRACTUELS SECOND DEGRE	5	5
TOTAL	83	77

II. 13. Enseignants : mouvements CPA et retraite

Corps	Retraites	CPA
ENSEIGNANTS CHERCHEURS		
Professeurs	3	
Maîtres de Conférences	2	
Assistants		
sous total	5	
SECOND DEGRE		
Agrégés		1
Certifiés		
sous total		1
TOTAUX	5	1

CORPS	Retraites		
	2001/2002	2002/2003	2003/2004
ENSEIGNANTS CHERCHEURS			
Professeurs	2		3
Maîtres de Conférences			2
Assistants			
SECOND DEGRE			
Agrégés			
Certifiés			
TOTAUX	2	0	5

CORPS	Cessation progressive d'activité		
	2001/2002	2002/2003	2003/2004
ENSEIGNANTS CHERCHEURS			
Professeurs	1	1	
Maîtres de Conférences			
Assistants			
SECOND DEGRE			
Agrégés	2	2	1
Certifiés			
TOTAUX	3	3	1

II. 14. Enseignants : congés (hors congés annuels)

Répartition des congés par type et par corps

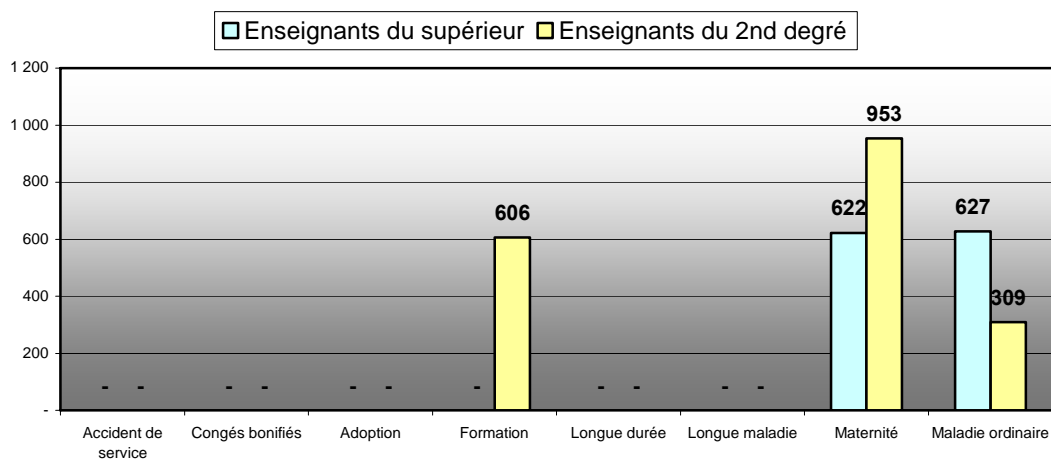
Type de congé	Enseignants du supérieur	Enseignants du 2 nd degré	TOTAL
Accident de service	-	-	-
Congés bonifiés	-	-	-
Adoption	-	-	-
Formation	-	606	606
Longue durée	-	-	-
Longue maladie	-	-	-
Maternité	622	953	1 575
Maladie ordinaire	627	309	936
TOTAL nbre de jours	1 249	1 868	3 117

Rappel effectifs physiques :

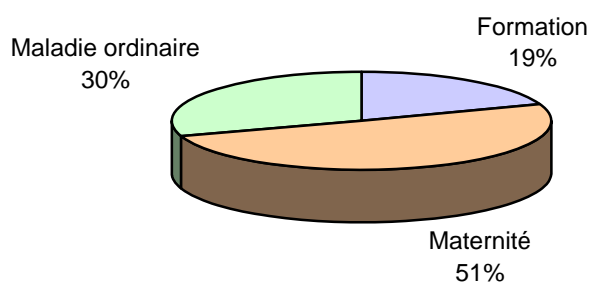
286

98

384



Répartition des congés par type



III. La carrière

III. 1 Non-enseignants : réussites à concours

CATEGORIE	ASU			ITRF			BIBLIOTHEQUE		
	01/02	02/03	2003/2004	01/02	02/03	2003/2004	01/02	02/03	2003/2004
A	3	2	2	6	5	3			
B	9	6	1	5	4	0	3	2	2
C	10	14	7	2	1	4	1	2	
TOTAL	22	22	10	13	10	7	4	4	2
dt Protocole sapin	2s	5s			1s			2s	

III. 2. Non-enseignants : promotions au tableau d'avancement

NOMBRE	CORPS/GRADE	CORPS DE PROMOTION	DATE DE PROMOTION
ASU			
1	ADJA	ADJA PPAL	01/01/2004
1	SASU	SASU CS	01/01/2004
ITRF			
1	AGT	AGT PPAL	01/01/2004
1	ASTRF	ASTRF 1ère classe	01/01/2004
2	ADT provisoire	ADT RF	01/01/2004
1	TECH CS	TECH CE	18/06/2004
BIBLIOTHEQUE			
-	-	-	-

III. 3. Non-enseignants : promotions sur liste d'aptitude

NOMBRE	CORPS/GRADE	CORPS DE PROMOTION	DATE DE PROMOTION
ASU			
ITRF			
1	ADT	TECH	01/01/2004
BIBLIOTHEQUE			
1	MAG	MAG CHEF	01/12/2003

III.4. Enseignants : promotions par changement de grade

Corps/Grade d'origine	Corps/Grade promotion	Contingent		Nbre
		Local	Nat .	
Professeurs et Maîtres de Conférences				
PR 1^{ère} classe	PR classe except.			
PR 2^e classe	PR 1^{ère} classe	1	1	2
MCF	PR 2^e classe		1	1
Agrégés et Certifiés				
PRAG cl. normale	PRAG hors classe		2	2

Evolution des promotions par changement de grade

Corps	2001/2002	2002/2003	2003/2004
Enseignants du supérieur	7	8	3
Enseignants du 2 nd degré	1	0	2
Total	8	8	5

III. 5. Enseignants : promotions par concours

Corps/Grade d'origine	Corps/Grade d'origine	Nbre
Professeurs et Maîtres de Conférences		
MCF cl. normale	PR 2^{ème} classe	4
Agrégés et Certifiés		
PRAG	MCF cl. normale	1

Evolution des promotions par concours

Corps	2001/2002	2002/2003	2003/2004
Enseignants du supérieur	4	0	4
Enseignants du 2 nd degré	2	2	1
Total	6	2	5

IV. Données démographiques

Les données présentées sont extraites de l'application informatique de gestion des personnels HARPEGE.

IV.1. Non-enseignants : structure par âge des personnels IATOS et de bibliothèque au 1^{er} janvier 2004

Tranches âge	H	F	Total
20-24	0	2	2
25-29	10	9	19
30-34	18	28	46
35-39	20	39	59
40-44	17	22	39
45-49	12	40	52
50-54	11	41	52
55-59	7	16	23
60-64	0	3	3
Total	95	200	295

% femmes :
68 % des
 personnels non-ens.

Age moyen des personnels IATOS et de bibliothèque : **41 ans et 7 mois**

Hommes

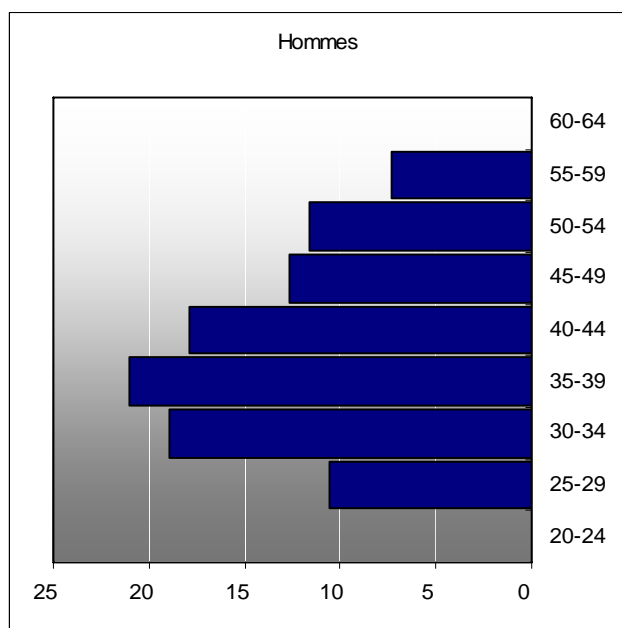
Age moyen : 40 ans et 1 mois

Effectifs : 95

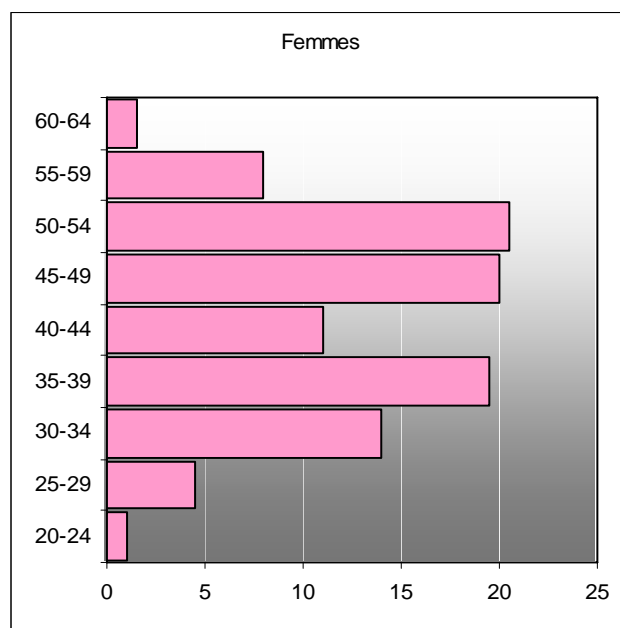
Femmes

Age moyen : 43 ans et 1 mois

Effectifs : 200



axe des abscisses exprimé en %



axe des abscisses exprimé en %

IV. 2. Non-enseignants : structure par âge du personnel ASU au 1^{er} janvier 2004

Tranches âge	H	F	Total
20-24	0	1	1
25-29	2	5	7
30-34	4	15	19
35-39	1	22	23
40-44	6	14	20
45-49	3	29	32
50-54	4	27	31
55-59	3	8	11
60-64	0	2	2
Total	23	123	146

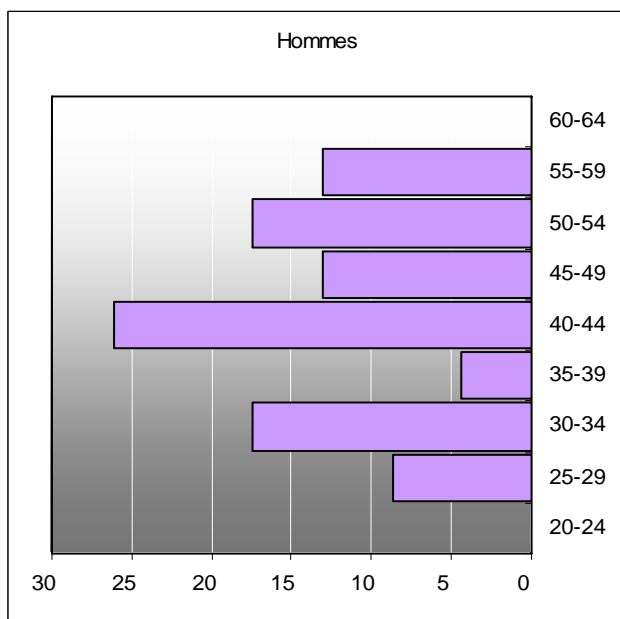
% femmes :
84,2 % du
personnel ASU

Age moyen du personnel ASU : **43 ans et 6 mois**

Hommes

Age moyen : 43 ans et 5 mois

Effectifs : 23

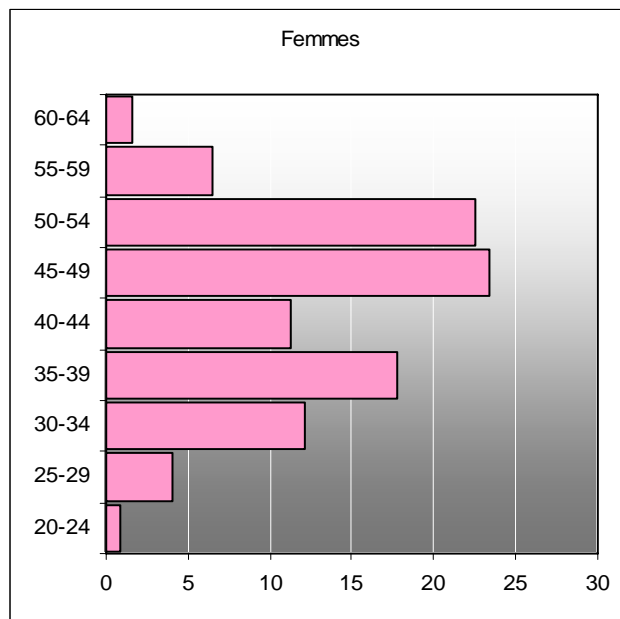


axe des abscisses exprimé en %

Femmes

Age moyen : 43 et 6 mois

Effectifs : 123



axe des abscisses exprimé en %

IV. 3. Non-enseignants : structure par âge du personnel ITRF au 1^{er} janvier 2004

Tranches âge	H	F	Total
20-24	0	0	0
25-29	6	4	10
30-34	13	5	18
35-39	16	5	21
40-44	10	4	14
45-49	7	5	12
50-54	4	9	13
55-59	4	6	10
60-64	0	1	1
Total	60	39	99

% femmes :
39,4 % du
personnel ITRF

Age moyen du personnel ITRF : **41 ans et 4 mois**

Hommes

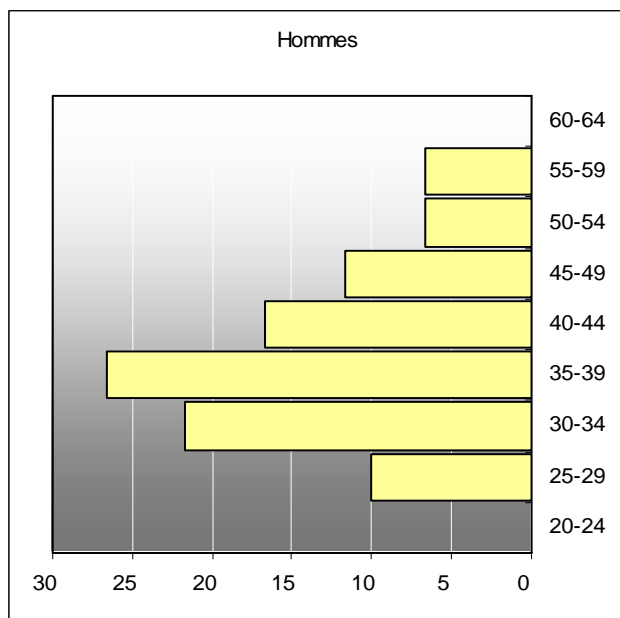
Age moyen : 38 ans et 4 mois

Effectifs : 60

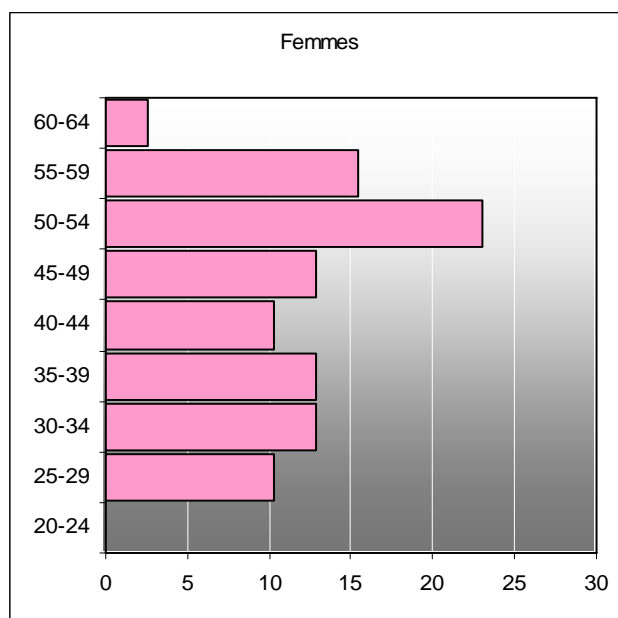
Femmes

Age moyen : 44 ans et 4 mois

Effectifs : 39



axe des abscisses exprimé en %



axe des abscisses exprimé en %

IV. 4. Non-enseignants : structure par âge du personnel de bibliothèque au 1^{er} janvier 2004

Tranches âge	H	F	Total
20-24	0	1	1
25-29	2	0	2
30-34	1	8	9
35-39	3	11	14
40-44	1	4	5
45-49	2	6	8
50-54	3	3	6
55-59	0	2	2
60-64	0	0	0
Total	12	35	47

% femmes :
74,4 % du
personnel BU

Age moyen du personnel de bibliothèque : **40 ans et 7 mois**

Hommes

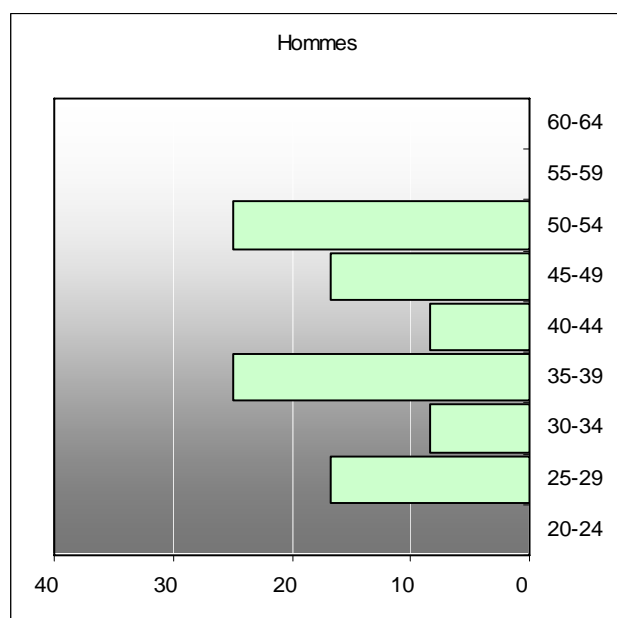
Age moyen : 41 ans et 2 mois

Effectifs : 12

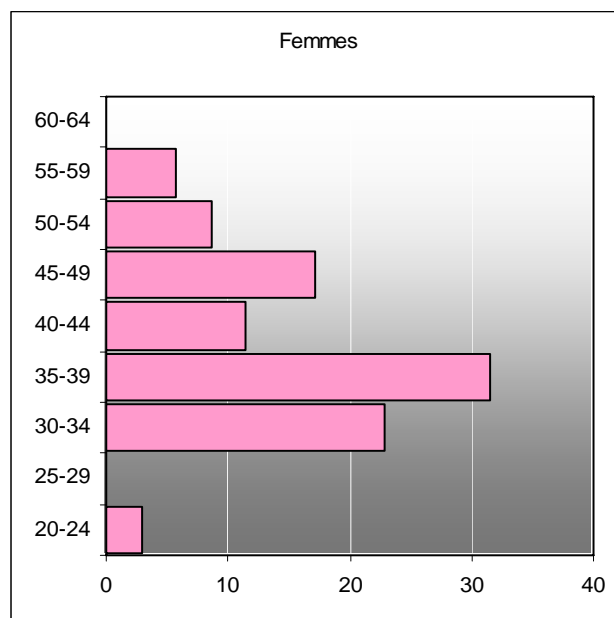
Femmes

Age moyen : 40 ans

Effectifs : 35



axe des abscisses exprimé en %



axe des abscisses exprimé en %

IV. 5. Enseignants : structure par âge des personnels enseignants au 1^{er} janvier 2004

Tranches âge	H	F	Total
25-29	6	1	7
30-34	27	20	47
35-39	56	41	97
40-44	42	35	77
45-49	31	16	47
50-54	28	18	46
55-59	25	18	43
60-64	12	6	18
Plus de 65 ans	2	0	2
Total	229	155	384

% femmes :
40% des
personnels
enseignants

Age moyen des enseignants : **44 ans**

Hommes

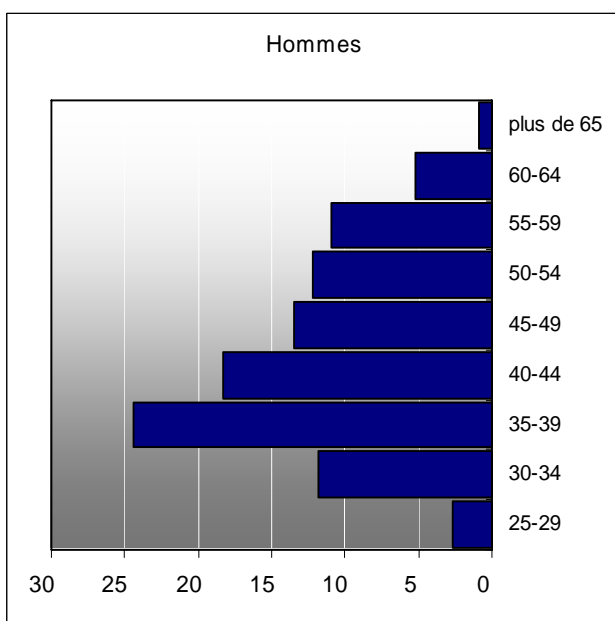
Age moyen : 44 ans et 3 mois

Effectifs : 229

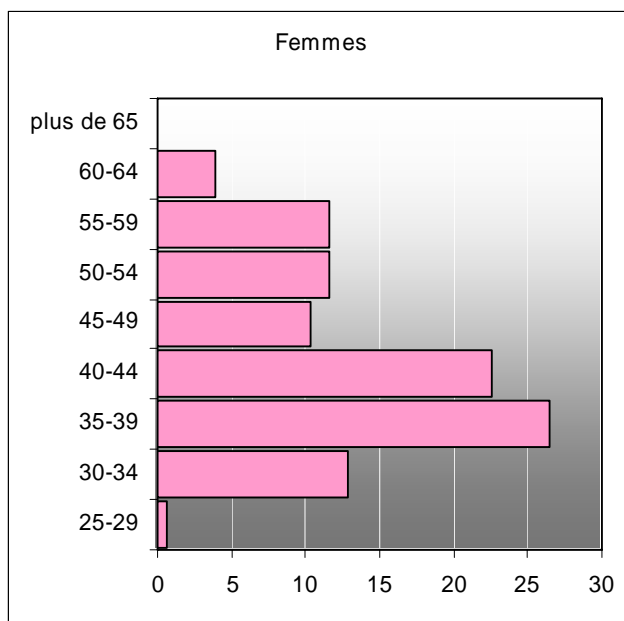
Femmes

Age moyen : 43 ans et 8 mois

Effectifs : 155



axe des abscisses exprimé en %



axe des abscisses exprimé en %

IV. 6. Enseignants : structure par âge du personnel enseignant du supérieur au 1^{er} janvier 2004

Corps	Tranches âge	H	F	Total
Professeurs	25-29	0	0	0
	30-34	2	1	3
	35-39	7	3	10
	40-44	8	1	9
	45-49	11	5	16
	50-54	12	8	20
	55-59	15	4	19
	60-64	11	3	14
	Plus de 65 ans	2	0	2
M.C.F.	25-29	3	0	3
	30-34	19	12	31
	35-39	35	31	66
	40-44	26	27	53
	45-49	9	8	17
	50-54	7	4	11
	55-59	3	5	8
	60-64	1	2	3
	Plus de 65 ans	0	0	0
Assistant	45-49	1	0	1
Total		172	114	286

% femmes :
39,8 % des
enseignants du sup.

Age moyen des enseignants- chercheurs : **44 ans et 3 mois**

Hommes

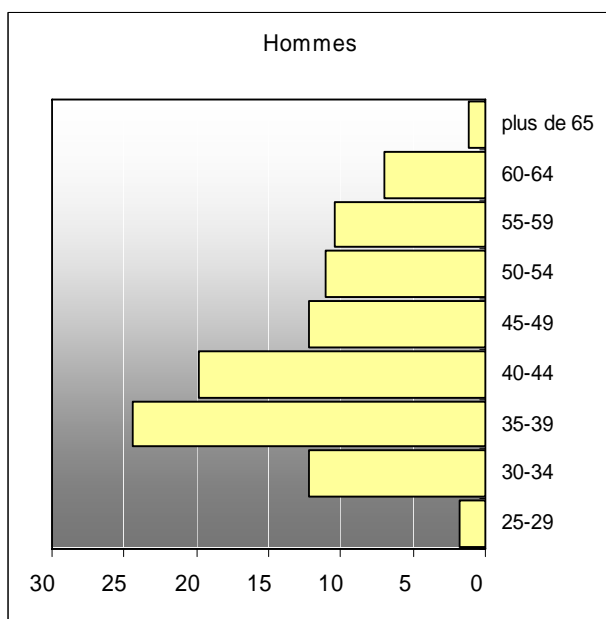
Age moyen : 45 ans et 8 mois

Effectifs : 172

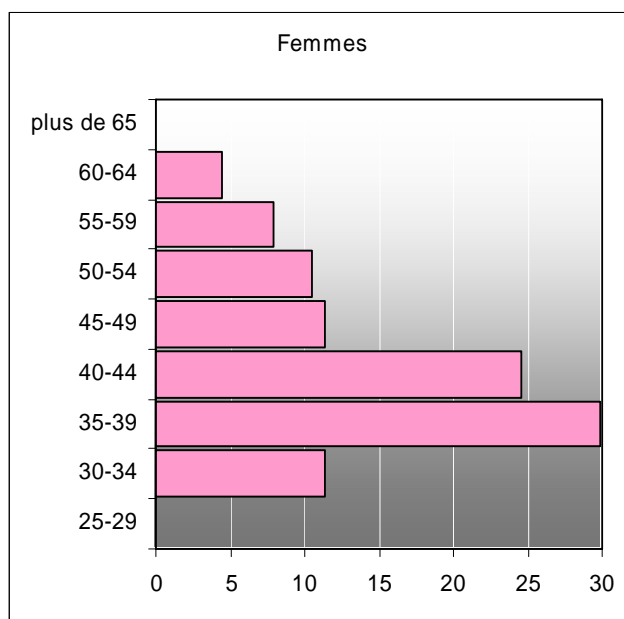
Femmes

Age moyen : 42 ans et 11 mois

Effectifs : 114



axe des abscisses exprimé en %



axe des abscisses exprimé en %

IV.7. Enseignants : structure par âge du personnel enseignant du 2nd degré au 1^{er} janvier 2004

Corps	Tranches âge	H	F	Total
Agrégés	25-29	3	1	4
	30-34	6	6	12
	35-39	9	5	14
	40-44	6	3	9
	45-49	6	2	8
	50-54	5	5	10
	55-59	3	5	8
	60-64	0	1	1
Certifiés	Plus de 65 ans	0	0	0
	25-29	0	0	0
	30-34	0	1	1
	35-39	5	1	6
	40-44	2	4	6
	45-49	4	0	4
	50-54	4	1	5
	55-59	4	4	8
P.L.P.	60-64	0	0	0
	Plus de 65 ans	0	0	0
	45-49	0	1	1
Total	35-39	0	1	1
		57	41	98

% femmes :
41,8% des
enseignants du.
2nd degré

Age moyen des enseignants du 2nd degré : **44 ans et 4 mois**

Hommes

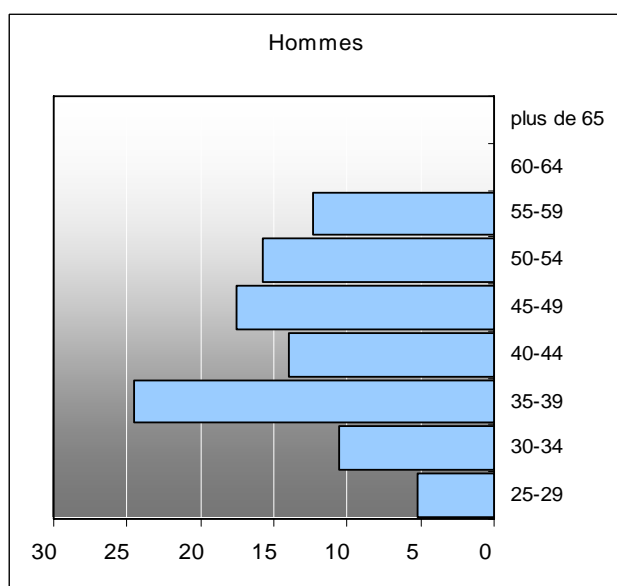
Age moyen : 43 ans et 5 mois

Effectifs : 57

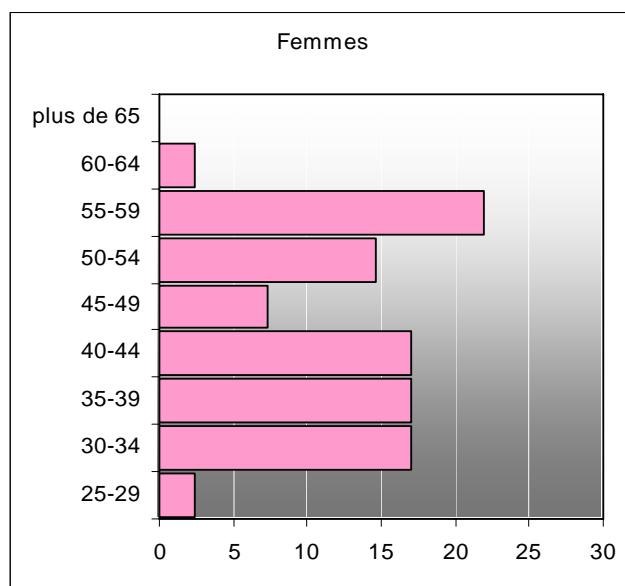
Femmes

Age moyen : 45 ans et 3 mois

Effectifs : 41

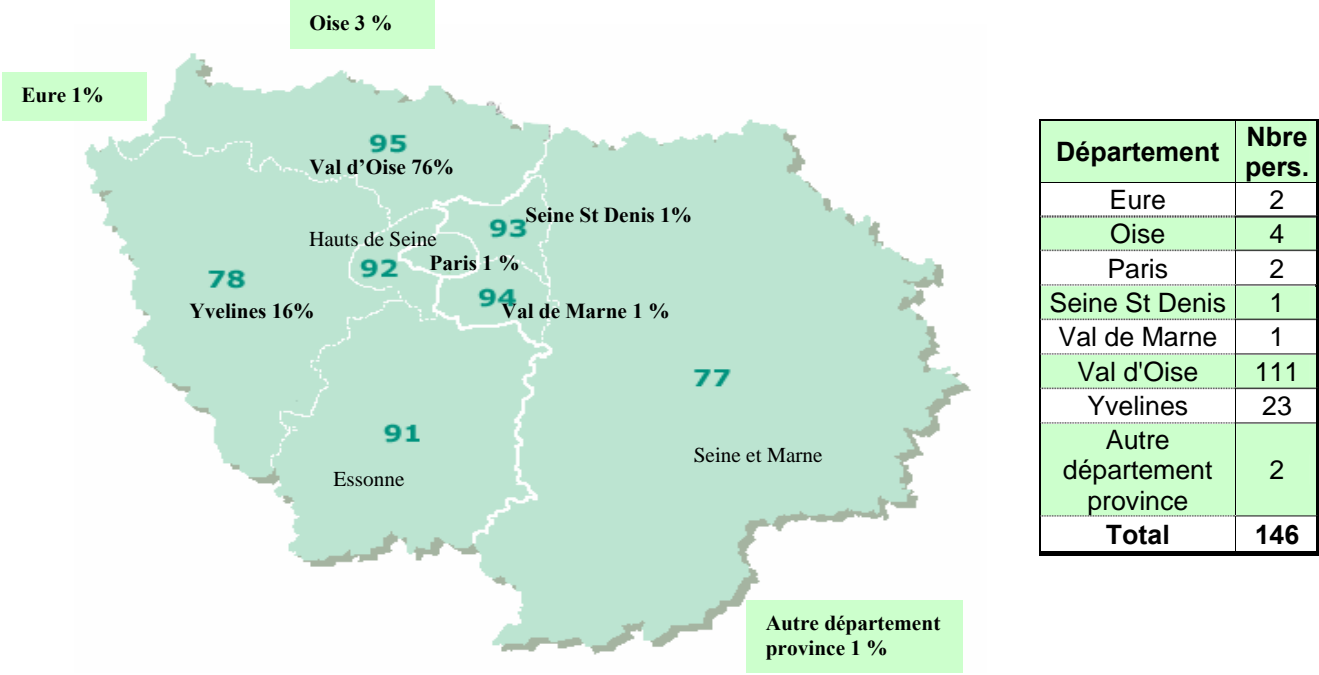


axe des abscisses exprimé en %



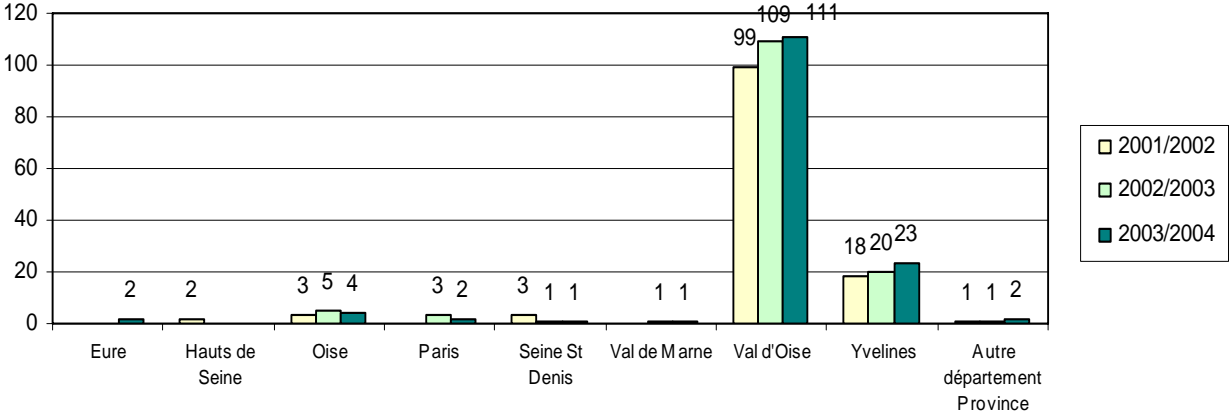
axe des abscisses exprimé en %

IV. 8. Non-enseignants : domiciliation ASU

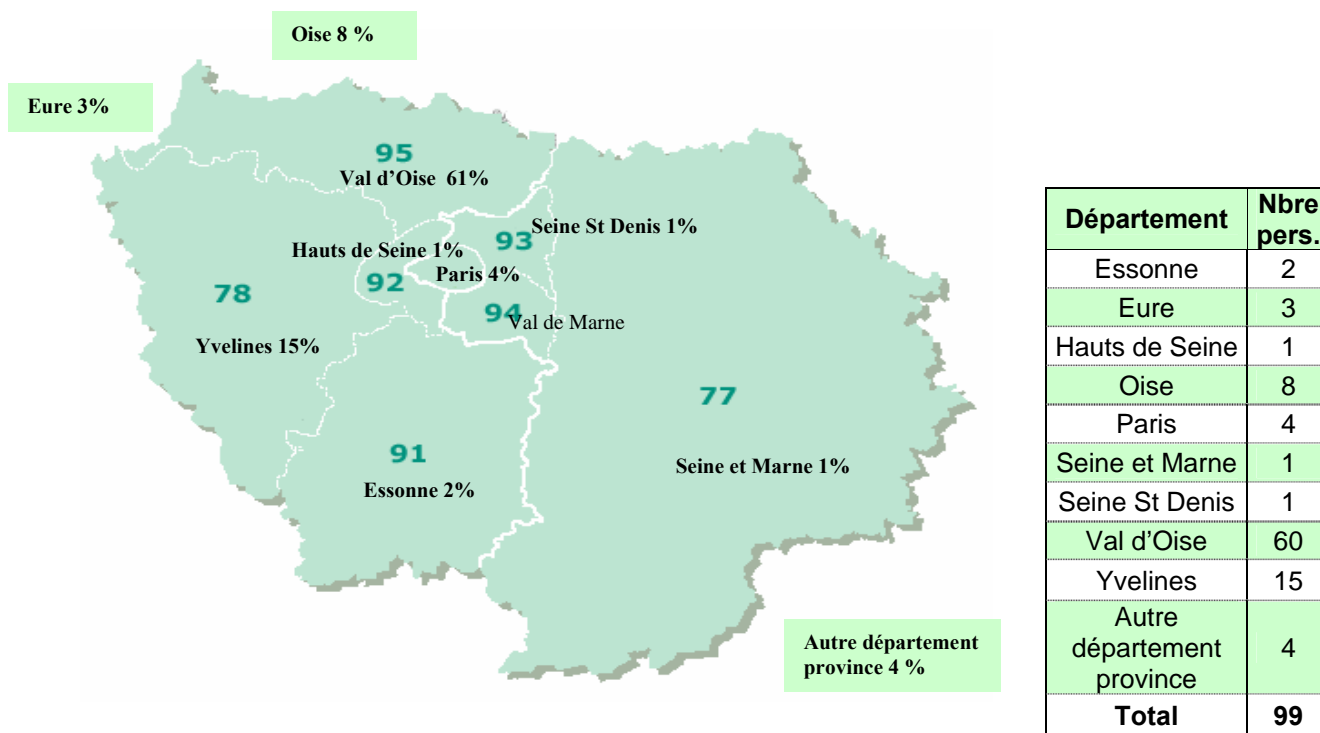


Evolution des origines géographiques

Département	2001/2002	2002/2003	2003/2004
Eure	0	0	2
Hauts de Seine	2	0	0
Oise	3	5	4
Paris	0	3	2
Seine et Marne	0	0	
Seine St Denis	3	1	1
Val de Marne	0	1	1
Val d'Oise	99	109	111
Yvelines	18	20	23
Autre département Province	1	1	2

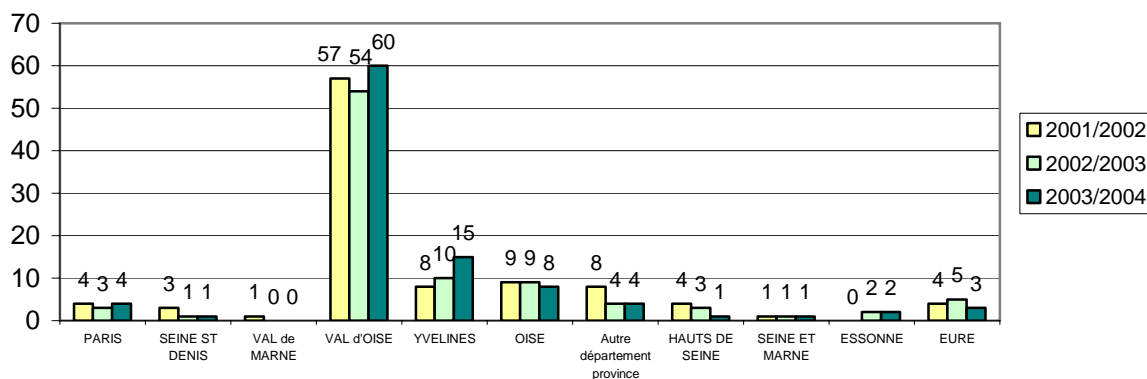


IV.9 . Non-enseignants : domiciliation ITRF

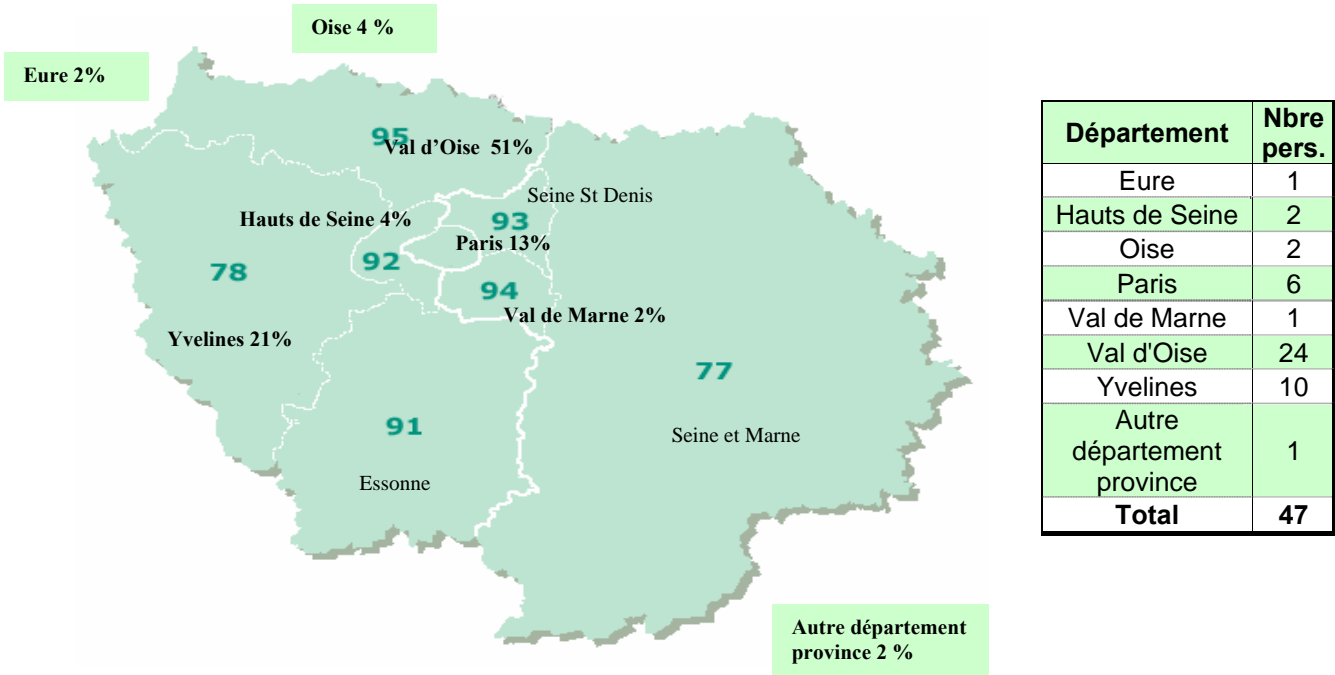


Evolution des origines géographiques

Département	2001/2002	2002/2003	2003/2004
Essonne	0	2	2
Eure	4	5	3
Hauts de Seine	4	3	1
Oise	9	9	8
Paris	4	3	4
Seine et Marne	1	1	1
Seine St Denis	3	1	1
Val de Marne	1	0	0
Val d'Oise	57	54	60
Yvelines	8	10	15
Autre département province	8	4	4

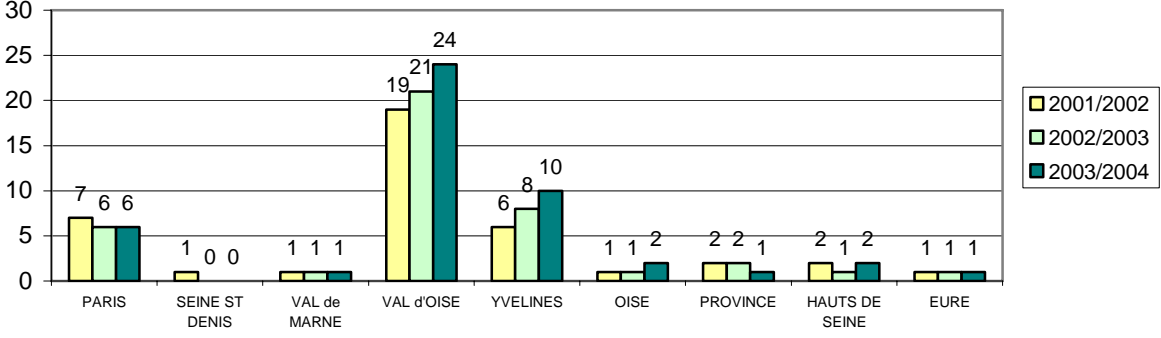


IV. 10. Non-enseignants : domiciliation BU

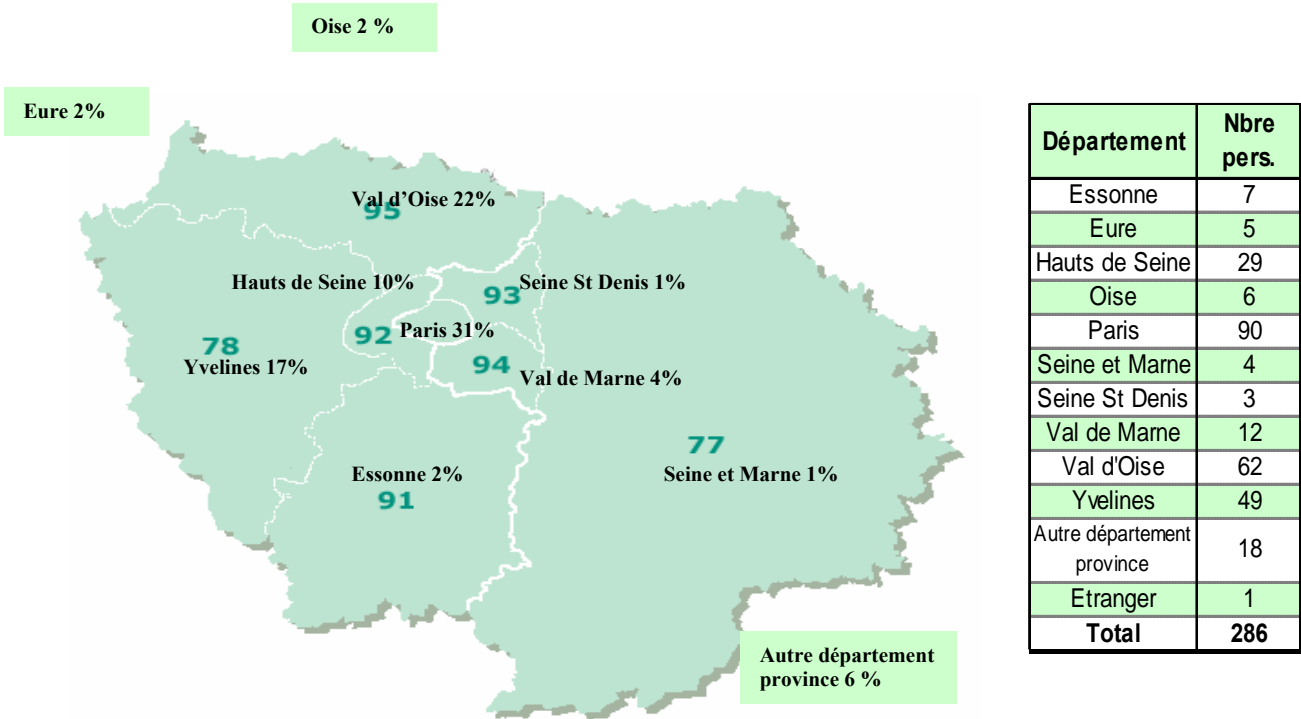


Evolution des origines géographiques

Département	2001/2002	2002/2003	2003/2004
Eure	1	1	1
Hauts de Seine	2	1	2
Oise	1	1	2
Paris	7	6	6
Seine St Denis	1	0	0
Val de Marne	1	1	1
Val d'Oise	19	21	24
Yvelines	6	8	10
Autre département province	2	2	1

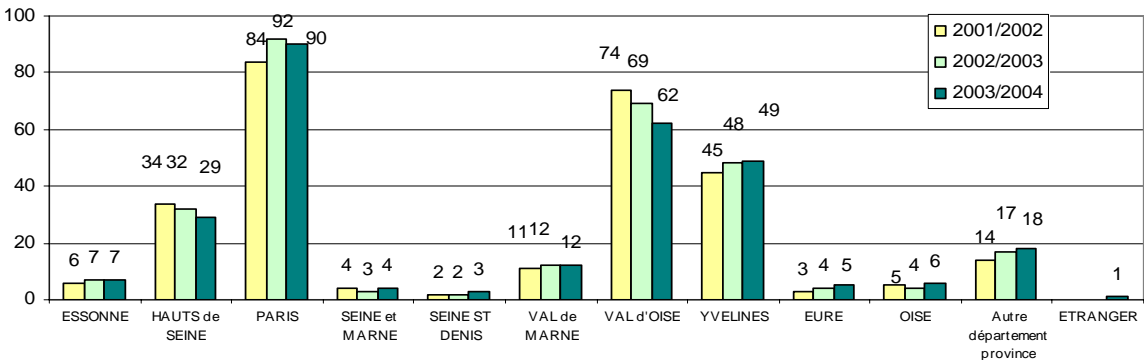


IV. 11. Enseignants : domiciliation des enseignants du supérieur

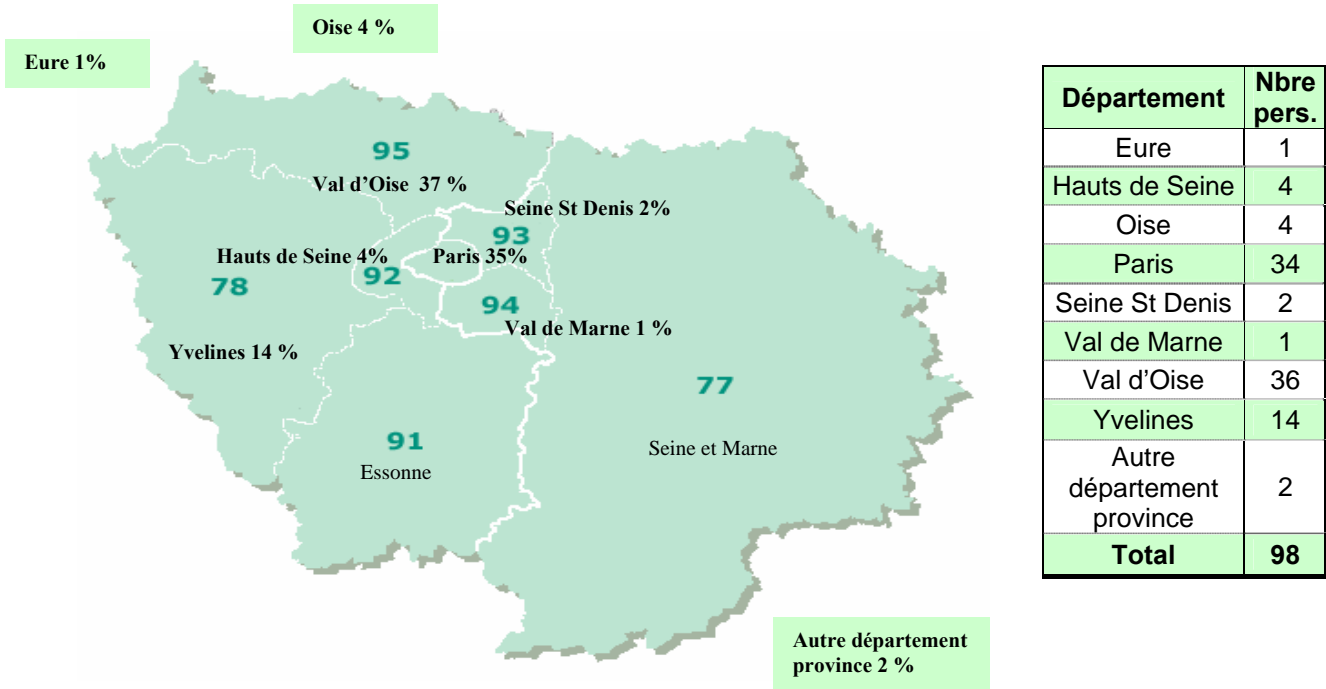


Evolution des origines géographiques

Departement	2001/2002	2002/2003	2003/2004
Essonne	6	7	7
Eure	3	4	5
Hauts de Seine	34	32	29
Oise	5	4	6
Paris	84	92	90
Seine et Marne	4	3	4
Seine St Denis	2	2	3
Val de Marne	11	12	12
Val d'Oise	74	69	62
Yvelines	45	48	49
Autre département province	14	17	18
Etranger	0	0	1

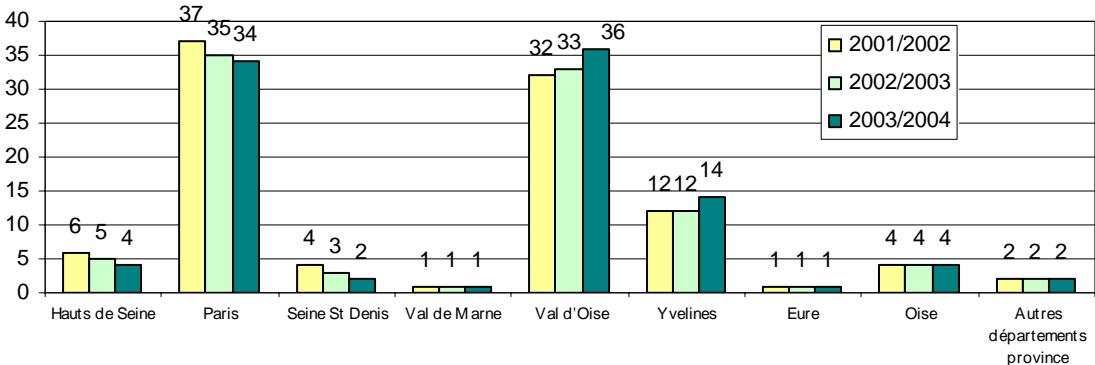


IV. 12. Enseignants : domiciliation des enseignants du 2nd degré



Evolution des origines géographiques

Departement	2001/2002	2002/2003	2003/2004
Eure	1	1	1
Hauts de Seine	6	5	4
Oise	4	4	4
Paris	37	35	34
Seine St Denis	4	3	2
Val de Marne	1	1	1
Val d'Oise	32	33	36
Yvelines	12	12	14
Autre département province	2	2	2



V. Les rémunérations et primes

Les données présentées sont extraites de l'application informatique de gestion des rémunérations du Trésor Public, GIRAFE, et de l'application informatique de gestion budgétaire NABUCO.

Concernant les primes, les données sont exprimées en « valeur » et non en pourcentage.

V. 1. Masse salariale

Masse salariale : salaires brut de l'ensemble des personnels, données fournies par le Trésor Public.

Mois	Université	IUT	TOTAL
Janvier	2 123 614	411 959	2 535 573 €
Février	2 138 628	420 785	2 559 413 €
Mars	2 202 821	398 939	2 601 760 €
Avril	2 079 088	398 092	2 477 180 €
Mai	2 086 242	409 991	2 496 233 €
Juin	2 272 297	400 947	2 673 244 €
Juillet	2 415 407	514 029	2 929 436 €
Août	2 036 119	406 889	2 443 008 €
Septembre	2 069 461	387 371	2 456 832 €
Octobre	2 132 923	405 579	2 538 502 €
Novembre	2 128 587	404 876	2 533 463 €
Décembre	2 554 645	464 390	3 019 035 €
TOTAL	26 239 832 €	5 023 847 €	31 263 679 €

Comparaison sur 3 exercices

Année	Université	IUT	TOTAL
2002	24 553 817 €	4 577 684 €	29 131 501 €
2003	25 853 082 €	4 833 313 €	30 686 395 €
2004	26 239 832 €	5 023 847 €	31 263 679 €

V. 2. Rémunérations les plus importantes

Rémunérations les plus importantes : ces rémunérations intègrent la totalité des sommes perçues en interne et en externe (autorisation de cumul de rémunérations).

SALAIRE BRUT ANNUEL ET PRIMES	2002	2003	2004
plus de 60 000 EUROS	8	9	9
entre 55 000 EUROS et 60 000 EUROS	14	10	19
entre 45 000 EUROS et 55 000 EUROS	28	46	49

V. 3. Non-enseignants : NBI (Nouvelle Bonification Indiciaire) par corps

CORPS / GRADES	50 Points		40 Points		30 Points		20 Points		15 Points		10 Points	
	H	F	H	F	H	F	H	F	H	F	H	F
ASU												
SGEPEs	1											
SGA			1									
Agent Comptable			1									
CASU												
AASU				1	2	1	6	13				
SASU								2		5		6
ADJA												
AGA												
TOTAL ASU	1	0	2	1	2	1	6	15	0	5	0	6
ITARF												
IGR			2	1								
IGE						1	14					
AARF												
ASI												
TECHNICIEN								1	4			
SARF												
ADT												
ADARF												
AGT												
AGARF												
ASTRF												
TOTAL ITARF	0	0	2	1	0	1	14	1	4	0	0	0
TOTAL GENERAL	1	0	4	2	2	2	20	16	4	5	0	6

L'université dispose d'un total de 1 200 points

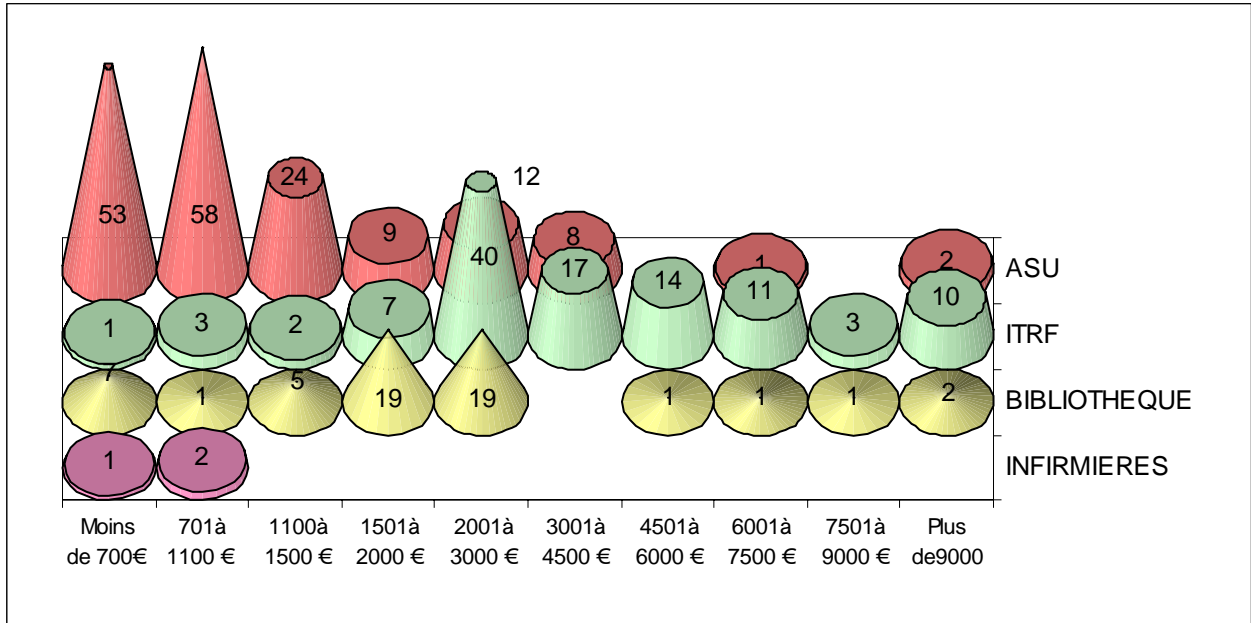
V. 4. Non-enseignants : NBI par catégorie

CORPS / GRADES	50 Points		40 Points		30 Points		20 Points		15 Points		10 Points	
	H	F	H	F	H	F	H	F	H	F	H	F
ASU												
Catégorie A	1		2	1	2	1	6	13				
Catégorie B								2		5		6
Catégorie C												
TOTAL ASU	1	0	2	1	2	1	6	15	0	5	0	6
ITARF												
Catégorie A			2	1		1	14					
Catégorie B								1	4			
Catégorie C												
TOTAL ITARF	0	0	2	1	0	1	14	1	4	0	0	0
TOTAL GENERAL	1	0	4	2	2	2	20	16	4	5	0	6

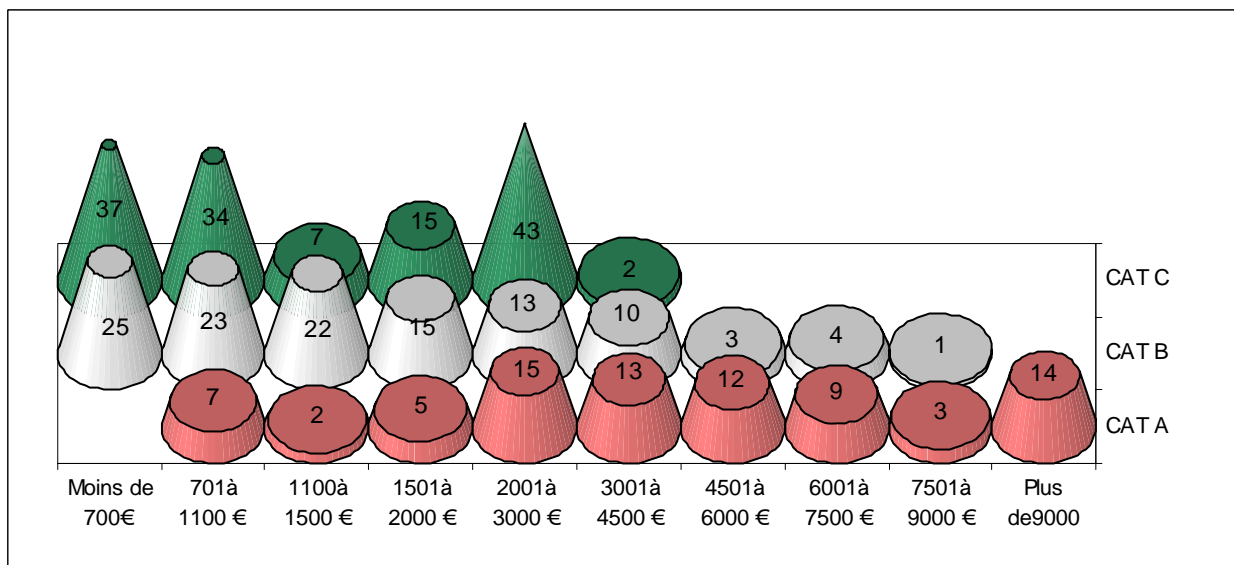
V. 5. Non-enseignants : Primes par corps

CORPS	Moins de 700 €	701 € à 1100 €	1 100 € à 1500 €	1 501 € à 2000 €	2 001 € à 3000 €	3 001 € à 4500 €	4 501 € à 6000 €	6 001 € à 7500 €	7 501 € à 9000 €	Plus de 9 000 €
ASU										
Secrétaire général										1
CASU								1		
Agent comptable										1
APASU			1		2	4				
AASU		7	1	5	8	4				
SASU	19	20	20	4	2					
ADJA	30	27	2							
AGA	4	4								
ITRF										
IGR					1		5	3		5
IGE						1	6	4	2	5
ASI					1	4				
TECH					9	10	3	4	1	
ADT		1	1		23					
AGT				1	6	2				
ASTRF			1	6						
ADARF	1	2								
Personnel méd.-social										
Infirmières	1	2								
BIBLIOTHEQUE										
Conservateur							1	1	1	2
Bibliothécaire					3					
Biblio. Adjoint Spécialisé	3		2	6	2					
Assistant bibliothèque	2	1		5						
Magasinier en chef			1		1					
Magasinier spécialisé	2		2	8	13					

V. 5. Non-enseignants : Primes par corps



V. 6. Non-enseignants : Primes par catégorie



V. 7. Enseignants : heures complémentaires par corps (nombre d'heures)

GRADES	Total service fait hors FC	HC payées sur budget université	HC payées sur postes vacants	FC sauf IUT	% HC budget université	% ens. chercheurs & 2d degré
PR	16 001	1 322	522	30	10,95%	60%
MCF	41 157	5 936	1 467	114	49,10%	
PRAG	25 517	2 508	545	411	20,75%	40%
PRCE	11 687	2 158	293	0	17,85%	
PLP	928	160	0	0	1,35%	
PR-EPS	0	0	0	0	0,00%	
Total	95 290	12 084	2 827	555	100,00%	100,00%

PAST, PRAS, contractuels 2nd degré et lecteurs n'ont pas été comptabilisés ici. En effet, ils ne sont pas pris en compte pour des raisons comptables, dans le récapitulatif des "titulaires en poste" du service des traitements qui les comptabilise comme des "vacataires non titulaires" (ce sont des contractuels) ou, plus rarement, comme des vacataires titulaires extérieurs (pour les PAST qui sont fonctionnaires dans leur emploi principal).

A titre d'information, voici les HC de ces catégories :

Catégories	HC
PAST	912
PRAS	14
LECT	174
Contractuel 2nd Degré	289
Total HC autres	1 389

2001-2002	2002-2003	2003-2004
14 023,50	15 059,00	13 473,00

⇒ TOTAL GENERAL (HC payées s/ budget université + HC "autres")	13 473 HTD
--	-------------------

	Total service fait hors FC	HC payées sur budget université	HC payées sur postes vacants	FC sauf IUT	HC "autres"
01-02	94 946	12 795	1 513	770	1 229
02-03	96 646	14 118	2 461	605	941
03-04	95 290	12 084	2 827	555	1 389

⇒ L'effort de comptabilisation des décharges et congés se poursuit : + 86,85 % d' HC payées sur postes vacants depuis janvier 2002

V. 8. Enseignants : heures complémentaires (coût)

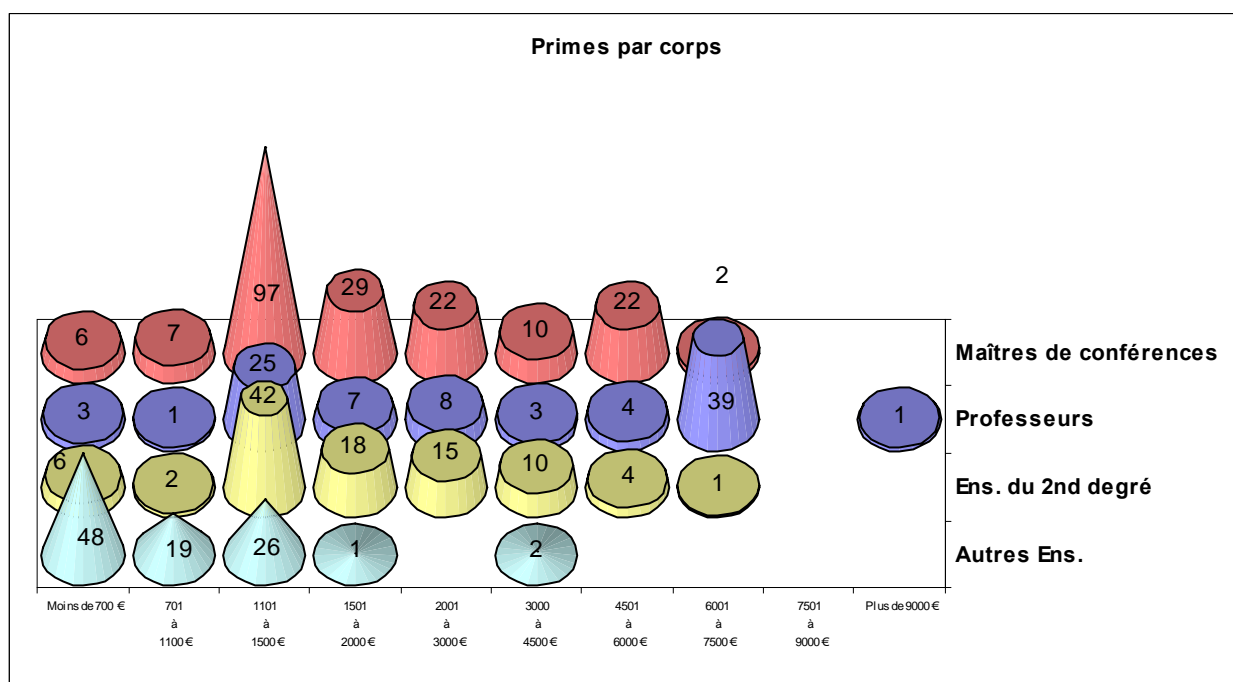
Désignation	Titulaires en poste			Titulaires extérieurs			Non Titulaires			Total		
	EFF	H	Montant	EFF	H	Montant	EFF	H	Montant	EFF	H	Montant
Sous total HC	255	11 122	450 330 €	382	13 461	545 036 €	888	28 249	1 143 802 €	1525	52 832	2 139 168 €
Formation continue	23	962	38 951 €	2	57	2 308 €	5	111	4 494 €	30	1 130	45 753 €
Total général	278	12 084	489 281 €	384	13 518	547 344 €	893	28 360	1 148 296 €	1555	53 962	2 184 921 €

Désignation	2002			2003			2004		
	EFF	H	Montant	EFF	H	Montant	EFF	H	Montant
Sous total HC	1 104	45 038	1 810 256 €	1 252	47 338	1 899 819 €	1 525	52 832	2 139 168 €
Formation continue	51	2 059	81 920 €	40	1 261	50 430 €	30	1 130	45 753 €
Total général	1 155	47 097	1 892 176 €	1 292	48 599	1 950 249 €	1 555	53 962	2 184 921 €

V. 9. Enseignants : primes par corps

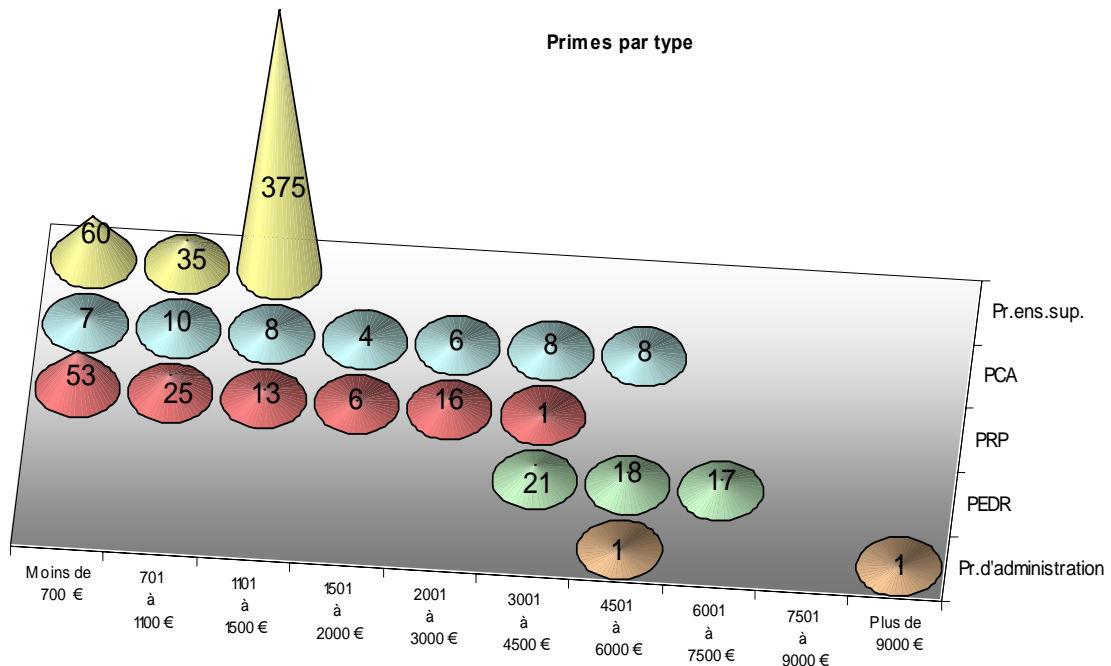
Montant total des primes perçues par corps (toutes primes confondues)												
CORPS	Moins de 700 €	701 à 1100 €	1101 à 1500 €	1501 à 2000 €	2001 à 3000 €	3001 à 4500 €	4501 à 6000 €	6001 à 7500 €	7501 à 9000 €	Plus de 9000 €	Total	%
PR	3	1	25	7	8	3	4	39		1	91	19,0%
MCF	6	7	97	29	22	10	22	2			195	40,6%
PRAG	4	2	29	13	10	6	4	1			69	14,4%
PRCE	2		12	4	5	4					27	5,6%
PLP			1	1							2	0,4%
CONTR	1										1	0,2%
PRAS				1		1					2	0,4%
PR-PAST	1	2	1			1					5	1,0%
ATER	45	17	25								87	18,1%
AS	1										1	0,2%
Total	63	29	190	55	45	25	30	42	0	1	480	100,0%
%	13,1%	6,0%	39,6%	11,5%	9,4%	5,2%	6,3%	8,8%	0,0%	0,2%	100,00%	

les enseignants n'ayant pas perçu de primes ne sont pas comptabilisés



V. 10 Enseignants : primes par corps et types de primes

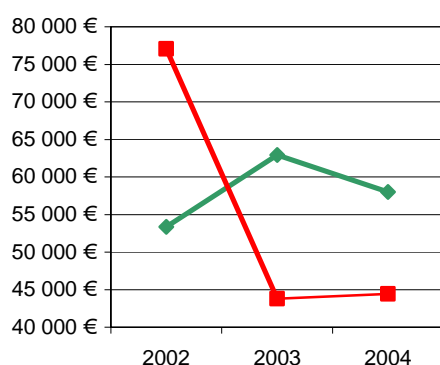
CORPS	Moins de 700 €	701 à 1100 €	1101 à 1500 €	1501 à 2000 €	2001 à 3000 €	3001 à 4500 €	4501 à 6000 €	6001 à 7500 €	7501 à 9000 €	Plus de 9000 €	TOTAL
Primes enseignement supérieur											
PR	3	3	85								91
MCF	8	11	175								194
PRAG	2	4	61								67
PRCE			25								25
PLP			2								2
PR-EPS											0
PRAS			2								2
ATER	46	17	25								88
AS	1										1
Total	60	35	375	0	0	0	0	0	0	0	470
Primes d'encadrement doctoral et de recherche (PEDR)											
PR							18	17			35
MCF						21					21
Total						21	18	17			56
Primes de responsabilités pédagogiques (PRP)											
PR	5	3	1		1						10
MCF	30	13	5	3	7	1					59
PRAG	12	6	5	2	3						28
PRCE	5	3	2	1	4						15
CONTR											0
PRAS	1				1						2
Total	53	25	13	6	16	1	0	0	0	0	114
Primes de charges administratives (PCA)											
PR	2	3	3	1	2	3	5				19
MCF	2	4	1	2	2	1	2				14
PRAG	1	1	2		2	3	1				10
PRCE			1	1							2
PR-PAST	1	2	1			1					5
CONTR	1										1
Total	7	10	8	4	6	8	8	0	0	0	51
Primes d'administration											
Président										1	1
Dir. IUT							1				1
Total							1			1	2



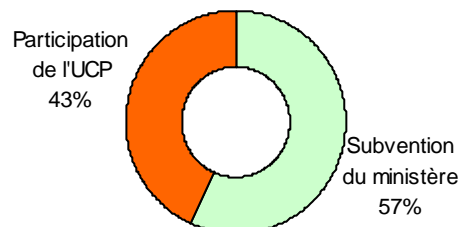
VI.

La formation

VI. 1. Dépenses de formation 2004



◆ Subvention du ministère ■ Participation de l'UCP



	2002	2003	2004
Subvention du ministère	53 357 €	62 939 €	58 000 €
Participation de l'UCP	77 057 €	43 776 €	44 446 €
Budget global	130 414 €	106 715 €	102 446 €

Les dépenses de formation des personnels :

- En 2002*, pour les personnels de l'Éducation nationale, elles représentent **3,2%** de la masse salariale des personnels formés (*chiffres 2003 et 2004 non disponibles).
- En 2004, pour les personnels de l'UCP, elles représentent **4,25%** de la masse salariale des personnels formés.

VI. 2. Les stagiaires (enseignants et non-enseignants)

Répartition des personnels, par catégorie et par sexe, ayant suivi une formation en 2004.

Catégories	H	F	Total
Nbre stagiaires Cat A	109	135	244
Nbre stagiaires Cat B	38	110	148
Nbre stagiaires Cat C	61	219	280
Total	208	464	672

VI. 2. Les stagiaires (enseignants et non-enseignants)

Evolution du nombre de stagiaires

	2002			2003			2004		
	H	F	Total	H	F	Total	H	F	Total
Nbre stagiaires Cat A	106	195	301	147	170	317	109	135	244
Nbre stagiaires Cat B	56	191	247	27	118	145	38	110	148
Nbre stagiaires Cat C	81	214	295	45	185	230	61	219	280
Total	243	600	843	219	473	692	208	464	672

Diminution du nombre de stagiaires

Sur 3 années, le public bénéficiant de formation est sensiblement le même. Il est donc moins demandeur de formation d'une année sur l'autre. Ceci explique la diminution du nombre de stagiaires observée sur une période de 3 ans.

VI. 3. Non-enseignants : nombre de jours de formation par stagiaire, selon sa catégorie

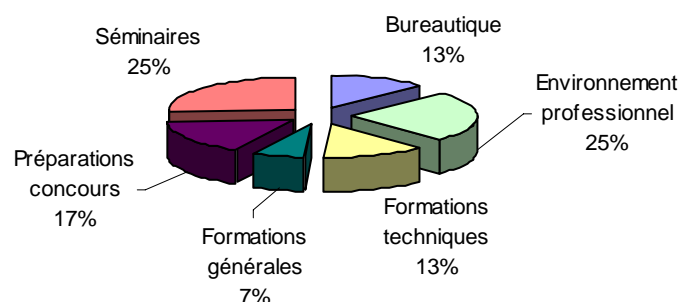
	2002	2003	2004
	Nbre de jours	Nbre de jours	Nbre de jours
Cat. A	502	464	385
Cat. B	536	554	380
Cat. C	743	343	554
Total	1781	1361	1319

VI. 4. Non-enseignants : moyenne de jours de formation par stagiaire, selon sa catégorie

	2002	2003	2004
Moy jours /stagiaire .Cat A	1,67	2,04	1,57
Moy jours /stagiaire .Cat B	2,17	3,82	2,56
Moy jours /stagiaire .Cat C	2,52	1,49	1,97

VI. 5. Enseignants et non-enseignants : répartition des stagiaires par type de formation

Type de formation	Nbre de stagiaires
Bureautique	84
Environnement professionnel	170
Formations techniques	87
Formations générales	45
Préparations concours	114
Séminaires	172
Total	672



VI. 6. Enseignants : congé de recherche et de conversion thématique et congé de formation

Enseignants-chercheurs	Congé de recherche & de conversion thématique	
	1 semestre	2 semestres
PR	1	1
MCF	3	2
Assistants	0	0
total	4	3

Enseignants du 2 nd degré	Congé de formation professionnel
PRAG	1
PRCE	1
Total	2

Evolution du nombre de congés de recherche et de formation

Corps	2001/2002	2002/2003	2003/2004
Enseignants-chercheurs	5	8	7
Enseignants du 2 nd degré	0	0	2
total	5	8	9

VII.

Les conditions de travail

VII. Personnels ayant passé une visite médicale (de janvier à juillet 2004)

VII. 1. Répartition par population et statut

Statut	Population		Total	Rappel des effectifs	Soit :
	Enseignante	Non enseignante			
Titulaires	50	155	205	679	<i>30% des titulaires</i>
contractuels	3	57	60		
Total	53	212	265		
<i>Rappel des effectifs</i>	596	380	976		
<i>soit :</i>	9% <i>des enseignants</i>	56% <i>des non-enseignants</i>	27% <i>de la population totale</i>		

VII. 2. Répartition par sexe

	Nombre	Rappel des effectifs	% des effectifs
Hommes	104	474	22
Femmes	161	502	32
Total	265	976	27

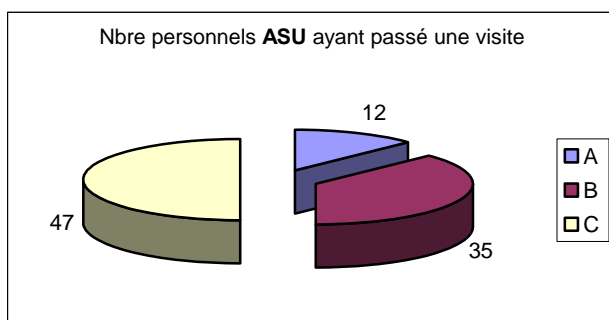
VII. 3. Répartition par corps et catégorie des personnels non-enseignants

	ASU	ITRF	BU	Total	Rappel des effectifs
A	12	10	6	28	68
B	35	5	5	45	99
C	47	19	13	79	125
Total	94	34	24	152	292
<i>Rappel des effectifs</i>	146	99	47	292	

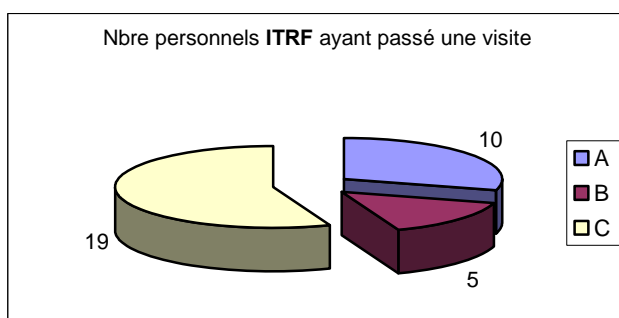
VII. Personnels ayant passé une visite médicale (de janvier à juillet 2004)

VII. 4. Proportion des personnels non-enseignants ayant passé une visite médicale

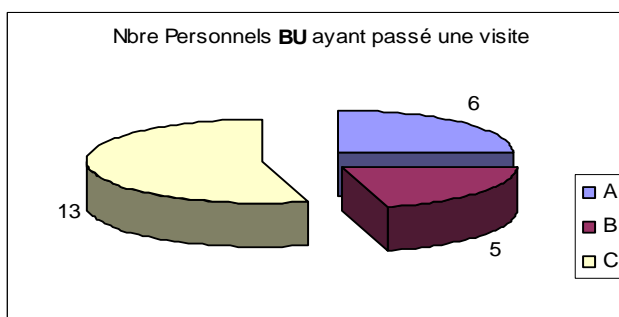
→ Proportion par corps



94 personnes, soit **64 %** des personnels ASU



34 personnes soit **34%** des personnels ITRF



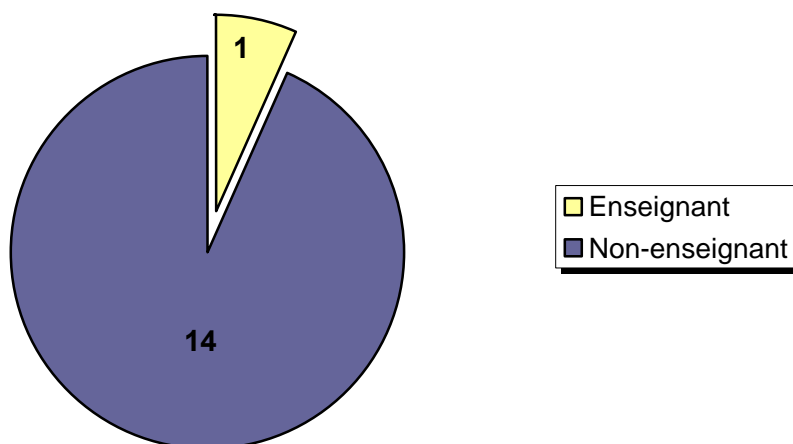
24 personnes soit **51%** des personnels de BU

→ Proportion par catégorie

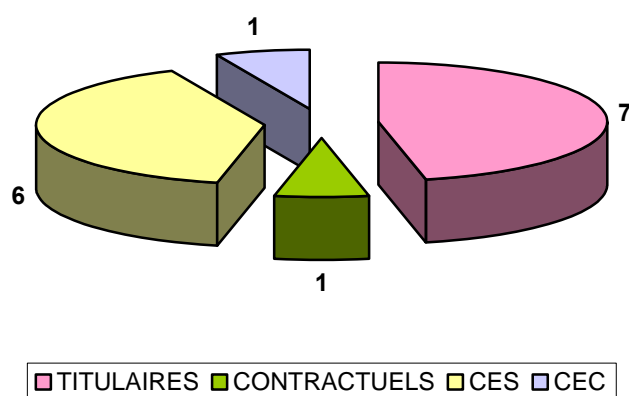
41% des personnels de cat.A
45% des personnels de cat.B
63% des personnels de cat.C
ont passé une visite médicale

VII. 5. Personnels handicapés : nombre et répartition par population et statut

Nombre de personnels handicapés : 15



	2001/2002	2002/2003	2003/2004
Non-enseignants (dt contractuels)	18	15	14
Enseignants	1	1	1
TOTAL	19	16	15



STATUT	2001/2002	2002/2003	2003/2004
TITULAIRES	6	6	7
CONTRACTUELS	2	1	1
CES	9	7	6
CEC	1	2	1
TOTAL	18	16	15

VII. 6. Activités du Comité d'hygiène et de sécurité

Composition (titulaires)	2001/2002	2002/2003	2003/2004
Non-enseignants	9	10	12
Enseignants	7	7	8
Nbre total de membres	21	22	20

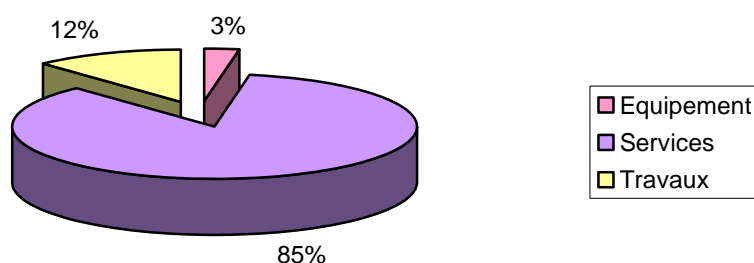
Nbre Réunions/Visites	2001/2001	2002/2002	2003/2004
Réunions plénières	2	1	0
Réunions groupes de travail	7	5	5
Visites de sites ou laboratoires	4	1	13
Total	13	7	18

Thèmes des groupes de travail		
2001/2002	2002/2003	2003/2004
		Application loi interdiction de fumer dans les bâtiments
		Prévention des risques chimiques
		Accessibilité des bâtiments aux personnes handicapées

VII. 7. Répartition des dépenses de sécurité par type de prestation

Type de prestation	2001/2002	%	2002/2003	%	2003/2004	%
Equipement	4 572,76 €	0,90%	1 641,51 €	0,64	11 772,42 €	2,69%
Services	480 363,32 €	93,06%	125 272,21 €	48,62	372 389,51 €	85,25%
Travaux	31 225,78 €	6,04%	130 703,46 €	50,74	52 739,80 €	12,07%
TOTAL	516 161,86 €	100,00%	257 617,18 €	100,00%	436 901,73 €	100,00%

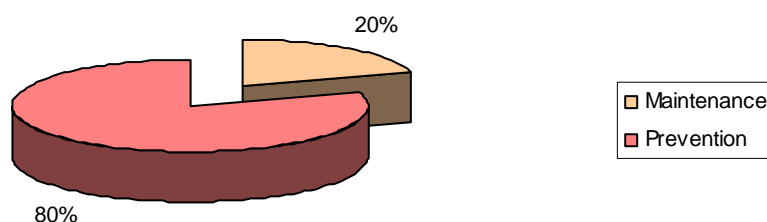
Répartition des dépenses de sécurité par type de prestation



VII. 8. Répartition des dépenses de sécurité par type d'intervention

Type d'intervention	2001/2002	%	2002/2003	%	2003/2004	%
Formation	1 993,89 €	0,40%	1 638,31 €	0,63%	0,00 €	0,00%
Maintenance	86 258,61 €	16,70%	146 084,58 €	56,71%	87 831,30 €	20,10%
Prevention	427 909,36 €	82,90%	109 894,29 €	42,66%	349 070,43 €	79,90%
TOTAL	516 161,86 €	100,00%	257 617,18 €	100,00%	436 901,73 €	100,00%

Répartition des dépenses par type d'intervention



VII. 9. Patrimoine : surface globale disponible par agent

38 685 m² de surface utile pour **976 agents**
soit **39 m²** par agent

Surface utile :

La surface dont dispose réellement et personnellement l'agent pour son action quotidienne.

Elle ne comprend pas : l'épaisseur des murs, les porteurs verticaux, les circulations verticales, les combles, les sous-sols, les balcons, les parkings, les locaux sociaux, les locaux sanitaires et les couloirs.

années	Surface utile	nbre agents	par agent
2001/2002	34 991 m ²	913	38 m ²
2002/2003	34 991 m ²	957	36 m ²
2003/2004	38 685 m²	976	39 m²

2003-2004 : la surface utile ainsi que le nombre d'agents ont augmenté.

La surface utile ne comprend pas les bâtiments d'Argenteuil II (réception de la totalité des travaux non encore achevée) et de Saint-Martin II (ouverts à la rentrée 2004-05).

VII. 10. Accidents du travail : répartition, nombre de jours d'arrêt, secteur d'activité, ancienneté

REPARTITION		2001/2002	2002/2003	2003/2004
IATOS	Titulaires	3	6	2
	Contractuels	2	1	1
	CEC/CES	2	0	0
ENSEIGNANT		0	0	0
Total		7	7	3

Arrêts de travail consécutifs à 1 accident	2001/2002	2002/2003	2003/2004
nombre jours < 3 jours	1	0	0
3 jours < nbre arrêts < 8 jours	1	1	2
8 jours < nbre arrêts < 1 mois	3	2	0
1 mois < nbre arrêts < 3 mois	1	0	0
nombre arrêts > 3 mois	1	1	1
prolongation arrêt 2001		1 (281j)	0
Total jours arrêt	263	428	115

SECTEUR D'ACTIVITES	2001/2002	2002/2003	2003/2004
UFR	1	1	1
DPCL, DI	6	5	0
OVE	0	0	1
IUT	0	0	1
Accident de trajet	0	1	0

ANCIENNETE DANS LE SERVICE	2001/2002	2002/2003	2003/2004
- de 3 mois	0	1	0
3 à 12 mois	6	0	1
13 à 36 mois	0	2	1
plus de 37 mois	1	4	1

ANCIENNETE UCP	2001/2002	2002/2003	2003/2004
- de 3 mois	0	1	0
3 à 12 mois	5	0	1
13 à 36 mois	0	3	1
plus de 37 mois	2	3	1

VIII.

Les relations professionnelles

VIII. 1. Vie des conseils et de la CPE : nombre de séances, composition, sexe, taux de participation

CONSEILS	NOMBRE		COMPOSITION : Nbre Ens + Nbre IATOS	SEXE		Elections	TAUX DE PARTICIPATION EFFECTIVE			
	Plénières	Restreints		H	F		ENSEIGNANTS		IATOS	
			totale				dont procuration	totale	dont procuration	
CA	9	8	28	18	10	60,02%	87,70%	28,85%	90,95%	11,80%
CEVU	8	-	20	10	10	64,83%	75,21%	14,24%	70,83%	2,08%
CS	5	1	31	21	10	70,24%	63,87%	4,94%	78,33%	0,00%
CPE	2	20	32	10	22	-	-	-	-	-
Conseils de composante	16	-	89	48	41	-	82,78%	19,58%	97,97%	11,52%

VIII. 2. Réunions institutionnelles : nombre d'heures dédiées, nombre de personnes concernées

2003/2004	Nombre de réunions	Nbre d'heures	Nombre de pers. concernées
Comité de direction (durée : 3 h)	6	18	20
Bureau de direction (durée : 2,5 h)	18	45	13
Conférence administrative (durée : 1 h)	34	34	14
Réunions resp. composante (durée : 1 h)	28	28	8
Réunions des chefs de service (durée : 2 h)	9	18	49

Evolution	Nbre d'heures		
	2001/2002	2002/2003	2003/2004
Comité de direction	17,5	24	18
Bureau de direction	47,5	55	45
Conférence administrative	46,5	48	34
Réunions resp. composante	17,5	21	28
Réunions de chefs de service	20	15	18

VIII. 3. Communication auprès des personnels

Publications	parutions	nbre destinataires	coût en heures	coût de fabrication
Journal.com	34	1000	223	0
Magazine Allez savoir	4	1500	550	9 795 €
Les clés du bilan social 2000/2001	1	-	-	980 €
Les clés du bilan social 2001/2002	1	-	-	717 €
Les clés du bilan social 2002/2003	1	-	-	885 €

Recensement des consultations du site intranet			
	2001/2002	2002/2003	2003/2004
Nombre de visites	20 579	25 764	38 441
Nbre pages consultées	206 403	243 634	171 565

La **consultation** du site intranet est en constante progression : **+ 86 %** de visites en 3 ans, mais le **nbre de pages consultées** diminue depuis 2003/ 2004 : **- 17 %** par rapport à 2001-02

IX.
Les activités
socioculturelles et
sportives

IX. 1. Restauration : fréquentation des lieux de restauration par les personnels de l'UCP

SITE DES CHENES	
Cafétéria des Chênes	Accès libre, estimation de la fréquentation par le CROUS : en moyenne, 30 repas servis aux personnels UCP/jour
Association AGRIA LE CELLIER	316 personnels de l'UCP sont adhérents.
	En 2004 : 20 967 repas consommés par les personnels de l'UCP, pour une moyenne de 73 personnes par jour
	Subvention du Rectorat 2004 : 14 476,04 €
Restaurant universitaire du Parc	Pas de comptabilisation, car les personnels de l' UCP sont confondus avec ceux des autres établissements d'enseignement de Cergy.

SITE DE SAINT-MARTIN	
Restaurant universitaire	En 2004 : 2 717 repas servis aux personnels UCP, pour une moyenne de 15 pers/jour
Cafétéria	Accès libre.

SITE DE SAINT-CHRISTOPHE	
Restaurant universitaire	En 2004 : 848 repas servis aux personnels UCP, pour une moyenne de 4 pers/jour

SITE DE NEUVILLE	
Restaurant universitaire	En 2004 : 2 672 repas servis aux personnels UCP, pour une moyenne de 15 pers/jour
Cafétéria	Accès libre, estimation CROUS : 12 repas personnels UCP/jour

SITE DE SARCELLES	
Restaurant : prestataire privé	En 2004 : 2 192 repas servis aux personnels UCP, pour une moyenne de 11 pers/jour

SITE D'ARGENTEUIL	
Prestataire de la mairie pour les écoles	Chiffre non significatif car offre inadaptée (restauration pour enfants, repas froids)
	En 2004 : 468 repas personnels UCP, pour une moyenne de 3 pers/jour
Cuisine de réchauffage	1 salle équipée de fours à micro-ondes permet d'apporter son repas.

IX. 2. Bibliothèque universitaire

Sites de la bibliothèque universitaires accessibles aux personnels de l'UCP
Site des Cerclades
Site des Chênes
Site de St Martin
Site de St Christophe
Site de Neuville

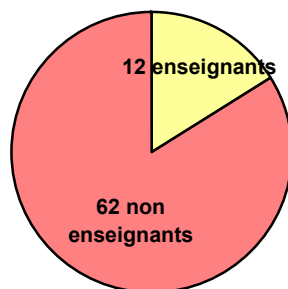
Nombre de personnels UCP inscrits à la BU	2001-2002	2002-2003	2003-2004
Enseignants	260	265	312
Non-enseignants	49	97	108

} **Soit, pour 2003-2004 :**

52 % des personnels enseignants inscrits

28% des personnels non-enseignants inscrits

IX. 3. Centre sportif universitaire : les personnels inscrits



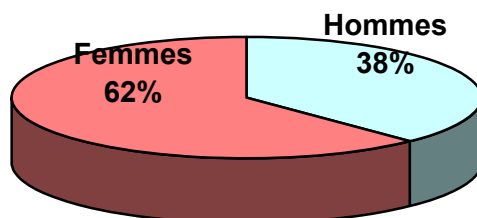
74 personnes inscrites,
soit 7,5 % des personnels

	2001-2002	2002-2003	2003-2004
Hommes	8	16	28
Femmes	24	28	46
Total	32	44	74

→ La présentation du service des sports lors des séminaires d'accueil et la diversité des activités proposées, contribuent à l'augmentation sensible du nombre de personnels inscrits :

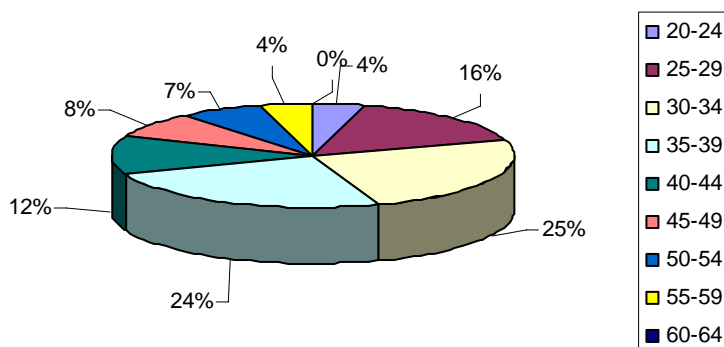
augmentation de plus de 130 % en 3 ans

IX. 4. Centre sportif universitaire : répartition par sexe des personnels inscrits

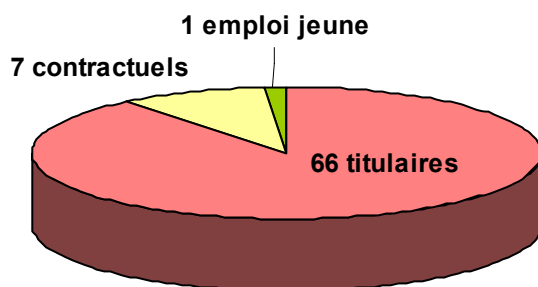


IX. 5. Centre sportif universitaire : répartition par tranche d'âge des personnels inscrits

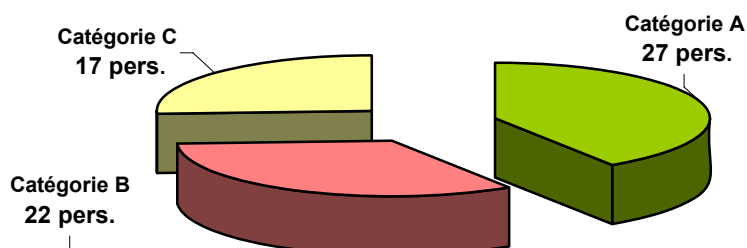
2003/2004	
Tranche âge	Nombre
20-24	3
25-29	12
30-34	18
35-39	18
40-44	9
45-49	6
50-54	5
55-59	3
60-64	0
total	74



IX. 6. Centre sportif universitaire : répartition par statut des personnels inscrits



IX. 7. Centre sportif universitaire : répartition par catégorie des personnels inscrits (titulaires)



IX. 8. Conférences « Université ouverte »

→ 11 conférences "Université ouverte" organisées en 2003-2004

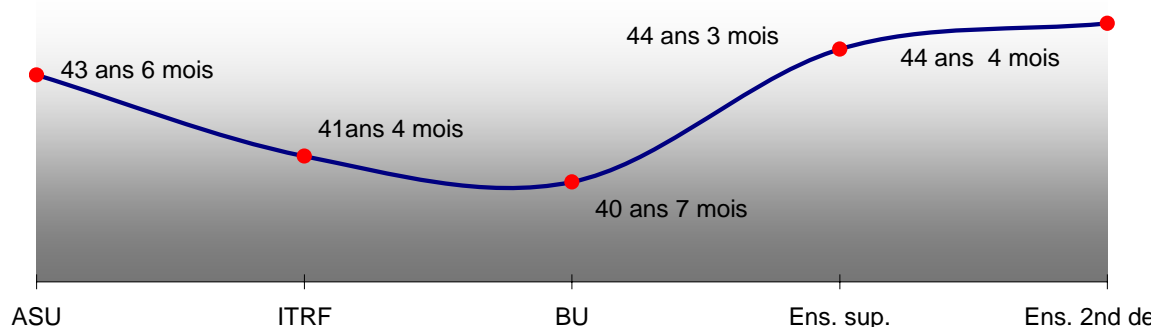
Personnels UCP (titulaires et non titulaires)	Nbre de personnels UCP participant en 2002-2003	Nbre de personnels UCP participant en 2003-2004
Enseignants	73	62
Non-enseignants	108	41
Total	181	103

Entre 2003 et 2004, la participation des personnels de l'UCP a baissé, mais la fréquentation globale (tous publics confondus) des conférences "Université ouverte" a augmenté, passant de 878 spectateurs en 2003, à 995 spectateurs en 2004.

ANNEXES PROSPECTIVES

GESTION PREVISIONNELLE DES EFFECTIFS

◆ Age moyen des personnels titulaires au 1^{er} janvier 2004



◆ Départs prévisionnels à la retraite des personnels titulaires de l'UCP - années 2005-2009

Personnels non-enseignants

années	Catégorie A	Catégorie B	Catégorie C
2005	1	3	3
2006			2
2007			3
2008		1	4
2009	2	1	2
Total	22 départs prévisionnels		

Personnels enseignants

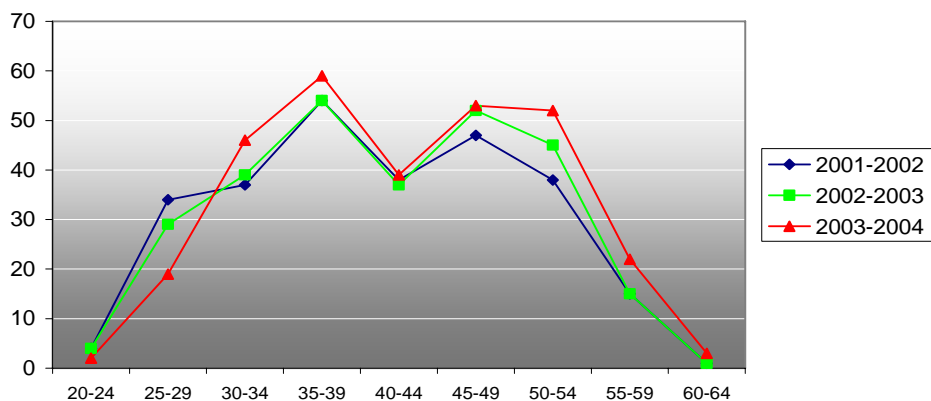
années	Enseignants du supérieur		Ens. 2 nd degré
	Professeurs	MCF	PRAG
2005	2		1
2006	3		
2007	1	1	3
2008	1	1	3
2009	2	2	2
Total	22 départs prévisionnels		

L'âge moyen de départ à la retraite des personnels non-enseignants est de 60 ans.

Pour les personnels enseignants, l'amplitude des départs est plus importante. Les professeurs ont en effet la possibilité d'exercer jusqu'à l'âge de 68 ans. Les MCF et les enseignants du second degré ont une limite d'âge fixée à 65 ans. Pour l'année 2005, l'âge moyen de départ à la retraite des personnels enseignants est de 63 ans.

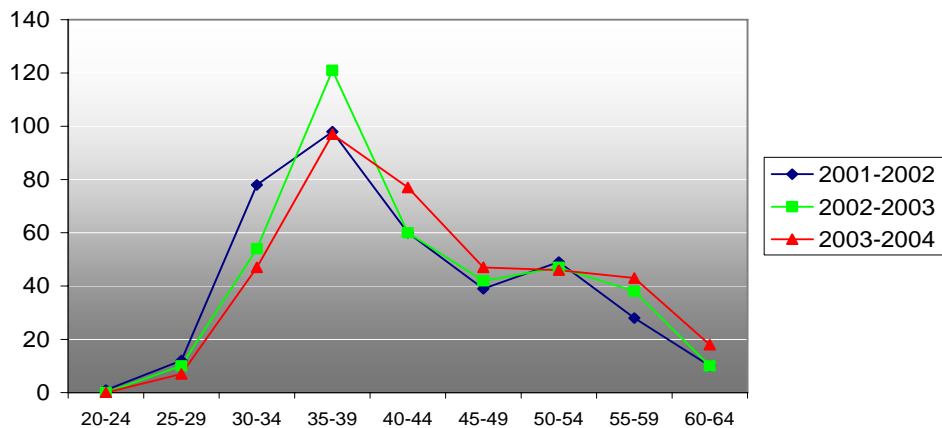
A noter, la réforme des retraites de 2003 prévoit l'allongement des années de services effectifs, pour l'obtention d'un taux plein. Les projections ci-dessus intègrent ces différents éléments.

◆ Evolution des courbes d'âge des personnels non-enseignants



Tranches âge	2001-2002	2002-2003	2003-2004
20-24	4	4	2
25-29	34	29	19
30-34	37	39	46
35-39	54	54	59
40-44	38	37	39
45-49	47	52	53
50-54	38	45	52
55-59	15	15	22
60-64	1	1	3
total	268	276	295

◆ Evolution des courbes d'âge des personnels enseignants



Tranches âge	2001-2002	2002-2003	2003-2004
20-24	1	0	0
25-29	12	10	7
30-34	78	54	47
35-39	98	121	97
40-44	60	60	77
45-49	39	42	47
50-54	49	47	46
55-59	28	38	43
60-64	10	10	18
plus de 65 ans	2	4	2
total	377	386	384

Lexique

A	
AASU	Attaché d'administration scolaire et universitaire
AC	Agent comptable
ADARF	Adjoint administratif de recherche et de formation
ADJA	Adjoint administratif
ADT	Adjoint technique
AGA	Agent administratif
AGARF	Agent administratif de recherche et de formation
AGRIA	Association de gestion du restaurant inter-administratif
AGT	Agent technique
ALER	Allocataire temporaire de recherche
AMN	Allocataire moniteur normalien
ASI	Assistant ingénieur
ASS.	Assistant
ASTRF	Agent des services techniques
ASU	Personnels de l'administration scolaire et universitaire
ATARF	Attaché d'administration de recherche et de formation
ATER	Attaché temporaire de recherche
B	
B.U	Personnels de bibliothèque
Biblio. Adj.	Bibliothécaire adjoint
Biblio. Adj. Spé.	Bibliothécaire adjoint spécialisé
C	
CA	Conseil d'administration
CASU	Conseiller d'administration scolaire et universitaire
CDD	Contrat à durée déterminée
CDD PAOSS	Contrat à durée déterminée sur poste administratif, ouvrier, de service et de santé
CDD RF	Contrat à durée déterminée de recherche et de formation
CDI	Contrat à durée indéterminée
CEC	Contrat emploi consolidé
CES	Contrat emploi solidarité
CEVU	Conseil des études et de la vie universitaire
CFA	Congé de fin d'activité
CFP	Congé formation professionnelle
CHS	Comité hygiène et sécurité
CPA	Cessation progressive d'activité
CPE	Commission paritaire d'établissement
CRCT	Congé recherche et conversion thématique
CS	Conseil scientifique
CSU	Centre sportif universitaire

E	
ENS.	Enseignant
Ens. Sup.	Enseignement supérieur
ETP	Equivalent temps plein
H	
H.C	Heures complémentaires
I	
IATOSS	Ingénieurs, administratifs, techniques, ouvriers, de service, sociaux et de santé
IGE	Ingénieur d'études
IGR	Ingénieur de recherche
ITRF	Ingénieurs, techniciens de recherche et de formation
IUT	Institut universitaire de technologie
M	
MCF	Maître de conférences
MCFA	Maître de conférences associé
N	
N.E	Non-enseignant
NBI	Nouvelle bonification indiciaire
P	
P. ENSUP	Prime d'enseignement supérieur
P. ADMIN.	Prime d'administration
PAST	Professeur associé à temps partiel
PCA	Prime des charges administratives
PEDR	Prime d'encadrement doctoral et de recherche
PEPS	Professeur d'éducation physique et sportive
PLP	Professeur de lycée professionnel
PR	Professeur des universités
PRAG	Professeur agrégé
PRAS	Professeur associé à temps complet
PRCE	Professeur certifié
PRP	Prime de responsabilités pédagogiques
S	
S.U	Surface utile
SARF	Secrétaire d'administration de recherche et de formation
SASU	Secrétaire d'administration scolaire et universitaire
SGEPES	Secrétaire général d'établissement public d'enseignement supérieur
T	
TECH	Technicien
U	
UCP	Université de Cergy-Pontoise
UFR	Unité de formation et de recherche

Le bilan social de l'université de Cergy-Pontoise est le fruit d'un travail collectif.

Le recensement des données a été réalisé par la cellule études et statistiques.

Que soient ici vivement remerciés les services de l'UCP et les autres administrations concernées qui ont permis son élaboration.

Plus particulièrement, un grand merci à la DRH et au département informatique, sans lesquels la pérennisation du bilan social, au fil des ans, ne serait possible.



Cellule études et statistiques

Elsa Chassel, chef de service
33, boulevard du Port
95011 Cergy-Pontoise cedex

01 34 25 72 09

elsa.chassel@u-cergy.fr