



UNIVERSITÉ
de Cergy-Pontoise

SERVICE ETUDES ET CONTRÔLE DE GESTION

BILAN SOCIAL DES PERSONNELS



2004-2005

Présentation générale

L'université de Cergy-Pontoise réalise pour la cinquième année consécutive un bilan social de ses personnels.

Le présent bilan 2004-2005 s'intéresse, comme les années passées, aux personnels enseignants (du supérieur et du second degré) ainsi qu'aux personnels non-enseignants (ASU, ITRF, bibliothèque et médico-sociaux), qu'ils soient titulaires ou contractuels.

Une nouveauté a été introduite cette année. Certaines données sont envisagées non plus de manière globale, mais réparties par composante et par service. Par ailleurs, d'autres indicateurs ont été affinés. L'ensemble de ces changements apparaît en gras dans le sommaire.

La structure du bilan social, en chapitres déclinés en séries d'indicateurs, demeure inchangée afin d'en faciliter la lecture au fil des ans. L'analyse comparative des données porte sur les trois dernières années comme le prévoient les textes en la matière.

Cette approche plus détaillée encore, pour cette cinquième édition, est apparue particulièrement précieuse en cette année 2006, date d'entrée en vigueur de la LOLF, dans les établissements d'enseignement supérieur.

Outil d'analyse et de réflexion sur l'évolution de ses personnels, le bilan social, par la production d'indicateurs performants, constitue un gage de transparence dans l'optimisation de nos ressources humaines. Chacun peut trouver dans le bilan social des éléments se rapportant à la fois à sa situation personnelle et à la situation plus globale de l'établissement. Ainsi il participe à l'émergence et au développement d'une culture d'établissement.

Thierry COULHON
Président

SOMMAIRE

I. LES EFFECTIFS

I. 1. Effectifs physiques tous personnels	p 8
I. 2. Non-enseignants : Effectifs physiques et ETP (titulaires)	p 8
I. 3. Non-enseignants : Effectifs physiques (contractuels)	p 10
I. 4. Non-enseignants : répartition par corps, catégorie et sexe (titulaires)	p 10
I. 5. Non-enseignants : répartition des effectifs physiques titulaires et ETP par service	p 12
I. 6. Non-enseignants : répartition des effectifs physiques contractuels et ETP par service	p 12
I. 7. Non-enseignants : répartition des effectifs physiques titulaires et ETP par composante	p 13
I. 8. Non-enseignants : répartition des effectifs physiques contractuels et ETP par composante	p 13
I. 9. Enseignants : effectifs physiques et ETP (titulaires)	p 14
I. 10. Enseignants : effectifs physiques (contractuels)	p 15
I. 11. Enseignants : répartition par corps et sexe (titulaires)	p 16
I. 12. Enseignants : répartition des effectifs physiques titulaires et ETP par composante	p 17
I. 13. Enseignants : répartition des effectifs physiques contractuels et ETP par composante	p 17
I. 14. Non-enseignants : emplois délégués	p 18
I. 15. Non-enseignants : évolution des emplois délégués	p 19
I. 16. Enseignants : emplois délégués	p 20
I. 17. Enseignants : évolution des emplois délégués	p 20
I. 18. Taux d'encadrement des personnels non-enseignants	p 21

II. LES CONDITIONS D'EXERCICE DE LA CARRIERE

II. 1. Non-enseignants : temps partiels par corps/grades	p 24
II. 2. Non-enseignants : temps partiels par catégorie	p 25
II. 3. Non-enseignants : rompus	p 26
II. 4. Non-enseignants : mouvements	p 27
II. 5. Non-enseignants : mouvements par service	p 28
II. 6. Non-enseignants : mouvements par composante	p 29
II. 7. Non-enseignants : congés (hors congés annuels)	p 30
II. 8. Non-enseignants : évolution des congés (hors congés annuels)	p 31
II. 9. Non-enseignants : répartition des congés (titulaires) par service (hors congés annuels)	p 32
II. 10. Non-enseignants : répartition des congés (titulaires) par composante (hors congés annuels)	p 32
II. 11. Non-enseignants : congés ASU (hors congés annuels)	p 33
II. 12. Non-enseignants : congés ITRF (hors congés annuels)	p 33
II. 13. Non-enseignants : congés BU (hors congés annuels)	p 34
II. 14. Enseignants : temps partiels par corps	p 34
II. 15. Enseignants : mouvements (titulaires)	p 35
II. 16. Enseignants : mouvements (contractuels)	p 35
II. 17. Enseignants : répartition des mouvements (titulaires) par composante	p 36
II. 18. Enseignants : mouvements (CPA et retraite)	p 37
II. 19. Enseignants : congés (hors congés annuels)	p 38
II. 20. Enseignants : évolution des congés (hors congés annuels)	p 39
II. 21. Enseignants : répartition des congés par composante (hors congés annuels)	p 40

III. LA CARRIERE

III. 1. Non-enseignants : réussites à concours	p 42
III. 2. Non-enseignants : promotions au tableau d'avancement	p 42
III. 3. Non-enseignants : promotions sur liste d'aptitude	p 42
III. 4. Enseignants : promotions par changement de grade	p 43
III. 5. Enseignants : promotions par concours	p 43

IV. DONNEES DEMOGRAPHIQUES

IV. 1. Non-enseignants : structure par âge des personnels IATOS et de bibliothèque	p 46
IV. 2. Non-enseignants : structure par âge du personnel ASU	p 47
IV. 3. Non-enseignants : structure par âge du personnel ITRF	p 48
IV. 4. Non-enseignants : structure par âge du personnel de bibliothèque	p 49
IV.. 5 Non-enseignants : structure par âge comparée des personnels ITAOS et de bibliothèque	p 50
IV. 6. Enseignants : structure par âge des personnels enseignants	p 51
IV. 7. Enseignants : structure par âge du personnel enseignant du supérieur	p 52
IV. 8. Enseignants structure par âge du personnel enseignant du 2 nd degré	p 53
IV.. 9 Enseignants : structure par âge comparée des personnels enseignants	p 54
IV. 10. Non-enseignants : domiciliation ASU	p 55
IV. 11. Non-enseignants : domiciliation ITRF	p 56
IV. 12. Non-enseignants : domiciliation BU	p 57
IV. 13. Enseignants : domiciliation des enseignants du supérieur	p 58
IV. 14. Enseignants : domiciliation des enseignants du 2 nd degré	p 59

V. LES REMUNERATIONS ET PRIMES

V.1 Masse salariale	p 62
V.2. Rémunérations les plus importantes	p 62
V.3. Non-enseignants : NBI (Nouvelle bonification indiciaire) par corps	p 63
V.4. Non-enseignants : NBI (Nouvelle bonification indiciaire) par catégorie	p 63
V.5. Non-enseignants : Primes par corps	p 64
V.6. Non-enseignants : Primes par catégorie	p 65
V.7. Enseignants : heures complémentaires par corps et par composante (nombre d'heures)	p 66
V.8. Enseignants : heures complémentaires payées sur le budget de l'université, par composante	p 68
V.9. Enseignants : primes par corps	p 69
V.10. Enseignants : primes par corps et types de primes	p 70
V. 11. Enseignants : primes par composante et service	p 71

VI. LA FORMATION

VI.1. Dépenses de formation 2005	p 74
VI.2. Les stagiaires (enseignants et non-enseignants)	p 74
VI.3. Non-enseignants : nombre de jours de formation par stagiaire, selon sa catégorie	p 75
VI.4. Enseignants, non-enseignants : moyenne de jours de formation par stagiaire, selon sa catégorie	p 75
VI.5. Enseignants, non-enseignants : répartition des stagiaires par type de formation	p 76
VI.6. Enseignants : congés de recherche et de conversion thématique et congés de formation	p 77

VII. LES CONDITIONS DE TRAVAIL

VII. 1. Répartition par population et statut des personnels ayant passé une visite médicale	p 80
VII. 2. Répartition par sexe et par tranche d'âge des personnels ayant passé une visite médicale	p 80
VII. 3. Répartition par corps et catégorie des personnels (titulaires) ayant passé une visite médicale	p 81
VII. 4. Proportion des personnels non-enseignants ayant passé une visite médicale	p 81
VII. 5. Convocations aux visites	p 82
VII. 6. Personnels handicapés : nombre et répartition par population et statut	p 83
VII. 7. Activités du Comité d'hygiène et de sécurité	p 84
VII. 8. Répartition des dépenses de sécurité par type de prestation	p 84
VII. 9. Répartition des dépenses de sécurité par type d'intervention	p 85
VII.10. Accidents du travail : répartition, nombre de jours d'arrêt, secteur d'activité, ancienneté	p 86

VIII. LES RELATIONS PROFESSIONNELLES

VIII.1. Vie des conseils centraux, et de la commission paritaire d'établissement	p 88
VIII.2. Vie des conseils de composante	p 88
VIII. 3. Communication auprès des personnels	p 89

IX. LES ACTIVITES SOCIOCULTURELLES ET SPORTIVES

IX.1. Restauration	p 92
IX.2. Bibliothèque universitaire	p 93
IX.3. Centre sportif universitaire : les personnels inscrits	p 93
IX.4. Centre sportif universitaire : répartition par statut des personnels inscrits	p 94
IX.5. Centre sportif universitaire : répartition par catégorie des personnels inscrits (titulaires)	p 94
IX.6. Centre sportif universitaire : répartition par tranche d'âge des personnels inscrits	p 94
IX.7. Amicale des personnels	p 95
IX.8. Conférences « Université ouverte »	p 96

LEXIQUE

p 98

I.

Les effectifs

- Les données présentées sont extraites de l'application informatique de gestion des personnels HARPEGE et de l'application informatique de gestion des heures complémentaires AMADEUS.
- La population des «non-enseignants» recouvre les corps des personnels de l'administration scolaire et universitaire (ASU), des personnels ingénieurs, techniciens, de recherche et de formation (ITRF) et des personnels de bibliothèque (BU).
- La population des «enseignants» recouvre les différents corps de l'enseignement supérieur et de l'enseignement du second degré.
- Les personnels contractuels de ces deux populations font l'objet de tableaux distincts.

I. 1. Effectifs physiques tous personnels

	1er janvier 2003			1er janvier 2004			1er janvier 2005			Variations	
	F	H	Total	F	H	Total	F	H	Total	jan 03-jan 04	jan 04-jan 05
TITULAIRES NON ENSEIGNANTS	193	83	276	200	95	295	200	101	301	19	6
CONTRACTUELS NON ENSEIGNANTS	69	33	102	62	23	85	72	19	91	-17	6
TOTAL NON ENSEIGNANT	262	116	378	262	118	380	272	120	392	2	12
TITULAIRES ENSEIGNANTS	157	229	386	155	229	384	163	233	396	-2	12
CONTRACTUELS ENSEIGNANTS	75	118	193	85	127	212	73	120	193	19	-19
TOTAL ENSEIGNANTS	232	347	579	240	356	596	236	353	589	17	-7
TOTAL	494	463	957	502	474	976	508	473	981	19	5

- Entre 2003 et 2005, l'effectif augmente de 2,5%
 - Les femmes représentent plus de 51 % des personnels de l'UCP.
 Elles représentent 63,4 % des personnels dans l'ensemble des établissements publics de l'enseignement supérieur (Source : *Repères, Références et Statistiques*, éd. 2005, direction de l'évaluation et de la prospective).

I. 2. Non-enseignants : effectifs physiques et ETP (titulaires)

Evolution des effectifs physiques des non-enseignants (titulaires)

CORPS	1er janvier 2003		1er janvier 2004		1er janvier 2005	
	Eff phys.	ETP	Eff phys.	ETP	Eff phys.	ETP
Personnel ASU	140	129,3	146	137,7	147	139,7
Personnel ITRF	92	89,6	99	97,5	106	103,7
Personnel médico-social	3	2,5	3	2,5	3	2,5
Personnel de bibliothèque	41	39,4	47	45,2	45	43,3
Total	276	260,8	295	282,9	301	289,2

ETP : équivalent temps plein

I. 2. Non-enseignants : effectifs physiques et ETP (titulaires) au 1^{er} janvier 2005

CORPS	EFF PHYSIQUES			Quotité	ETP		
	F	H	Total		F	H	Total
PERSONNEL de L'ASU (administration scolaire et universitaire)							
SGEPES - Secrétaire général	0	1	1	100%	0	1	1
AC - Agent Comptable	1	0	1	100%	1	0	1
CASU - Conseiller d'administration	0	1	1	100%	0	1	1
AASU - Attaché d'administration	1	0	1	80%	0,8	0	0,8
	15	9	24	100%	15	9	24
SASU - Secrétaire d'administration	2	0	2	50%	1	0	1
	1	0	1	60%	0,6	0	0,6
	9	0	9	80%	7,2	0	7,2
	39	5	44	100%	39	5	44
ADJA - Adjoint administratif	0	1	1	50%	0	0,5	0,5
	0	0	0	60%	0	0	0
	2	0	2	70%	1,4	0	1,4
	11	1	12	80%	8,8	0,8	9,6
	2	0	2	90%	1,8	0	1,8
AGA - Agent administratif	34	4	38	100%	34	4	38
	1	0	1	80%	0,8	0	0,8
	6	1	7	100%	6	1	7
sous total	124	23	147		117,4	22,3	139,7
PERSONNEL ITRF (ingénieur technicien de recherche et de formation)							
IGR - Ingénieur de recherche	3	5	8	100%	3	5	8
IGE - Ingénieur d'études	3	0	3	80%	2,4	0	2,4
	9	10	19	100%	9	10	19
ASI - Assistant ingénieur	1	0	1	90%	0,9	0	0,9
	3	2	5	100%	3	2	5
TECH - Technicien	0	2	2	80%	0	1,6	1,6
	5	21	26	100%	5	21	26
ADT - Adjoint technique	3	1	4	80%	2,4	0,8	3,2
	1	0	1	90%	0,9	0	0,9
	2	16	18	100%	2	16	18
ADARF adjoint administratif	1	0	1	90%	0,9	0	0,9
	2	0	2	100%	2	0	2
AGT - Agent technique	1	0	1	80%	0,8	0	0,8
	1	6	7	100%	1	6	7
ASTRF - Agent des services techniques	6	2	8	100%	6	2	8
sous total	41	65	106		39,3	64,4	103,7
PERSONNEL MEDICO-SOCIAL							
Infirmière	1	0	1	50%	0,5	0	0,5
	2	0	2	100%	2	0	2
sous total	3	0	3		2,5	0	2,5
PERSONNEL DE BIBLIOTHEQUE							
Conservateur des bibliothèques	1	0	1	80%	0,8	0	0,8
	2	2	4	100%	2	2	4
Bibliothécaire	1	0	1	80%	0,8	0	0,8
	0	2	2	100%	0	2	2
Bibliothécaire adjoint spécialisé	1	0	1	80%	0,8	0	0,8
	1	0	1	90%	0,9	0	0,9
Assistant bibliothécaire	8	1	9	100%	8	1	9
	1	0	1	80%	0,8	0	0,8
Magasinier en chef	4	0	4	100%	4	0	4
	1	0	1	50%	0,5	0	0,5
Magasinier spécialisé	1	1	2	100%	1	1	2
	0	1	1	80%	0	0,8	0,8
	1	0	1	90%	0,9	0	0,9
sous total	10	6	16	100%	10	6	16
sous total	32	13	45		30,5	12,8	43,3
TOTAL GENERAL	200	101	301		189,7	99,5	289,2

I. 3. Non-enseignants : Effectifs physiques (contractuels)

TYPE DE CONTRATS	1 ^{er} janvier 2003			1 ^{er} janvier 2004			1 ^{er} janvier 2005			Variations	
	F	H	Total	F	H	Total	F	H	Total	jan 03-jan 04	jan 04-jan 05
CONTRACTUELS BUDGET ETAT											
CDD PAOSS (+10mois)	3	0	3	1	0	1	1	0	1	-2	0
CDD PAOSS (10mois)	8	0	8	10	0	10	12	0	12	2	2
CDD RF (+10mois)	11	8	19	1	5	6	5	8	13	-13	7
CDD RF (10mois)	12	9	21	12	8	20	5	3	8	-1	-12
CDI	1	0	1	1	0	1	1	0	1	0	0
sous-total	35	17	52	25	13	38	24	11	35	-14	-3
EMPLOIS AIDES											
CEC	1	2	3	1	1	2	2	0	2	-1	0
CES	12	5	17	13	6	19	11	5	16	2	-3
EMPLOI-JEUNE	2	3	5	2	0	2	2	0	2	-3	0
sous-total	15	10	25	16	7	23	15	5	20	-2	-3
RESSOURCES PROPRES											
Hors statut ressources propres	16	5	21	19	6	25	33	3	36	4	11
TOTAL	66	32	98	60	26	86	72	19	91	-12	5

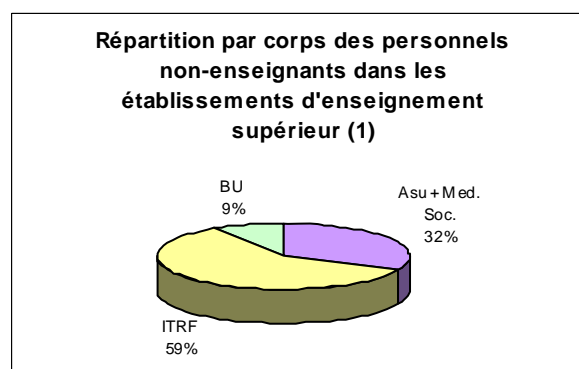
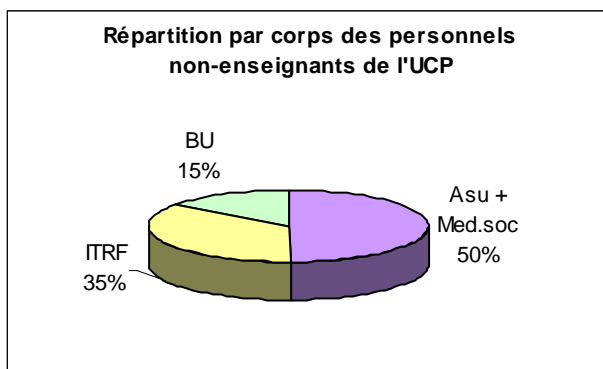
Les effectifs contractuels représentent 23,4% des personnels non-enseignants.

I. 4. Non-enseignants : répartition par corps, catégorie et sexe (titulaires)

CORPS	Cat A		Cat B		Cat C		TOTAL
	F	H	F	H	F	H	
ASU	17	11	51	5	56	7	147
ITRF	19	17	5	23	17	25	106
MEDICO SOCIAUX	0	0	3	0	0	0	3
BIBLIO	4	4	15	1	13	8	45
sous total	40	32	74	29	86	40	
TOTAL	72		103		126		301
%	23,9%		34,2%		41,9%		

I. 4. Non-enseignants : répartition par corps, catégorie et sexe (titulaires)

Comparaison avec statistiques nationales (1)

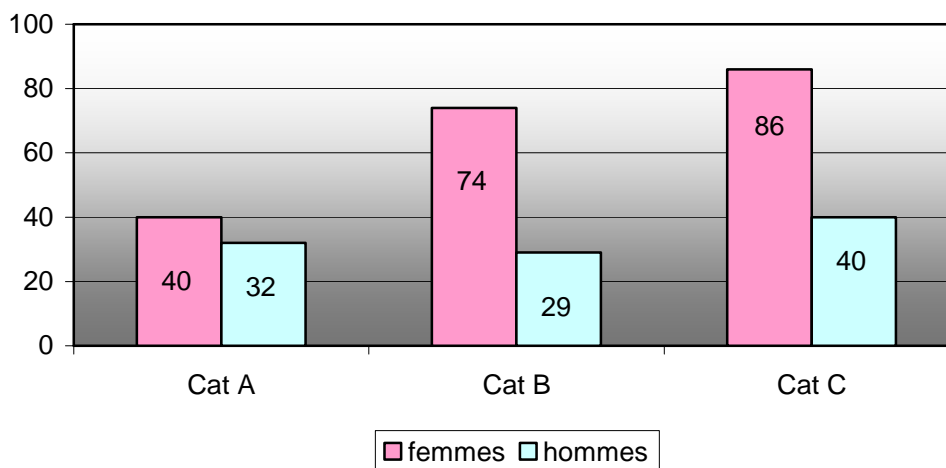


(1) Source : *Repères, Références et Statistiques*, éd. 2005, direction de l'évaluation et de la prospective

Evolution de la répartition des personnels non-enseignants par corps

CORPS	1/01/03	1/01/04	1/01/05	var 03/04	var 04/05
ASU	140	146	147	6	1
ITRF	92	99	106	7	7
MEDICO SOCIAUX	3	3	3	0	0
BIBLIO	41	47	45	6	-2
TOTAL	276	295	301	19	6

Répartition par catégorie et par sexe



**I. 5. Non-enseignants : répartition des effectifs physiques
-titulaires- et ETP, par service,
au 1^{er} janvier 2005**

	Présidence		Secrétariat général		Services transversaux		services communs		services centraux		Autres services (MHS, OVE, CES)		Total Effectifs physiques	Total ETP
	Eff.	ETP	Eff.	ETP	Eff.	ETP	Eff.	ETP	Eff.	ETP	Eff.	ETP		
ASU														
A			2	2	3	3	1	1	15	14,8	1	1	22	21,8
B	1	1	1	1	3	3	4	3,6	15	14,1			24	22,7
C					4	4	3	3	25	23,3	2	1,5	34	31,8
Total	1	1	3	3	10	10	8	7,6	55	52,2	3	2,5	80	76,3
ITRF														
A					3	3	4	3,6	14	13,8	1	1	22	21,4
B					2	2			15	14,6	1	1	18	17,6
C					1	0,9	1	1	21	21			23	22,9
Total	0	0	0	0	6	5,9	5	4,6	50	49,4	2	2	63	61,9
MEDICO SOCIAUX														
A													0	0
B									3	2,5			3	2,5
C													0	0
Total									3	2,5			3	2,5
BIBLIOTHEQUE														
A							8	7,6					8	7,6
B							16	15,5					16	15,5
C							21	20,2					21	20,2
Total							45	43,3					45	43,3
TOTAL TITULAIRES	1	1	3	3	16	15,9	58	55,5	108	104,1	5	4,5	191	184

**I. 6. Non-enseignants : répartition des effectifs physiques
-contractuels- et ETP, par service,
au 1^{er} janvier 2005**

	Présidence		Secrétariat général		Services transversaux		services communs		services centraux		Total Eff.	Total ETP
	Eff.	ETP	Eff.	ETP	Eff.	ETP	Eff.	ETP	Eff.	ETP		
CONTRACTUELS	0	0	1	1	4	3,8	13	9,5	25	24,1	43	38,4
EMPLOIS AIDES	0	0	0	0	0	0	3	3	8	8	11	11
TOTAL	0	0	1	1	4	3,8	16	12,5	33	32,1	54	49,4

**I. 7. Non-enseignants : répartition des effectifs physiques
-titulaires- et ETP, par composante,
au 1^{er} janvier 2005**

	Droit		Eco gestion		Langues		LSH		ST		IUT		Total Effectifs physiques	Total ETP
	Eff.	ETP	Eff.	ETP	Eff.	ETP	Eff.	ETP	Eff.	ETP	Eff.	ETP		
ASU														
A	1	1			1	1	1	1	2	2	1	1	6	6
B	5	4,5	6	5,6	3	3	2	2	10	9,6	6	5,4	32	30,1
C	5	4,8	1	1	3	2,8	2	1,8	10	9,6	8	7,3	29	27,3
Total	11	10,3	7	6,6	7	6,8	5	4,8	22	21,2	15	13,7	67	63,4
ITRF														
A			1	1					12	11,9	1	1	14	13,9
B									6	6	4	4	10	10
C	1	1	1	0,8			1	0,9	8	7,6	8	7,6	19	17,9
Total	1	1	2	1,8	0	0	1	0,9	26	25,5	13	12,6	43	41,8
TOTAL TITULAIRES	12	11,3	9	8,4	7	6,8	6	5,7	48	46,7	28	26,3	110	105,2

**I. 8. Non-enseignants : répartition des effectifs physiques
-contractuels- et ETP, par composante,
au 1^{er} janvier 2005**

	Droit		Eco gestion		Langues		LSH		ST		IPAG		IUT		Total Eff.	Total ETP
	Eff.	ETP	Eff.	ETP	Eff.	ETP	Eff.	ETP	Eff.	ETP	Eff.	ETP	Eff.	ETP		
CONTRACTUELS	2	1,6	2	2	3	2,6	6	5,3	6	5,6	1	1	8	6,5	28	24,6
EMPLOIS AIDES	4	4	0,5*	0,5	0,5*	0,5	0	0	3	3	0	0	1	1	9	9
TOTAL	6	5,6	2,5	2,5	3,5	3,1	6	5,3	9	8,6	1	1	9	7,5	37	33,6

S'agissant de la même personne, travaillant pour ces 2 UFR, l'effectif est divisé par 2, pour ne pas compter 2 fois cette même personne.

Rappel effectifs Etudiants au 15 01 05 (enquête 45) 2 175 1 253 1 719 1 836 3 187 78 1 212 11 460

I.9. Enseignants : effectifs physiques et ETP (titulaires) au 1^{er} janvier 2005

CORPS	Effectifs Physiques			Quotité	ETP		
	F	H	Total		F	H	Total
ENSEIGNANTS DU SUPERIEUR							
PR. (Professeur des universités)	28	67	95	100%	28	67	95
sous-total	28	67	95		28	67	95
MCF. (Maître de conférences)	1	0	1	50%	0,5	0	0,5
	4	0	4	80%	3,2	0	3,2
sous-total	91	104	195	100%	91	104	195
sous-total	96	104	200		94,7	104	198,7
Assistant		1	1	100%	0	1	1
sous-total	0	1	1		0	1	1
Total enseignants du supérieur	124	172	296		122,7	172	294,7
ENSEIGNANTS DU SECOND DEGRE							
PRAG. Professeur agrégé	1	1	2	50%	0,5	0,5	1
	1	0	1	70%	0,7	0	0,7
	4	0	4	80%	3,2	0	3,2
	19	40	59	100%	19	40	59
sous-total	25	41	66		23,4	40,5	63,9
PRCE. Professeur certifié	0	1	1	50%	0	0,5	0,5
	1	0	1	60%	0,6	0	0,6
	1	0	1	80%	0,8	0	0,8
	11	18	29	100%	11	18	29
sous-total	13	19	32		12,4	18,5	30,9
PLP. Professeur de lycée professionnel	1	0	1	100%	1	0	1
sous-total	1	0	1		1	0	1
P.EPS Prof d'éducation physique et sportive		1	1	100%	0	1	1
sous-total	0	1	1		0	1	1
Total enseignants du second degré	39	61	100		36,8	60	96,8
TOTAL GENERAL	163	233	396		159,5	232	391,5

Evolution des effectifs enseignants titulaires

CORPS	01/01/03		01/01/04		01/01/05	
	Eff phys.	ETP	Eff phys.	ETP	Eff phys.	ETP
ENSEIGNANTS DU SUPERIEUR						
PR. (Professeur des universités)	94	93,5	93	92,5	95	95
MCF. (Maître de conférences)	195	194,6	192	191	200	198,7
Assistant	1	1	1	1	1	1
Sous total enseignants du supérieur	290	289,1	286	284,5	296	294,7
ENSEIGNANTS DU SECOND DEGRE						
PRAG. Professeur agrégé	68	65,5	66	64,4	67	64,9
PRCE. Professeur certifié	26	26	29	28,1	31	29,9
PLP. Professeur de lycée professionnel	1	1	2	2	1	1
P.EPS Prof d'éducation physique et sportive	1	1	1	1	1	1
Sous total enseignants second degré	96	93,5	98	95,5	100	96,8
TOTAL GENERAL	386	382,6	384	380	396	391,5

I. 10. Enseignants : effectifs physiques contractuels au 1^{er} janvier 2005

TYPE DE CONTRATS	F	H	Total
MCF , Maître de conférences associés (mi-temps)	6	9	15
PAST , Professeur associé (mi-temps)	1	21	22
PRAS , Professeur associé	0	3	3
ATER	35	49	84
Lecteur	2	0	2
Moniteur, ALER, AMN	24	34	58
Prof contractuel second degré	5	4	9
TOTAL	73	120	193

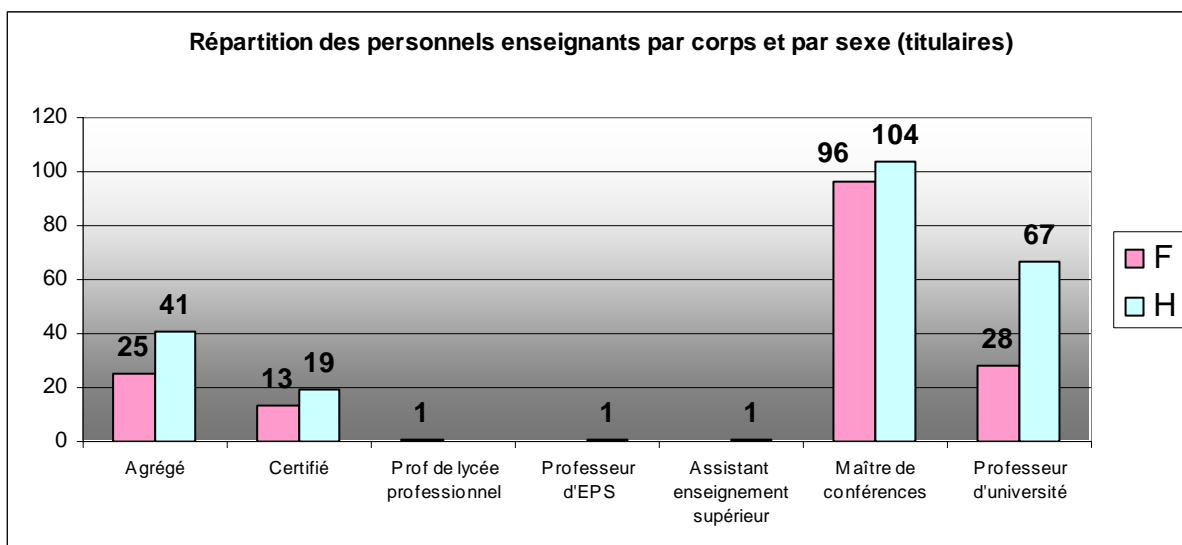
Les enseignants contractuels représentent **plus de 32 %** des personnels enseignants.

Evolution des effectifs physiques contractuels

TYPE DE CONTRATS	01/01/03	01/01/04	01/01/05
MCF , Maître de conférences associés (mi-temps)	15	15	15
PAST , Professeur associé (mi-temps)	22	22	22
PRAS , Professeur associé	2	2	3
ATER	94	94	84
Lecteur	2	2	2
Moniteur, ALER, AMN,	67	67	58
Prof contractuel second degré	10	10	9
TOTAL	193	212	193

I. 11. Enseignants : répartition par corps et sexe (titulaires)

CORPS	F	H	TOTAL
ENSEIGNANTS DU SUPERIEUR			
PR. (Professeur des universités)	28	67	95
MCF. (Maître de conférences)	96	104	200
Assistant	0	1	1
Sous-total enseignants du supérieur	124	172	296
ENSEIGNANTS DU SECOND DEGRE			
PRAG. Professeur agrégé	25	41	66
PRCE. Professeur certifié	13	19	32
PLP. Professeur de lycée professionnel	1	0	1
P.EPS Prof d'éducation physique et sportive	0	1	1
Sous-total enseignants second degré	39	61	100
TOTAL GENERAL	163	233	396



Evolution de la répartition des personnels enseignants par corps

CORPS	01/01/03		01/01/04		01/01/05	
	Eff phys.	%	Eff phys.	%	Eff phys.	%
ENSEIGNANTS DU SUPERIEUR	290	75%	286	74%	296	75%
ENSEIGNANTS DU SECOND DEGRE	96	25%	98	26%	100	25%
TOTAL GENERAL	386	100%	384	100%	396	100%

I. 12. Enseignants : répartition des effectifs physiques -titulaires- et ETP, par composante, au 1^{er} janvier 2005

	Droit		Eco/gestion		Langues		LSH		ST		IPAG		IUT		AUTRES		Total Effectifs physiques	Total ETP
	Eff.	ETP	Eff.	ETP	Eff.	ETP	Eff.	ETP	Eff.	ETP	Eff.	ETP	Eff.	ETP	Eff.	ETP		
Enseignants du supérieur																		
Professeurs	16	16	11	11	6	6	8	8	48	48			6	6			95	95
MCF	31	31	22	21,5	16	16	17	17	85	84,2	1	1	28	28			200	198,7
Assistants													1	1			1	1
Total	47	47	33	32,5	22	22	25	25	133	132,2	1	1	35	35	0	0	296	294,7
Enseignants du 2nd degré																		
Professeurs agrégés			2	1,5	4	4	4	3,2	26	25,6	2	1,8	28	27,8			66	63,9
Professeurs certifiés			1	1	4	4	2	2	5	5			19	17,9	2	2	33	31,9
PLP							1	1									1	1
Total	0	0	3	2,5	8	8	7	6,2	31	30,6	2	1,8	47	45,7	2	2	100	96,8
TOTAL TITULAIRES	47	47	36	35	30	30	32	31,2	164	162,8	3	2,8	82	80,7	2	2	396	391,5

I. 13. Enseignants : répartition des effectifs physiques contractuels, par composante, au 1^{er} janvier 2005

Droit	Eco/gestion	Langues	LSH	ST	IPAG	IUT	TOTAL
37	22	15	25	76	0	18	193

Rappel effectifs Etudiants au 15 01 05 (enquête 45) :

2 175 1 253 1 719 1 836 3 187 78 1 212 11 460

I. 14. Non-enseignants : emplois délégués au 1^{er} janvier 2005

NATURE DES EMPLOIS/CORPS	UNIVERSITE	IUT	BIBLIOTHEQUE	Total
Personnel ASU				
SGEPES	1	-	-	1
Agent Comptable	1	-	-	1
CASU	1	-	-	1
AASU	25	1	-	26
SASU	51	6	-	57
Agent contr.1er cat	1	-	-	1
ADJA	46	6	-	52
AGA	9	4	-	13
Total ASU	135	17	-	152
Personnel ITRF				
IGR	10	-	-	10
IGE	25	-	-	25
ASI	7	1	-	8
TECH	25	6	-	31
ADT	23	6	-	29
ADARF	2	1	-	3
AGT	5	5	-	10
ASTRF	2	6	-	8
Total ITRF	99	25	-	124
Personnel médico-social				
Infirmière	4	-	-	4
Total médico-social	4	-	-	4
Personnel bibliothèque				
Conservateur des bibliothèques	-	-	5	5
Bibliothécaire	-	-	3	3
Bibliothécaire adjoint spécialisé	-	-	13	13
Assistant de bibliothèque	-	-	5	5
Magasinier en chef	-	-	3	3
Magasinier Spécialisé	-	-	23	23
Total bibliothèque	-	-	52	52
TOTAL GENERAL	238	42	52	332

Rappel des emplois délégués en 2004

237

42

52

331

I. 15. Non-enseignants : évolution des emplois délégués

NATURE DES EMPLOIS/CORPS	2003	2004	2005
	Univ/BU/IUT	Univ/BU/IUT	Univ/BU/IUT
Personnel ASU			
SGEPES	1	1	1
Agent Comptable	1	1	1
CASU	1	1	1
AASU	23	26	26
SASU	55	57	57
Agent contr.1er cat	1	1	1
ADJA	46	52	52
AGA	12	14	13
Total ASU	140	153	152
Personnel ITRF			
IGR	9	10	10
IGE	20	22	25
ASI	7	8	8
TECH	28	31	31
SARF	3	0	0
ADT	30	28	29
ADARF	6	3	3
AGT	13	12	10
AGARF	1	0	0
ASTRF	9	8	8
Total ITRF	126	122	124
Personnel médico-social			
Infirmière	4	4	4
Total médico-social	4	4	4
Personnel bibliothèque			
Conservateur des bibliothèques	5	5	5
Bibliothécaire	3	3	3
Bibliothécaire adjoint spécialisé	10	13	13
Assistant de bibliothèque	6	5	5
Magasinier en chef	3	3	3
Magasinier Spécialisé	24	23	23
Total bibliothèque	51	52	52
TOTAL GENERAL	321	331	332

NATURE DES EMPLOIS/CORPS	2003	2004	2005
	Univ/BU/IUT	Univ/BU/IUT	Univ/BU/IUT
Personnel ASU	140	153	152
Personnel ITRF	126	122	124
Personnel médico-social	4	4	4
Pers. bibliothèque	51	52	52
TOTAL GENERAL	321	331	332

I. 16. Enseignants : emplois délégués au 1^{er} janvier 2005

NATURE DES EMPLOIS	UNIVERSITE	IUT	TOTAL
TITULAIRES			
<i>Enseignants du supérieur</i>			
Professeur des universités	97	6	103
Professeur en surnombre	2	0	2
Maître de conférences	188	32	220
Assistants		1	1
total	287	39	326
<i>Enseignants du 2nd degré</i>			
Professeur agrégé	50	28	78
Professeur certifié + prof EPS	11	18	29
Professeur de lycée professionnel	1		1
total	62	46	108
TOTAL TITULAIRES	349	85	434
NON TITULAIRES			
Personnel associé à temps complet	2	0	2
Personnel associé à temps partiel	16,5	5	21,5
ATER	28	4	32
Lecteurs	2	0	2
TOTAL NON TITULAIRES	48,5	9	57,5
TOTAL	397,5	94	491,5

I.17. Enseignants : évolution des emplois délégués

TITULAIRES	1 ^{er} janvier 2003			1 ^{er} janvier 2004			1 ^{er} janvier 2005		
	Université	IUT	Total	Université	IUT	Total	Université	IUT	Total
Enseignants du supérieur									
Professeur des universités	94	5	99	95	6		97	6	103
Professeur en surnombre	2	0	2	2	0		2	0	2
Maître de conférences	182	31	213	185	32		188	32	220
Assistants	0	1	1	0	1		0	1	1
sous-total	278	37	315	282	39	0	287	39	326
Enseignants du second degré									
Professeur agrégé	50	28	78	50	28	78	50	28	78
Professeur certifié + prof EPS	10	18	28	11	18	29	11	18	29
Professeur de lycée professionnel	1	0	1	1	0	1	1	0	1
sous-total	61	46	107	62	46	108	62	46	108
TOTAL TITULAIRES	339	83	422	344	85	108	349	85	434
NON TITULAIRES									
Personnel associé à temps complet	2	0	2	2	0	2	2	0	2
Personnel associé à temps partiel	16,5	6	22,5	16,5	5	21,5	16,5	5	21,5
ATER	22	4	26	26	4	30	28	4	32
Lecteurs	2	0	2	2	0	2	2	0	2
TOTAL NON TITULAIRES	42,5	10	52,5	46,5	9	55,5	48,5	9	57,5
TOTAL	381,5	93	474,5	390,5	94	484,5	397,5	94	491,5

I. 18. Taux d'encadrement des personnels non-enseignants (titulaires)

Taux d'encadrement par catégorie :

Proportion des personnels de Cat. A à l'UCP	24%
Proportion des personnels de Cat.A dans les établissements publics de l'enseignement supérieur (47 647 personnels titulaires administratifs, techniques et d'encadrement dont 10 240 personnels de Cat.A) (1)	22%

Taux d'encadrement par sexe :

Proportion des femmes occupant des postes de Cat. A à l'UCP	55%
Proportion des femmes occupant des postes de Cat. A dans les établissements publics de l'enseignement supérieur (10 240 personnels de Cat.A dont 5 028 femmes) (1)	49%

Taux d'encadrement par corps :

Proportion des personnels de cat. A ds le corps de l'ASU (UCP)	19%
Proportion des personnels de cat. A ds le corps des ITRF (UCP)	34%
Proportion des personnels de cat. A parmi les personnels de bibliothèques (UCP)	18%

(1) Source : *Repères, Références et Statistiques*, éd. 2005, direction de l'évaluation et de la prospective

II.

Les conditions d'exercice de la carrière

Les indicateurs « mouvements » ont trait à la mobilité des personnels (mutations externes et internes, départ en retraite, cessation progressive d'activité).

II. 1. Non-enseignants : temps partiels par corps/grade

Temps partiels par corps/grade au 1^{er} janvier 2005

	Nombre	90%	80%	70%	60%	50%	Rappel effectifs physiques :
ASU							
SGEPES	0	0	0	0	0	0	A S U 147 personnes soit plus de 21% de ces personnels à temps partiel
AC	0	0	0	0	0	0	
CASU	0	0	0	0	0	0	
AASU	1	0	1	0	0	0	
SASU	12	0	9	0	1	2	
ADJA	17	2	12	2	0	1	
AGA	1	0	1	0	0	0	
CONTR. UGAP	0	0	0	0	0	0	
Total ASU	31	2	23	2	1	3	
ITRF							
IGR	0	0	0	0	0	0	I T R F 106 personnes, soit plus de 12% de ces personnels à temps partiel.
IGE	3	0	3	0	0	0	
ASI	1	1	0	0	0	0	
TECH	2	0	2	0	0	0	
ADARF	1	1	0	0	0	0	
ADT	5	1	4	0	0	0	
AGT	1	0	1	0	0	0	
ASTRF	0	0	0	0	0	0	
Total ITRF	13	3	10	0	0	0	
MEDICO-SOCIAL							
Infirmières	1	0	0	0	0	1	MED. SOC. 3 personnes, soit plus de 33% de ces personnels à temps partiel.
Total MEDICO-SOCIAL	1	0	0	0	0	1	
BIBLIOTHEQUE							
Conservateur des bibliothèques	1	0	1	0	0	0	BU 45 personnes, soit plus de 17% de ces personnels à temps partiel.
Bibliothécaire	1	0	1	0	0	0	
Bibliothécaire adjoint spécialisé	2	1	1	0	0	0	
Assistant de bibliothèque	1	0	1	0	0	0	
Magasinier en chef	1	0	0	0	0	1	
Magasinier spécialisé	2	1	1	0	0	0	
Total BIBLIOTHEQUE	8	2	5	0	0	1	
TOTAL GENERAL	53	7	38	2	1	5	

- 53 personnes travaillent à temps partiel, soit plus de 17% des personnels non-enseignants.

- Dans les établissements d'enseignement supérieur, 14% des personnels non-enseignants travaillent à temps partiel. (Source : *Repères, Références et Statistiques*, éd. 2005, direction de l'évaluation et de la prospective)

Evolution des temps partiels

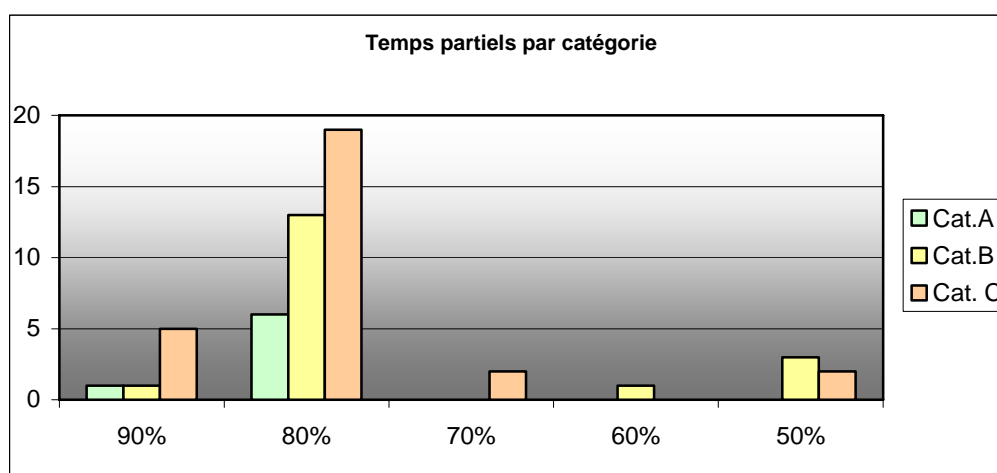
CORPS/GRADE	1/01/03	1/01/04	1/01/05
ASU	42	33	31
ITRF	11	9	13
MEDICO-SOCIAL	1	1	1
BIBLIOTHEQUE	9	9	8
TOTAL	63	52	53

Entre 2003 et 2005,
diminution
de plus de 15%
des temps partiels

II. 2. Non-enseignants : temps partiels par catégorie

Temps partiels par catégorie au 1^{er} janvier 2005

	90%	80%	70%	60%	50%	total
Cat.A	1	6				7
Cat.B	1	13		1	3	18
Cat. C	5	19	2		2	28
Total	7	38	2	1	5	53



Evolution des temps partiels selon la catégorie et la quotité de travail

	01/01/2003	01/01/2004	01/01/2005
Cat.A	9	7	7
Cat.B	23	19	18
Cat. C	31	26	28
Total	63	52	53

	01/01/2003	01/01/2004	01/01/2005
90%	8	8	7
80%	44	36	38
70%	1	1	2
60%	1	2	1
50%	9	5	5
Total	63	52	53

II. 3. Non-enseignants : rompus

Rompus : quotité de temps et de rémunération libérée par le temps partiel d'un fonctionnaire et qui, par cumul, est susceptible de permettre le recrutement d'un agent supplémentaire.

CORPS/GRADE	1er janvier 2003			1er janvier 2004			1er janvier 2005		
	Nombre de personnes	Quotité libérée		Nombre de personnes	Quotité libérée		Nombre de personnes	Quotité libérée	
		Poste	Financière		Poste	Financière		Poste	Financière
ASU									
AASU	1	0,1	0,085	2	0,4	0,286	1	0,2	0,143
SASU	20	5,2	4,288	14	3,3	2,616	12	3,2	2,687
ADJA	17	4,4	3,8	15	3,5	3,414	17	3,7	2,986
AGA	3	0,5	0,371	2	0,4	0,286	1	0,2	0,143
CONTR.UGAP	1	0,2	0,143	0	0	0	0	0	0
Total ASU	42	10,4	8,687	33	7,6	6,602	31	7,3	5,959
ITRF									
IGE	2	0,4	0,286	2	0,4	0,286	3	0,6	0,429
ASI	1	0,1	0,086	1	0,1	0,086	1	0,1	0,086
TECH	0	0	0	0	0	0	2	0,4	0,286
SARF	2	0,5	0,5	0	0	0	0	0	0
ADARF	2	0,3	0,229	1	0,1	0,086	1	0,1	0,086
ADT	4	0,7	0,515	4	0,7	0,515	5	0,9	0,658
AGT	1	0,2	0,143	1	0,2	0,143	1	0,2	0,143
Total ITRF	12	2,2	1,759	9	1,5	1,116	13	2,3	1,688
MEDICO SOCIAL									
Infirmière	1	0,5	0,5	1	0,5	0,5	1	0,5	0,5
BIBLIOTHEQUE									
Conservateur 1ère cl.	1	0,2	0,143	0	0	0	0	0	0
Conservateur des bibliothèques	0	0	0	1	0,2	0,143	1	0,2	0,143
Bibliothécaire	1	0,2	0,143	1	0,2	0,143	1	0,2	0,143
Bibliothécaire adjoint spécialisé	2	0,4	0,143	3	0,4	0,315	2	0,3	0,229
Assistant de Bibliothèque	1	0,2	0,286	1	0,2	0,143	1	0,2	0,143
Magasinier en chef	1	0,2	0,143	1	0,5	0,5	1	0,5	0,5
Magasinier Spécialisé	3	0,5	0,371	2	0,3	0,229	2	0,3	0,229
Total BIBLIOTHEQUE	9	1,7	1,229	9	1,8	1,473	8	1,7	1,387
TOTAL GENERAL	63	14,8	12,175	52	11,4	9,691	53	11,8	9,534

II. 4. Non-enseignants : mouvements

Type mouvement	ASU			ITRF			BIBLIOTHEQUE			TOTAL		
	Cat A	Cat B	Cat C	Cat A	Cat B	Cat C	Cat A	Cat B	Cat C	Cat A	Cat B	Cat C
Internes	7	8	2							7	8	2
Externes												
Départs												
Mutation	3	3	3	1				1	1	4	4	4
Retraite et CFA	1									1	0	0
Détachement	1					1				1	0	1
Concours		1	3		2			2	1	0	5	4
Congé parental										0	0	0
Disponibilité	2	1								2	1	0
total départs	7	5	6	1	2	1	0	3	2	8	10	9
Arrivées												
Mutation	7	2	1			2				7	2	3
Réintégration		1	1							0	1	1
Détachement										0	0	0
Concours	2	3	4	4	1	3		3		6	7	7
Liste d'aptitude										0	0	0
total arrivées	9	6	6	4	1	5	0	3	0	13	10	11

Evolution des mouvements non-enseignants

Type mouvement	2002/2003			2003/2004			2004/2005			
	ASU	ITRF	BU	ASU	ITRF	BU	ASU	ITRF	BU	Total
Internes	0	0	0	3	1	0	17	0	0	17
Externes										
Départs										
Mutation	14	9	5	5	3	2	9	1	2	12
Retraite et CFA	1	0	0	3	0	0	1	0	0	1
Détachement	0	0	0	1	2	0	1	1	0	2
Concours	5	0	0	5	3	1	4	2	3	9
Congé parental	0	1	1	3	0	0	0	0	0	0
Disponibilité	0	0	0	0	1	1	3	0	0	3
tot par corps	20	10	6	17	9	4	18	4	5	27
Total départs	36			30			27			
Arrivées										
Mutation	12	0	4	8	3	2	10	2	0	12
Réintégration	2	1	0	0	0	0	2	0	0	2
Détachement	2	0	2	4	0	0	0	0	0	0
Concours	22	21	1	12	14	3	9	8	3	20
Liste d'aptitude	0	1	1	0	0	0	0	0	0	0
tot par corps	38	23	8	24	17	5	21	10	3	34
total arrivées	69			46			34			

II. 5. Non-enseignants : mouvements par service

Type mouvement	Présidence			Secrétariat général			Services transversaux			Services communs			Services centraux			Autres services (MHS, OVE, CES)			TOTAL		
	Cat A	Cat B	Cat C	Cat A	Cat B	Cat C	Cat A	Cat B	Cat C	Cat A	Cat B	Cat C	Cat A	Cat B	Cat C	Cat A	Cat B	Cat C	Cat A	Cat B	Cat C
Internes																					
Départs	0	0	0	0	0	0	3	0	0	1	0	0	2	4	1	0	0	0	6	4	1
Arrivées	0	0	0	0	0	0	0	2	1	1	1	0	4	2	1	0	0	0	5	5	2
Externes																					
Départs																					
Mutation									1	1	1	1	1	2	2				2	3	4
Retraite et CFA													1						1	0	0
Détachement							1								1				1	0	1
Concours											2	1		3	2				0	5	3
Congé parental																			0	0	0
Disponibilité													1			1			2	0	0
total départs	0	0	0	0	0	0	1	0	1	1	3	2	3	5	5	1	0	0	6	8	8
Arrivées																					
Mutation							1						3	1	2				4	1	2
Réintégration														1	1				0	1	1
Détachement																			0	0	0
Concours											3		5	2	4	1		1	6	5	5
Liste d'aptitude																			0	0	0
total arrivées	0	0	0	0	0	0	1	0	0	0	3	0	8	4	7	1	0	1	10	7	8

II. 6. Non-enseignants : mouvements par composante

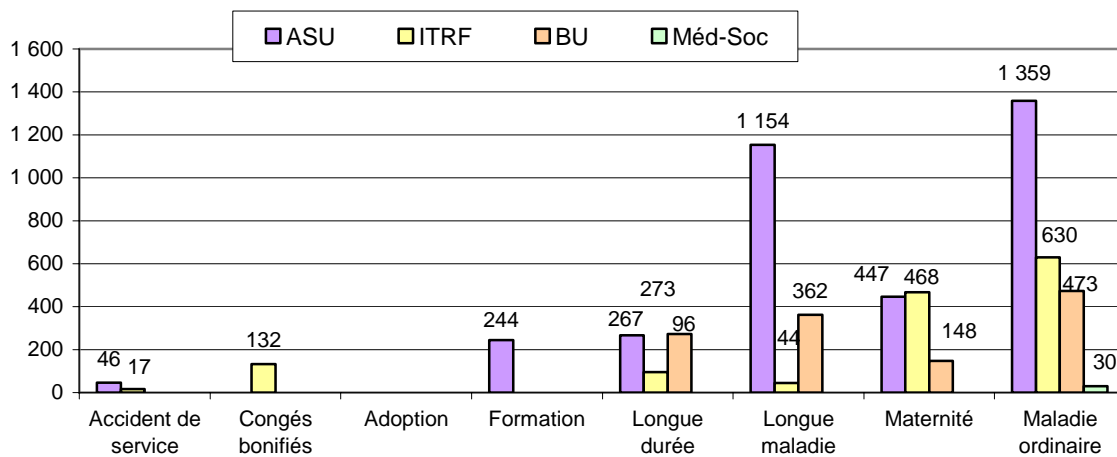
Type mouvement	Droit			Eco/gestion			Langues			LSH			ST			IPAG			IUT			TOTAL		
	Cat A	Cat B	Cat C	Cat A	Cat B	Cat C	Cat A	Cat B	Cat C	Cat A	Cat B	Cat C	Cat A	Cat B	Cat C	Cat A	Cat B	Cat C	Cat A	Cat B	Cat C	Cat A	Cat B	Cat C
Internes																								
Départs			1		1			1					1						1	1		1	4	1
Arrivées								1		1				2					1			2	3	0
Externes																								
Départs																								
Mutation								1		1			1									2	1	0
Retraite et CFA																						0	0	0
Détachement																						0	0	0
Concours						1																0	0	1
Congé parental																						0	0	0
Disponibilité														1								0	1	0
total départs	0	0	0	0	0	1	0	1	0	1	0	0	1	1	0	0	0	0	0	0	0	2	2	1
Arrivées																								
Mutation													2		1				1	1		3	1	1
Réintégration																						0	0	0
Détachement																						0	0	0
Concours			1		1	1		1														0	2	2
Liste d'aptitude																						0	0	0
total arrivées	0	0	1	0	1	1	0	1	0	0	0	0	2	0	1	0	0	0	1	1	0	3	3	3

II. 7. Non-enseignants : congés (hors congés annuels)

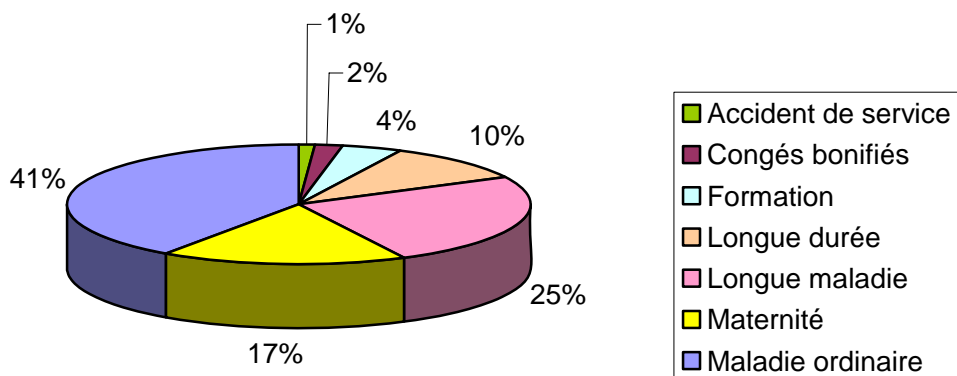
Répartition des congés par type et par corps

Type de congé	ASU	ITRF	BU	Méd-Soc	TOTAL
Accident de service	46	17			63
Congés bonifiés		132			132
Adoption					0
Formation	244				244
Longue durée	267	96	273		636
Longue maladie	1 154	44	362		1 560
Maternité	447	468	148		1 063
Maladie ordinaire	1 359	630	473	30	2 492
TOTAL nbre de jours	3 517	1 387	1 256	30	6 190

Rappel effectifs physiques : : 147 106 45 3 301



Répartition des congés par type



II. 9. Non-enseignants : répartition des congés (titulaires) par service (hors congés annuels)

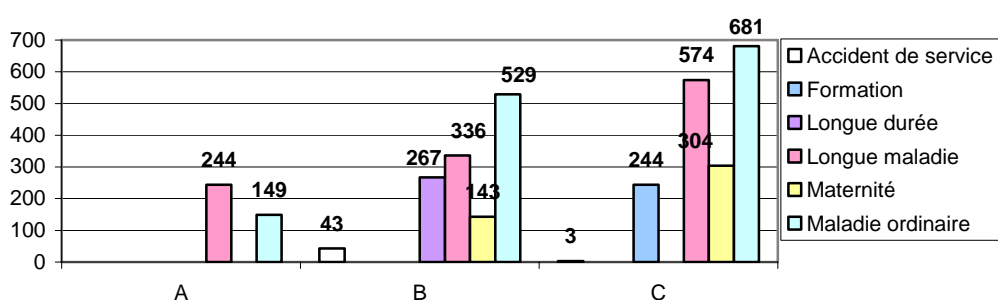
Type de congé	Présidence			Secrétariat général			Services transversaux			Services communs			Services centraux			Autres services (MHS, OVE, CES)			TOTAL			Total ttes catégories
	Cat A	Cat B	Cat C	Cat A	Cat B	Cat C	Cat A	Cat B	Cat C	Cat A	Cat B	Cat C	Cat A	Cat B	Cat C	Cat A	Cat B	Cat C	Cat A	Cat B	Cat C	
Accident de service														43	20				0	43	20	63
Congés bonifiés															132				0	0	132	132
Adoptions																			0	0	0	0
Formation																			0	0	244	244
Longue durée												274	59		36				59	0	310	369
Longue maladie												362	288		393				288	0	755	1 043
Maternité							154			70	36	112	108		224			80	332	36	416	784
Maladie ordinaire							28	57	17	88	184	321	119	252	411		40	82	235	533	831	1 599
total	0	0	0	0	0	0	182	57	17	158	220	1 069	574	295	1 460	0	40	162	914	612	2 708	4 234

I. 10. Non-enseignants : répartition des congés (titulaires) par composante (hors congés annuels)

Type de congé	Droit			Eco/gestion			Langues			LSH			ST			IPAG			IUT			TOTAL			Total ttes catégories
	Cat A	Cat B	Cat C	Cat A	Cat B	Cat C	Cat A	Cat B	Cat C	Cat A	Cat B	Cat C	Cat A	Cat B	Cat C	Cat A	Cat B	Cat C	Cat A	Cat B	Cat C	Cat A	Cat B	Cat C	
Accident de service																						0	0	0	0
Congés bonifiés																						0	0	0	0
Adoptions																						0	0	0	0
Formation																						0	0	0	0
Longue durée															267							0	267	0	267
Longue maladie		336													181							0	517	0	517
Maternité										143			46	90								0	189	90	279
Maladie ordinaire		20	10	4	100	2		58	12	1	19	5	42	63	339				3	56	159	50	316	527	893
total	0	356	10	4	100	2	0	58	12	1	162	5	42	557	429	0	0	0	3	56	159	50	1 289	617	1 956

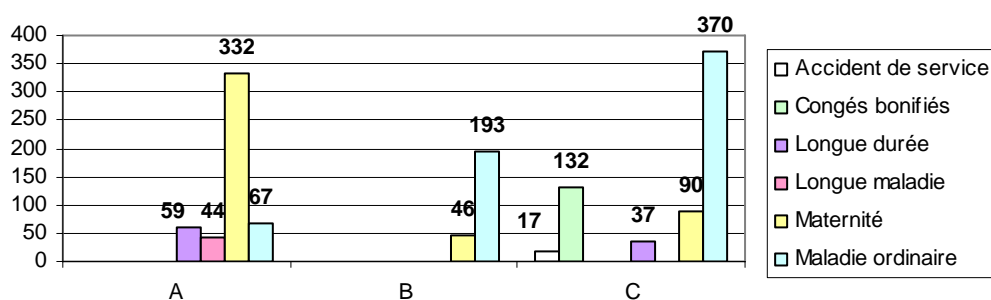
II.11. Non-enseignants : congés ASU (hors congés annuels)

Nombre de jours	ASU			TOTAL
	A	B	C	
Accident de service		43	3	46
Congés bonifiés				0
Adoption				0
Formation			244	244
Longue durée		267		267
Longue maladie	244	336	574	1 154
Maternité		143	304	447
Maladie ordinaire	149	529	681	1 359
TOTAL	393	1 318	1 806	3 517



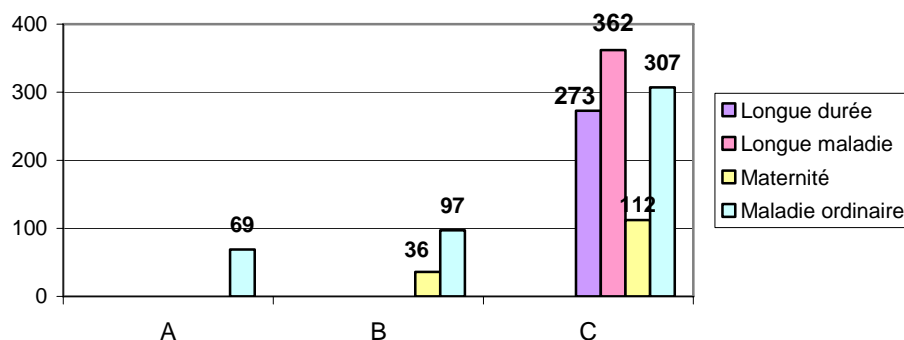
II.12. Non-enseignants : congés ITRF (hors congés annuels)

Nombre de jours	ITRF			TOTAL
	A	B	C	
Accident de service			17	17
Congés bonifiés			132	132
Adoption				0
Formation				0
Longue durée	59		37	96
Longue maladie	44			44
Maternité	332	46	90	468
Maladie ordinaire	67	193	370	630
TOTAL	502	239	646	1 387



II. 13 Non-enseignants : congés BU (hors congés annuels)

Nombre de jours	BU			Total
	A	B	C	
Accident de service				
Congés bonifiés				
Adoption				
Formation				
Longue durée			273	273
Longue maladie			362	362
Maternité		36	112	148
Maladie ordinaire	69	97	307	473
TOTAL	69	133	1 054	1 256



II. 14. Enseignants : Temps partiels par corps

	0,8		0,7		0,6		0,5	
	H	F	H	F	H	F	H	F
ENSEIGNANTS CHERCHEURS								
Professeurs						1		1
Maîtres de Conférences		4						
Assistants								
SECOND DEGRE								
Agrégés		4					1	1
Certifiés		1		1			1	
Professeur EPS								
Professeur Lycée Professionnel								
TOTAUX	0	9	0	1	0	1	2	2

CORPS/GRADE	2002/2003	2003/2004	2004/2005
Enseignants chercheurs	3	6	6
Enseignants second degré	7	7	9
Total	10	13	15

II. 15. Enseignants : mouvements titulaires

Corps	ENTREES A L'UCP		SORTIES DE L'UCP	
	Nombre	Nombre	Départements d'accueil	
Enseignants-chercheurs				
Professeurs	5	3	Paris, Vienne	
Maîtres de conférences	17	7	Bas-Rhin, Finistère, Hauts-de-Seine, Isère, Paris, Vienne,	
Assistants	0	0		
sous-total	22	10		
Second degré				
Agrégés	7	6	Isère, Nord, Paris, Val-d'Oise, Yvelines	
Certifiés	1	1	Paris, Vienne	
PLP	0	0		
sous-total	8	7		
Total	30	17		

3 départs vers les universités parisiennes sur 17 départs de titulaires.
4 MCF promus professeurs et mutés

Evolution des entrées / sorties des enseignants titulaires

Corps	2002/2003		2003/2004		2004/2005	
	Entrées	sorties	Entrées	sorties	Entrées	sorties
Enseignants-chercheurs	10	6	18	6	22	10
Second degré	5	3	5	2	8	7
Total	15	9	23	8	30	17

II. 16. Enseignants : mouvements contractuels

CORPS	ENTREES	SORTIES
MCF Associés	5	1
PRAS	1	0
PAST	2	1
ATER	55	46
LECTEURS	1	1
MONITEURS	25	26
CONTRACTUELS SECOND DEGRE	3	3
TOTAL	92	78

II. 17. Enseignants : répartition des mouvements par composante (titulaires)

	DROIT		
	Entrées	Sorties	Total
Enseignants-chercheurs			
Professeurs	1		1
MCF	1	1	0
Assistants			
Second degré			
Agrégés	1		1
Certifiés			
PLP			
Total	3	1	2

Dont départ(s) à la retraite : 0

	ECO/GESTION		
	Entrées	Sorties	Total
Enseignants-chercheurs			
Professeurs		1	-1
MCF	2	1	1
Assistants			
Second degré			
Agrégés		2	-2
Certifiés		1	-1
PLP			
Total	2	5	-3

Dont départ(s) à la retraite : 0

	LANGUES		
	Entrées	Sorties	Total
Enseignants-chercheurs			
Professeurs	1	1	0
MCF	3		3
Assistants			
Second degré			
Agrégés	2		2
Certifiés	1		1
PLP			
Total	7	1	6

Dont départ(s) à la retraite : 0

	LSH		
	Entrées	Sorties	Total
Enseignants-chercheurs			
Professeurs	2		2
MCF	1	1	0
Assistants			
Second degré			
Agrégés	1	2	-1
Certifiés			
PLP			
Total	4	3	1

Dont départ(s) à la retraite : 0

	ST		
	Entrées	Sorties	Total
Enseignants-chercheurs			
Professeurs	1	2	-1
MCF	6	4	2
Assistants			
Second degré			
Agrégés	3	1	2
Certifiés			
PLP			
Total	10	7	3

Dont départ(s) à la retraite : 1

	IPAG		
	Entrées	Sorties	Total
Enseignants-chercheurs			
Professeurs			
MCF			
Assistants			
Second degré			
Agrégés			
Certifiés			
PLP			
Total	0	0	

Dont départ(s) à la retraite : 0

	IUT		
	Entrées	Sorties	Total
Enseignants-chercheurs			
Professeurs		1	-1
MCF	4		4
Assistants			
Second degré			
Agrégés		1	-1
Certifiés			
PLP			
Total	4	2	2

Dont départ(s) à la retraite : 1

II. 18. Enseignants : mouvements CPA et retraite

Corps	Retraites	CPA
ENSEIGNANTS CHERCHEURS		
Professeurs	2	
Maîtres de Conférences		
Assistants		
sous total	2	
SECOND DEGRE		
Agrégés		
Certifiés		
sous total		
TOTAUX	2	0

CORPS	Retraites		
	2002/2003	2003/2004	2004/2005
ENSEIGNANTS CHERCHEURS			
Professeurs	-	3	2
Maîtres de Conférences	-	2	
Assistants	-		
SECOND DEGRE			
Agrégés	-	-	-
Certifiés	-	-	-
TOTAUX	0	5	2

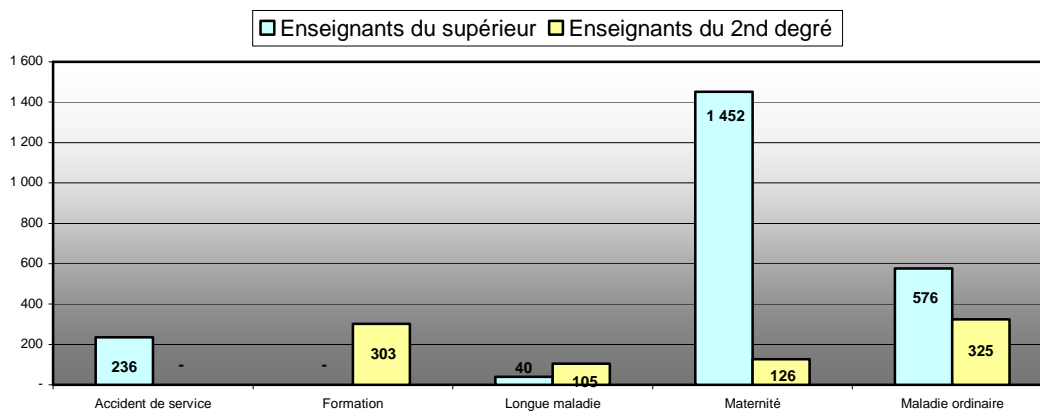
CORPS	Cessation progressive d'activité		
	2002/2003	2003/2004	2004/2005
ENSEIGNANTS CHERCHEURS			
Professeurs	1	-	-
Maîtres de Conférences	-	-	-
Assistants	-	-	-
SECOND DEGRE			
Agrégés	2	1	-
Certifiés	-	-	-
TOTAUX	3	1	0

II. 19. Enseignants : congés (hors congés annuels)

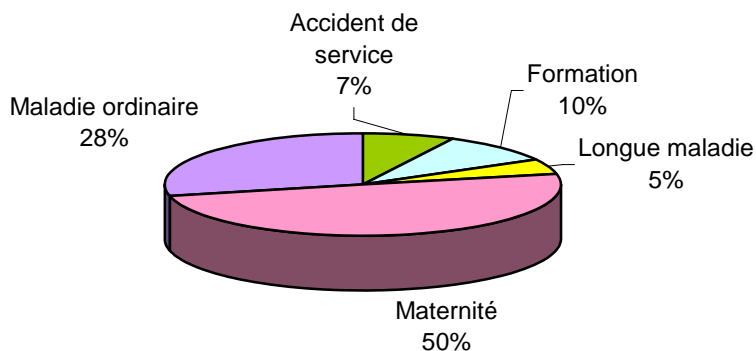
Répartition des congés par type et par corps

Type de congé	Enseignants du supérieur	Enseignants du 2 nd degré	TOTAL
Accident de service	236	-	236
Congés bonifiés	-	-	-
Adoption	-	-	-
Formation	-	303	303
Longue durée	-	-	-
Longue maladie	40	105	145
Maternité	1 452	126	1 578
Maladie ordinaire	576	325	901
TOTAL nbre de jours	2 304	859	3 163

Rappel effectifs physiques : **296** **100** **396**



Répartition des congés par type



II. 20. Enseignants : évolution des congés (hors congés annuels)

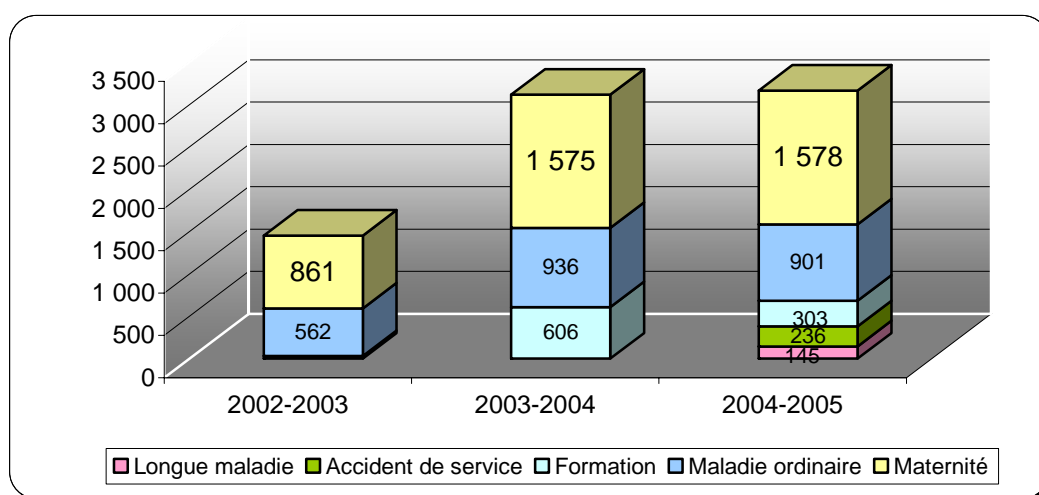
Evolution des congés par corps

CORPS	2002-2003	2003-2004	2004-2005
Enseignants du sup	1 118	1 249	2 304
Enseignants du 2nd degré	335	1 868	859
Total nbre de jours	1 453	3 117	3 163

Rappel effectifs physiques 386 384 396

Evolution des congés par type

type de congé	2002-2003	2003-2004	2004-2005
Accident de service	-	-	236
Congés bonifiés	-	-	-
Adoption	-	-	-
Formation	-	606	303
Longue durée	-	-	-
Longue maladie	30	-	145
Maternité	861	1 575	1 578
Maladie ordinaire	562	936	901
Total	1 453	3 117	3 163



II. 21 Enseignants : répartition des congés (titulaires) par composante (hors congés annuels)

Type de congés	DROIT		
	Enseignants du supérieur	Enseignants du 2 nd dgré	Total
Accidents de service			
Congés bonifiés			
Adoption			
Formation			
Longue durée			
Longue maladie			
Maternité	221		221
Maladie ordinaire	94		94
Total nbre de jours	315	0	315

Type de congés	ECO/GESTION		
	Enseignants du supérieur	Enseignants du 2 nd dgré	Total
Accidents de service	8		8
Congés bonifiés			
Adoption			
Formation			
Longue durée			
Longue maladie			
Maternité	182		182
Maladie ordinaire			
Total nbre de jours	190	0	190

Type de congés	LANGUES		
	Enseignants du supérieur	Enseignants du 2 nd dgré	Total
Accidents de service			
Congés bonifiés			
Adoption			
Formation			
Longue durée			
Longue maladie			
Maternité			
Maladie ordinaire	30	79	109
Total nbre de jours	30	79	109

Type de congés	LSH		
	Enseignants du supérieur	Enseignants du 2 nd dgré	Total
Accidents de service	43		43
Congés bonifiés			
Adoption			
Formation			
Longue durée			
Longue maladie			
Maternité	405		405
Maladie ordinaire	78	2	80
Total nbre de jours	526	2	528

Type de congés	ST		
	Enseignants du supérieur	Enseignants du 2 nd dgré	Total
Accidents de service			
Congés bonifiés			
Adoption			
Formation			
Longue durée			
Longue maladie	40		40
Maternité	434		434
Maladie ordinaire	295	20	315
Total nbre de jours	769	20	789

Type de congés	IPAG		
	Enseignants du supérieur	Enseignants du 2 nd dgré	Total
Accidents de service			
Congés bonifiés			
Adoption			
Formation			
Longue durée			
Longue maladie			
Maternité			
Maladie ordinaire			
Total nbre de jours	0	0	0

Type de congés	IUT		
	Enseignants du supérieur	Enseignants du 2 nd dgré	Total
Accidents de service	185		185
Congés bonifiés			
Adoption			
Formation		303	303
Longue durée			
Longue maladie		105	105
Maternité	210	126	336
Maladie ordinaire	79	224	303
Total nbre de jours	474	758	1232

III. La carrière

III. 1 Non-enseignants : réussites à concours

CATEGORIE	ASU			ITARF			BIBLIOTHEQUE		
	02/03	03/04	2004/2005	02/03	03/04	2004/2005	02/03	03/04	2004/2005
A	2	2	1	5	3	4			
B	6	1	3	4	0	1	2	2	2
C	14	7	2	1	4	2	2		
TOTAL	22	10	6	10	7	7	4	2	2
dt Protocole sapin	5s		1s	1s			2s		

III. 2. Non-enseignants : promotions au tableau d'avancement

NOMBRE	CORPS/GRADE	CORPS DE PROMOTION	DATE DE PROMOTION
ASU			
-	-	-	-
ITRF			
1	ADT	ADT PPAL	01/01/2005
1	ASTRF	ASTRF 1 ^{ère} classe	01/01/2005
1	TECH	TECH CS	01/01/2005
1	IGR	IGR 1 ^{ère} classe	01/01/2005
BIBLIOTHEQUE			
1	MAG 1 ^{ère} classe	MAG hors classe	01/01/2005
1	ASS bibliothèque	ASS bibliothèque cl.except.	10/12/2004

III. 3. Non-enseignants : promotions sur liste d'aptitude

NOMBRE	CORPS/GRADE	CORPS DE PROMOTION	DATE DE PROMOTION
ASU			
-	-	-	-
ITRF			
1	AGT	ADT	01/01/2005
1	ADT	TECH	01/01/2005
BIBLIOTHEQUE			
-	-	-	-

Evolution des promotions

Type de promotions	2002-2003	2003-2004	2004-2005
Réussites à concours	36	19	15
Promotions au tableau d'avancement	6	7	6
Promotions s/ liste d'aptitude	0	2	2

En 2004-2005, les promotions sur liste d'aptitude et au tableau d'avancement ont concerné les corps des ITRF et des bibliothèques.

En 2003-2004, les promotions sur liste d'aptitude ont concerné les corps des ITRF et des bibliothèques ; Les promotions au tableau d'avancement ont concerné le corps des ASU, ITRF et bibliothèque.

III.4. Enseignants : promotions par changement de grade

Corps/Grade d'origine	Corps/Grade promotion	Contingent		Nbre
		Local	Nat.	
Professeurs et Maîtres de Conférences				
PR 2 ^e classe	PR 1 ^{ère} classe		4	4
MCF cl. Normale	MCF hors classe		1	1
Agrégés et Certifiés				
PRAG cl. normale	PRAG hors classe		1	1
PRCE bi-admissibles	PRCE hors classe		1	1
PRCE cl. normale	PRCE hors classe		3	3

Evolution des promotions par changement de grade

Corps	2002/2003	2003/2004	2004/2005
Enseignants du Sup	8	3	5
Enseignants du 2 nd degré	0	2	5
Total	8	5	10

III. 5. Enseignants : promotions par concours

Corps/Grade d'origine	Corps/Grade d'origine	Nbre
Professeurs et Maîtres de Conférences		
MCF cl. normale	PR 2 ^e classe	3
Agrégés et Certifiés		
PRAG	MCF cl. normale	1

Evolution des promotions par concours

Corps	2002/2003	2003/2004	2004/2005
Enseignants du Sup	0	4	3
Enseignants du 2 nd degré	2	1	1
Total	2	5	4

IV. Données démographiques

Les données présentées sont extraites de l'application informatique de gestion des personnels HARPEGE.

IV.1. Non-enseignants : structure par âge des personnels IATOS et de bibliothèque au 1^{er} janvier 2005

Tranches âge	H	F	Total
20-24	0	3	3
25-29	16	12	28
30-34	22	28	50
35-39	18	33	51
40-44	17	23	40
45-49	11	39	50
50-54	12	41	53
55-59	5	19	24
60-64	0	2	2
Total	101	200	301

femmes :
66 % des
personnels non-Ens.

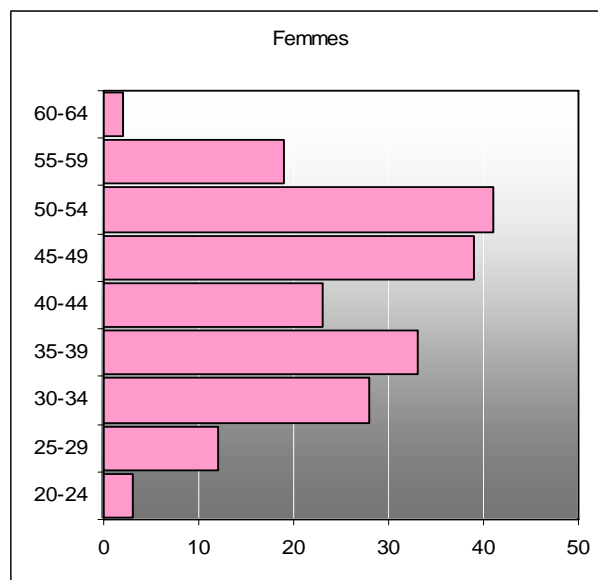
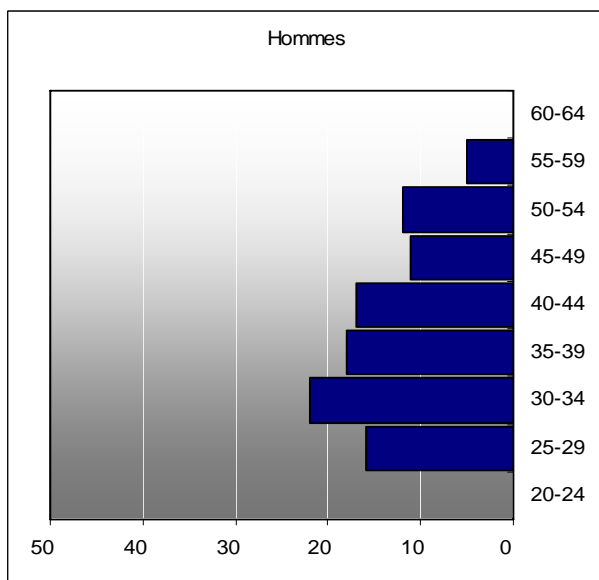
Age moyen des personnels IATOS et de bibliothèque : **41 ans et 9 mois**

Hommes

Effectifs : 101

Femmes

Effectifs : 200



La jeunesse relative de la population masculine au regard de la population féminine se retrouve aux deux extrémités de la pyramide :

- 15,8% des hommes et 7.5% des femmes ont moins de 30 ans
- 4.9% des hommes et 10.5% des femmes ont 55 ans et plus.

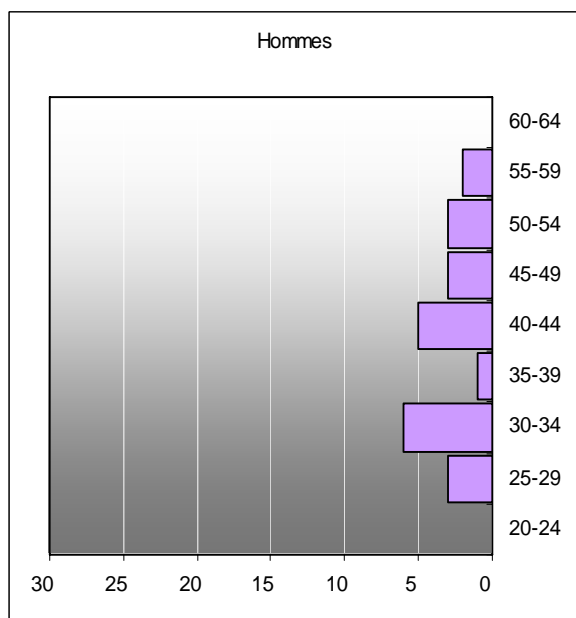
IV. 2. Non-enseignants : structure par âge du personnel ASU au 1^{er} janvier 2005

Tranches âge	H	F	Total
20-24	0	1	1
25-29	3	6	9
30-34	6	17	23
35-39	1	19	20
40-44	5	14	19
45-49	3	29	32
50-54	3	27	30
55-59	2	10	12
60-64	0	1	1
Total	23	124	147

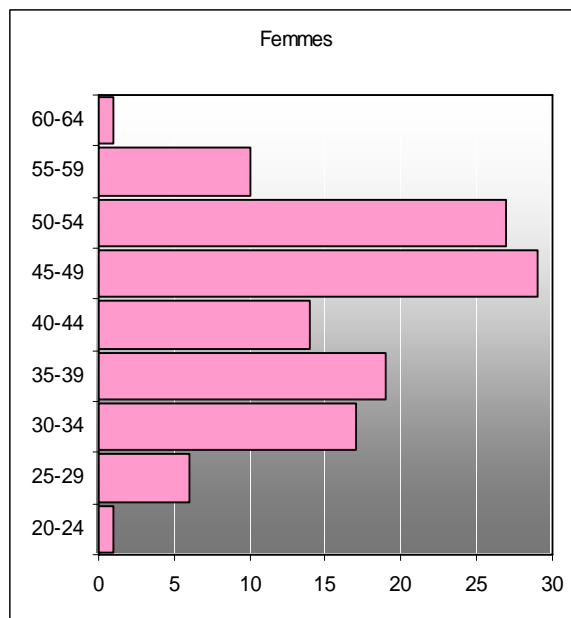
femmes :
84 % du
personnel ASU

Age moyen du personnel ASU : **43 ans**

Hommes
Effectifs : 23



Femmes
Effectifs : 124



IV. 3. Non-enseignants : structure par âge du personnel ITRF au 1^{er} janvier 2005

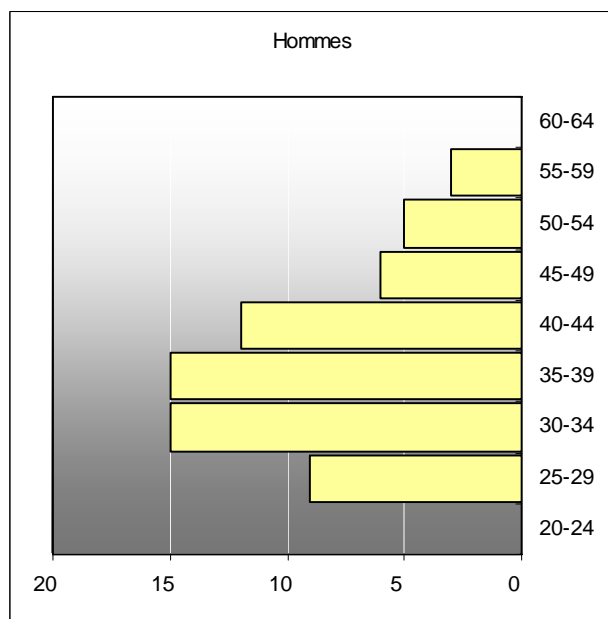
Tranches âge	H	F	Total
20-24	0	1	1
25-29	9	5	14
30-34	15	5	20
35-39	15	4	19
40-44	12	5	17
45-49	6	4	10
50-54	5	9	14
55-59	3	7	10
60-64	0	1	1
Total	65	41	106

femmes :
38 % du
personnel ITRF

Age moyen du personnels ITRF : **40 ans et 3 mois**

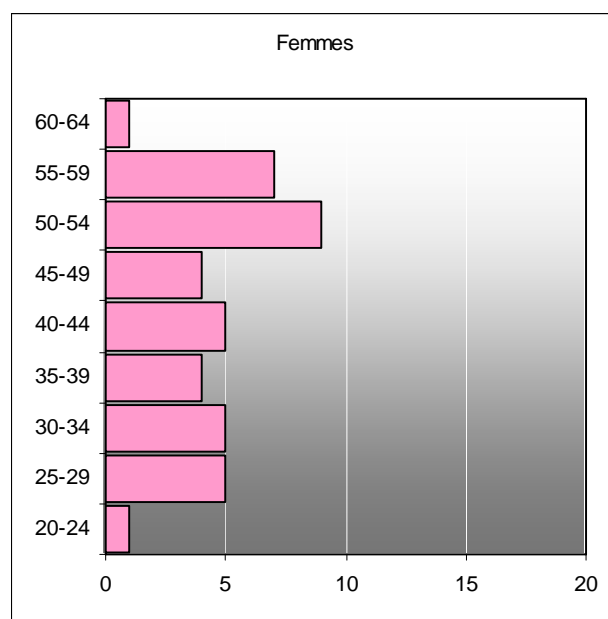
Hommes

Effectifs : 65



Femmes

Effectifs : 41



V. 4. Non-enseignants : structure par âge du personnel de bibliothèque au 1^{er} janvier 2005

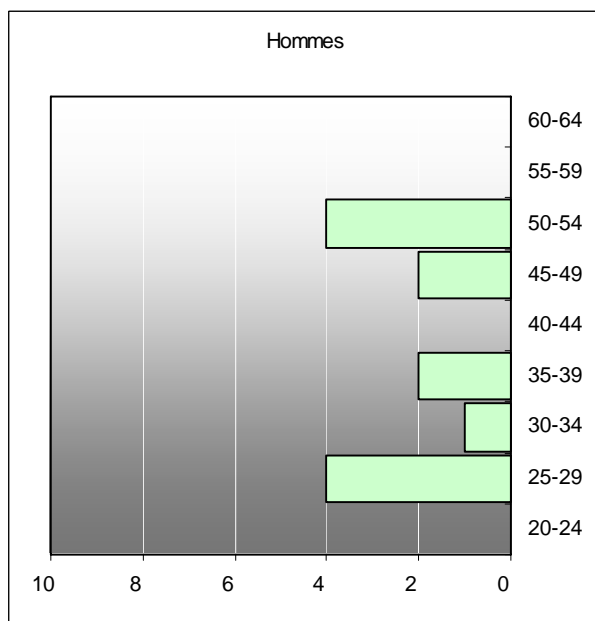
Tranches âge	H	F	Total
20-24	0	1	1
25-29	4	1	5
30-34	1	6	7
35-39	2	9	11
40-44	0	4	4
45-49	2	6	8
50-54	4	3	7
55-59	0	2	2
60-64	0	0	0
Total	13	32	45

femmes :
71 % du personnel
BU

Age moyen du personnel de bibliothèque : 40 ans et 7 mois

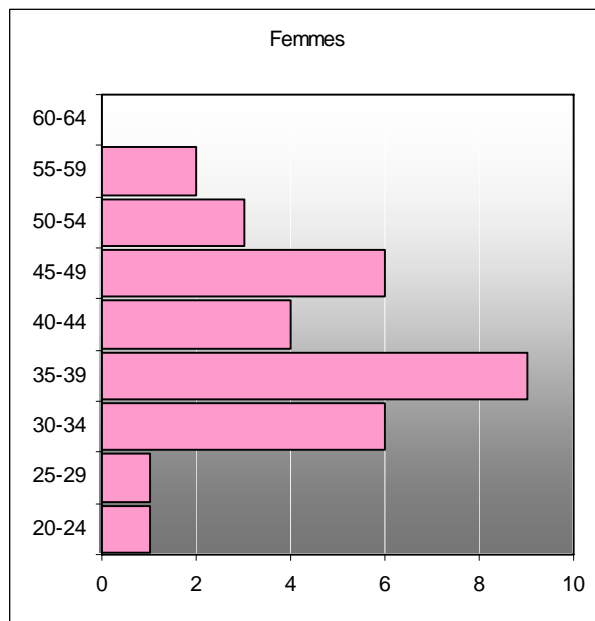
Hommes

Effectifs : 13

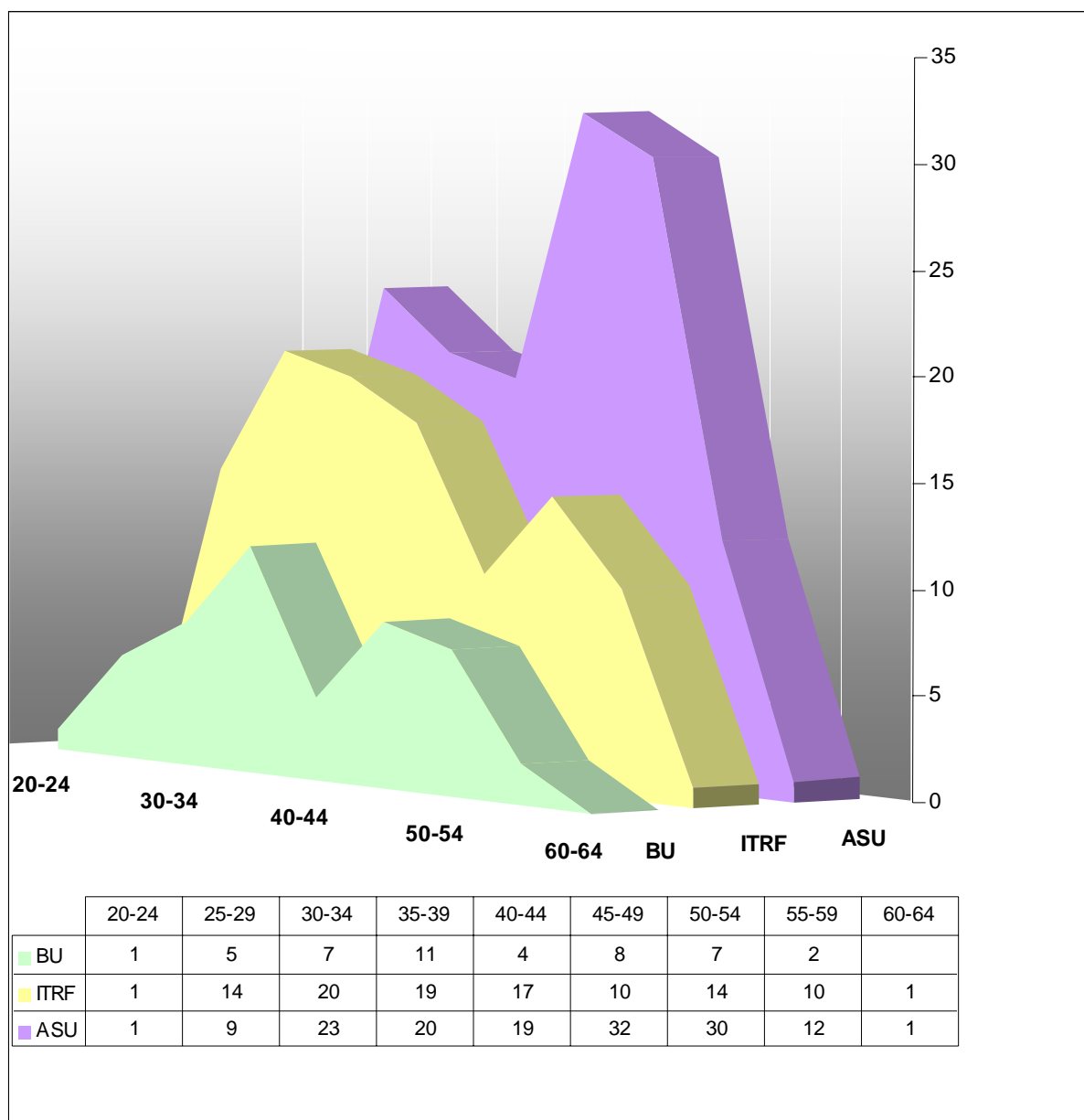


Femmes

Effectifs : 32



V. 5. Non-enseignants : structure par âge comparée des personnels IATOS et de bibliothèque au 1^{er} janvier 2005



- 6,8% des **ASU** ont *moins de 30 ans* ; 8,8% des ASU ont *55 ans et plus*.
- 14,1% des **ITRF** ont *moins de 30 ans* ; 10,3% des ITRF ont *55 ans et plus*.
- 13,3% des **BU** ont *moins de 30 ans* ; 4,4% des BU ont *55 ans et plus*

IV. 6. Enseignants : structure par âge des personnels enseignants au 1^{er} janvier 2005

Tranches âge	H	F	Total
20-24	1	1	2
25-29	8	3	11
30-34	30	22	52
35-39	54	43	97
40-44	44	35	79
45-49	32	18	50
50-54	27	18	45
55-59	25	19	44
60-64	10	4	14
Plus de 65 ans	2	0	2
Total	233	163	396

femmes :
41 % des
personnels
enseignants

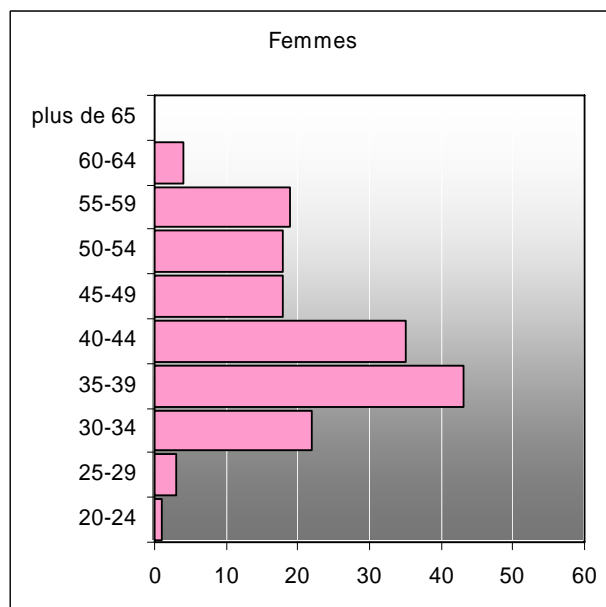
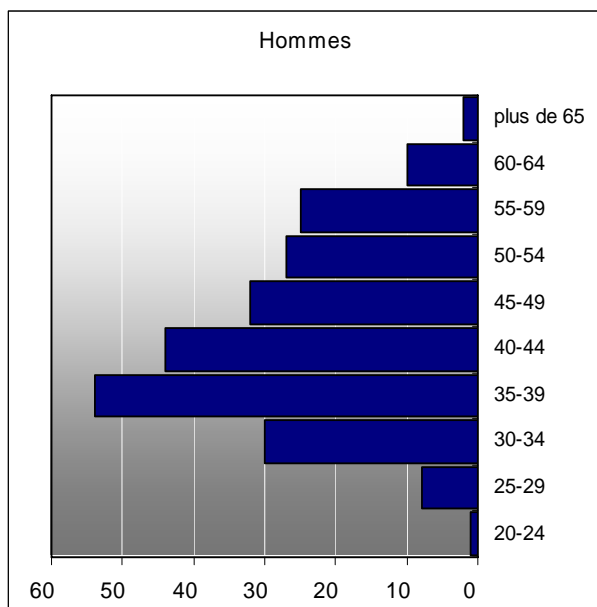
Age moyen des enseignants : 43 ans

Hommes

Effectifs : 233

Femmes

Effectifs : 163



IV. 7. Enseignants : structure par âge du personnel enseignant du supérieur au 1^{er} janvier 2005

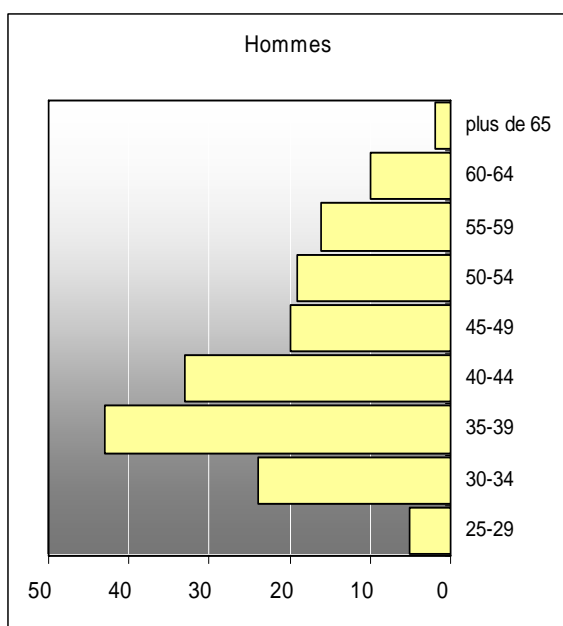
Corps	Tranches âge	H	F	Total
Professeurs	25-29	0	0	0
	30-34	2	2	4
	35-39	8	4	12
	40-44	8	1	9
	45-49	11	6	17
	50-54	12	9	21
	55-59	14	4	18
	60-64	10	2	12
	Plus de 65 ans	2	0	2
M.C.F.	25-29	5	3	8
	30-34	22	14	36
	35-39	35	32	67
	40-44	25	27	52
	45-49	8	8	16
	50-54	7	4	11
	55-59	2	6	8
	60-64	0	2	2
	Plus de 65 ans	0	0	0
Assistant	45-49	1	0	1
Total		172	124	296

femmes :
42 % des
enseignants du
supérieur.

Age moyen des enseignants chercheurs : 43 ans et 1 mois

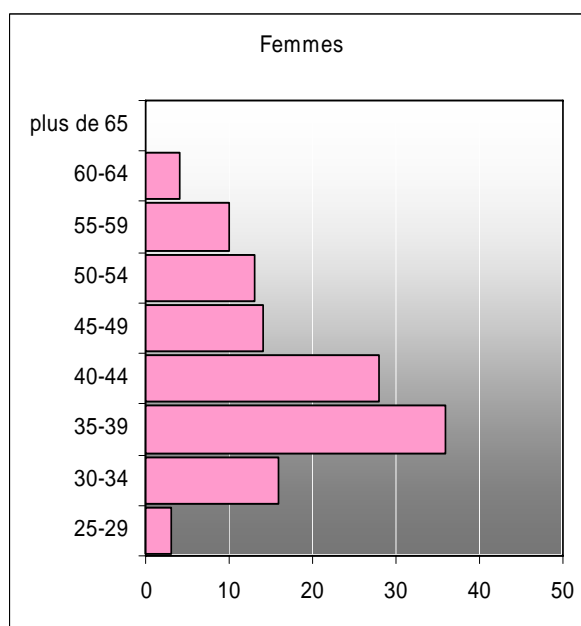
Hommes

Effectifs : 172



Femmes

Effectifs : 124



IV.8. Enseignants : structure par âge du personnel enseignant du 2nd degré au 1^{er} janvier 2005

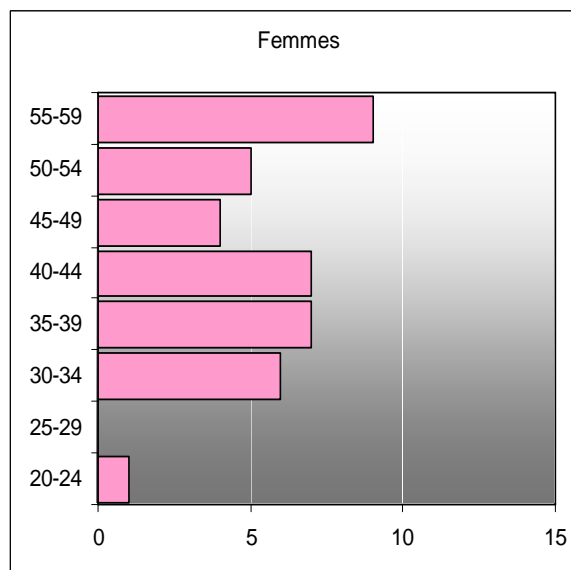
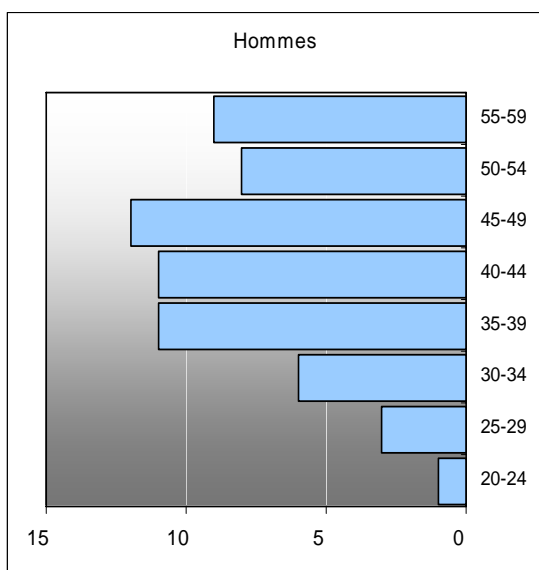
Corps	Tranches âge	H	F	Total
Agrévés	20-24	1	1	2
	25-29	3	0	3
	30-34	6	5	11
	35-39	10	5	15
	40-44	5	2	7
	45-49	7	3	10
	50-54	5	4	9
	55-59	4	5	9
	60-64	0	0	0
Plus de 65 ans	0	0	0	
Certifiés	20-24	0	0	0
	25-29	0	0	0
	30-34	0	1	1
	35-39	1	2	3
	40-44	6	5	11
	45-49	5	0	5
	50-54	3	1	4
	55-59	5	4	9
	60-64	0	0	0
Plus de 65 ans	0	0	0	
P.L.P.	45-49	0	1	1
Total		61	39	100

femmes :
39% des
enseignants
du 2nd degré

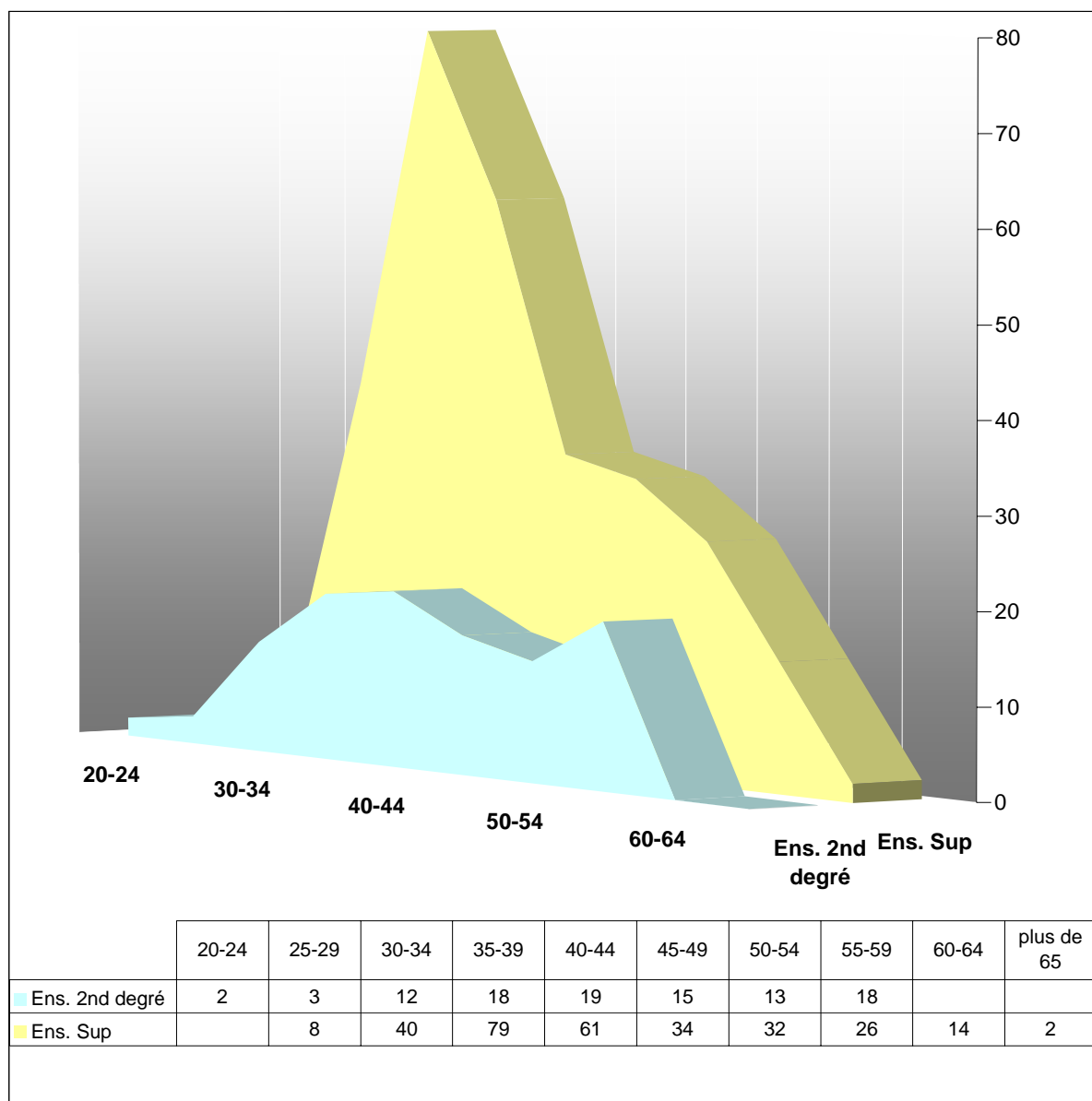
Age moyen des enseignants du 2nd degré : **42 ans et 10 mois**

Hommes
Effectifs : 61

Femmes
Effectifs : 39

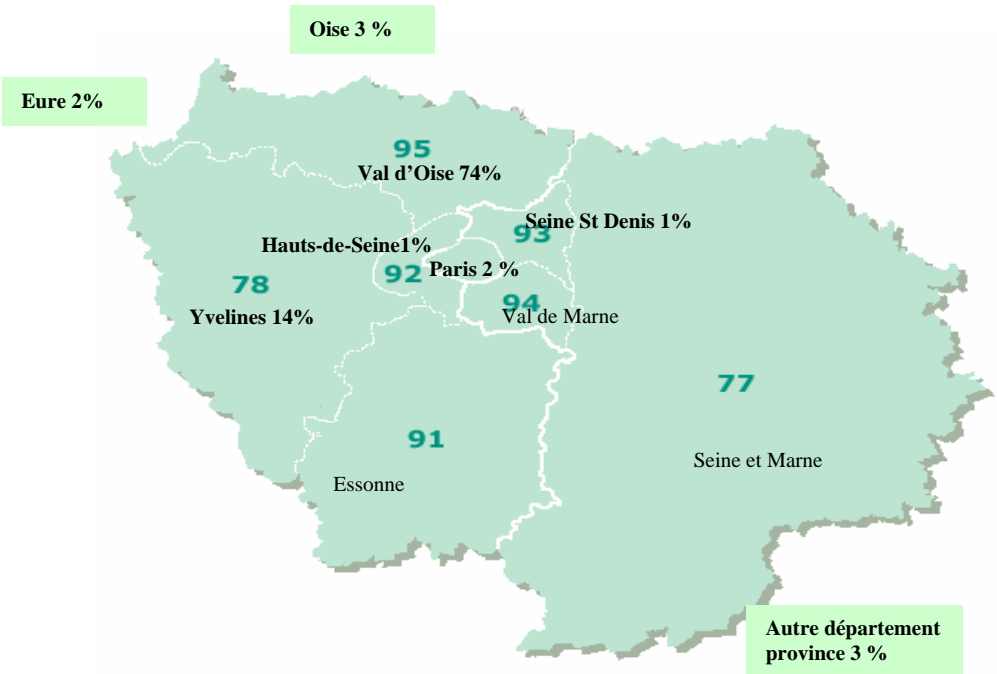


IV. 9. Enseignants : structure par âge comparée des personnels enseignants du supérieur et du 2nd degré au 1^{er} janvier 2005



- 2,7% des **enseignants-chercheurs** ont *moins de 30 ans* et 14,1% ont *55 ans et plus*
- 5,0% des **enseignants du 2nd degré** ont *moins de 30 ans* et 18,0% ont *55 ans et plus*

IV. 10. Non-enseignants : domiciliation ASU

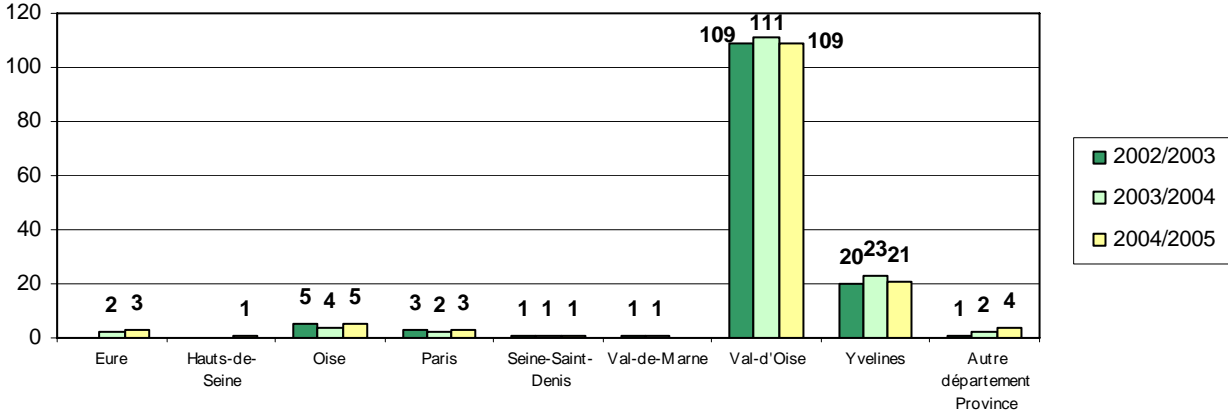


Département	Nbre pers.
Eure	3
Hauts-de-Seine	1
Oise	5
Paris	3
Seine St Denis	1
Val d'Oise	109
Yvelines	21
Autre département province	4
Total	147

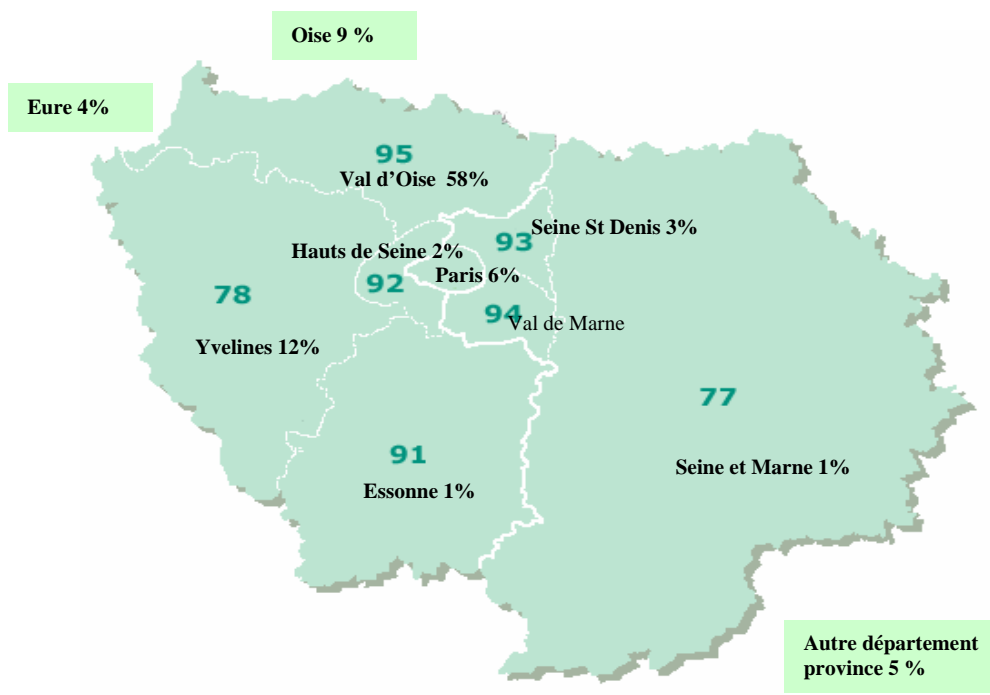
Evolution des origines géographiques

Département	2002/2003	2003/2004	2004/2005
Eure	0	2	3
Hauts-de-Seine	0	0	1
Oise	5	4	5
Paris	3	2	3
Seine-Saint-Denis	1	1	1
Val-de-Marne	1	1	0
Val-d'Oise	109	111	109
Yvelines	20	23	21
Autre département Province	1	2	4

% domiciliés Val-d'Oise 78% 76% 74%

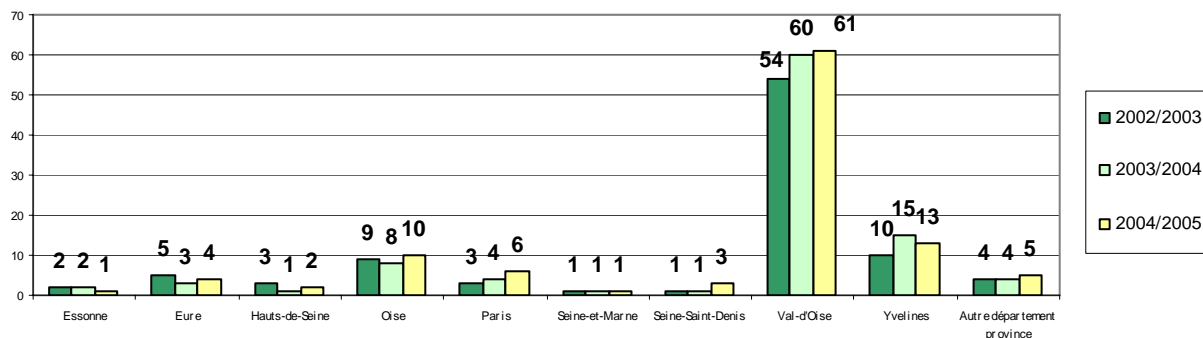


IV.11 . Non-enseignants : domiciliation ITRF

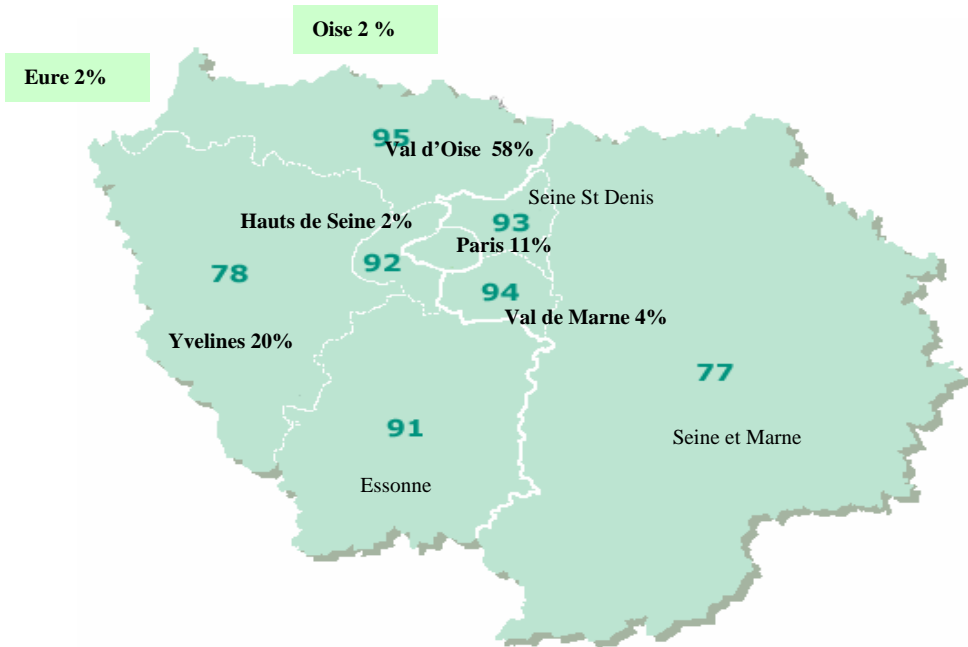


Evolution des origines géographiques

Département	2002/2003	2003/2004	2004/2005
Essonne	2	2	1
Eure	5	3	4
Hauts-de-Seine	3	1	2
Oise	9	8	10
Paris	3	4	6
Seine-et-Marne	1	1	1
Seine-Saint-Denis	1	1	3
Val-d'Oise	54	60	61
Yvelines	10	15	13
Autre département province	4	4	5
<i>% domiciliés Val-d'Oise</i>	<i>59%</i>	<i>61%</i>	<i>58%</i>



IV. 12. Non-enseignants : domiciliation BU

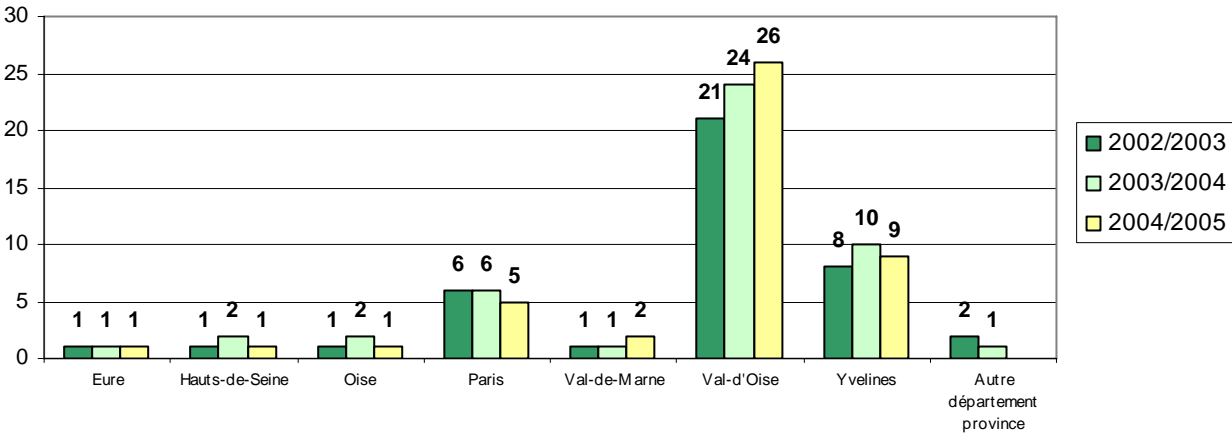


Département	Nbre pers.
Eure	1
Hauts de Seine	1
Oise	1
Paris	5
Val de Marne	2
Val d'Oise	26
Yvelines	9
Total	45

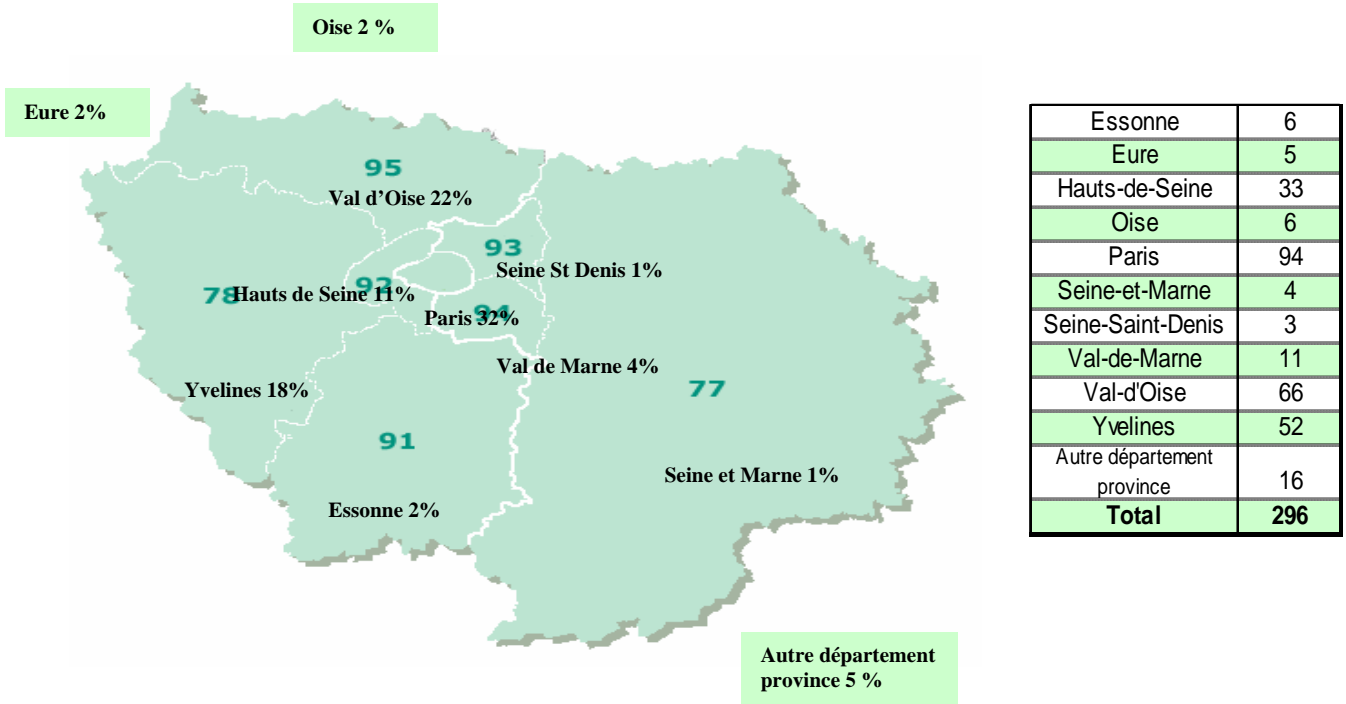
Evolution des origines géographiques

Département	2002/2003	2003/2004	2004/2005
Eure	1	1	1
Hauts-de-Seine	1	2	1
Oise	1	2	1
Paris	6	6	5
Val-de-Marne	1	1	2
Val-d'Oise	21	24	26
Yvelines	8	10	9
Autre département province	2	1	0

% domiciliés Val-d'Oise 51% 51% 58%



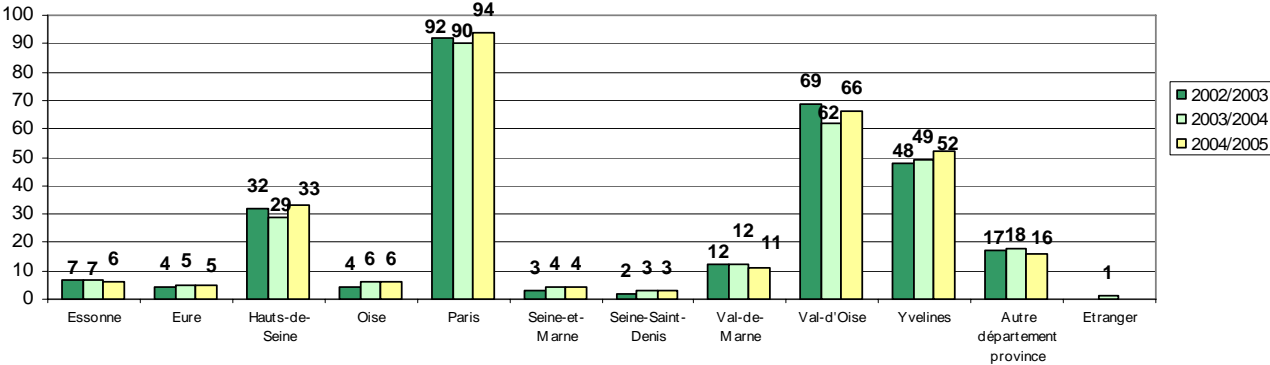
IV. 13. Enseignants : domiciliation des enseignants du supérieur



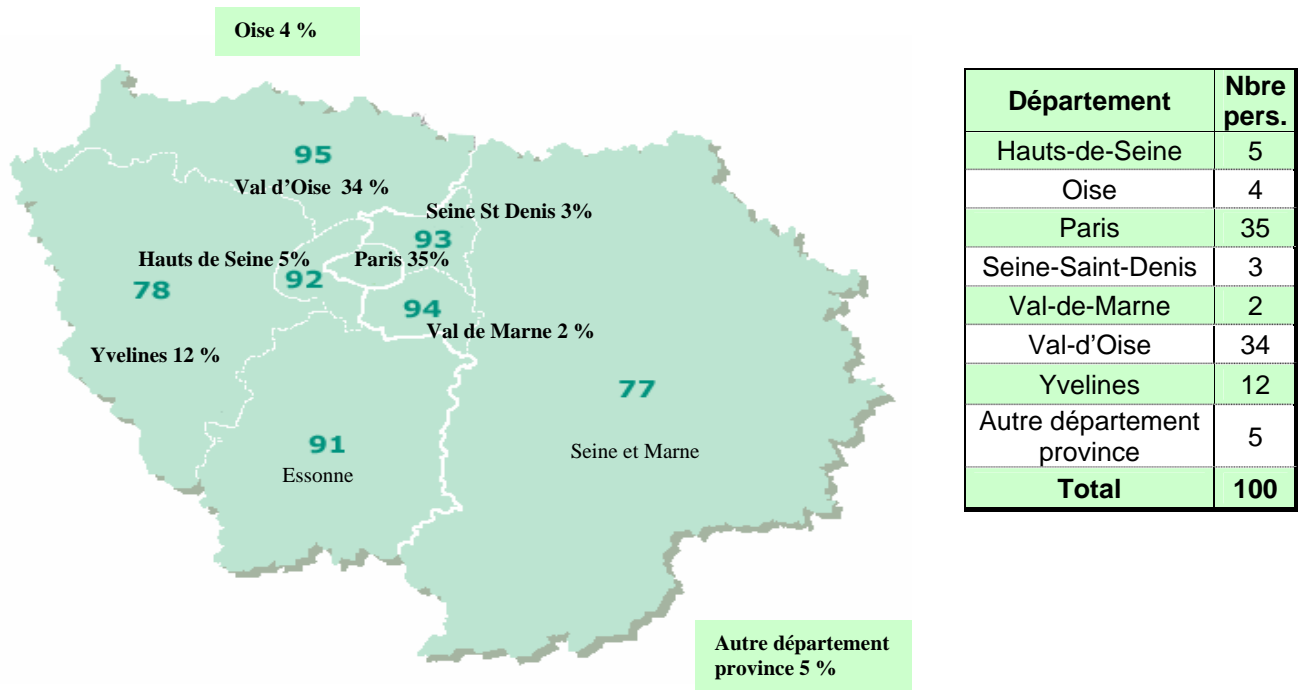
Evolution des origines géographiques

Département	2002/2003	2003/2004	2004/2005
Essonne	7	7	6
Eure	4	5	5
Hauts-de-Seine	32	29	33
Oise	4	6	6
Paris	92	90	94
Seine-et-Marne	3	4	4
Seine-Saint-Denis	2	3	3
Val-de-Marne	12	12	11
Val-d'Oise	69	62	66
Yvelines	48	49	52
Autre département province	17	18	16
Etranger	0	1	0

% domiciliés Val-d'Oise 24% 22% 22%



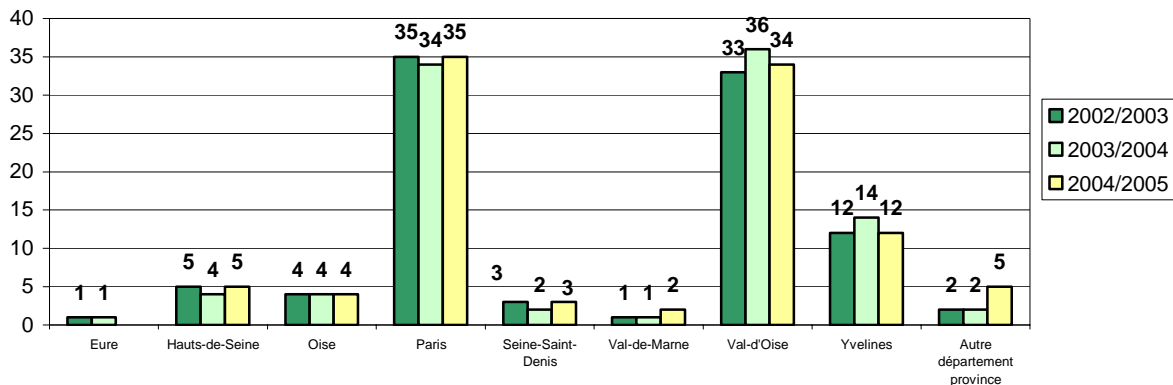
IV. 14. Enseignants : domiciliation des enseignants du 2nd degré



Evolution des origines géographiques

Département	2002/2003	2003/2004	2004/2005
Eure	1	1	0
Hauts-de-Seine	5	4	5
Oise	4	4	4
Paris	35	34	35
Seine-Saint-Denis	3	2	3
Val-de-Marne	1	1	2
Val-d'Oise	33	36	34
Yvelines	12	14	12
Autre département province	2	2	5

% domiciliés Val-d'Oise 34% 37% 34%



V. Les rémunérations et primes

Les données présentées sont extraites de l'application informatique de gestion des rémunérations du Trésor Public, GIRAFE, et de l'application informatique de gestion budgétaire NABUCO.

Concernant les primes, les données sont exprimées en « valeur » et non en pourcentage.

V. 1. Masse salariale

Masse salariale : salaires brut de l'ensemble des personnels, données fournies par le Trésor Public.

Mois	Université	IUT	TOTAL
Janvier	2 178 027	409 708	2 587 735 €
Février	2 261 227	425 426	2 686 653 €
Mars	2 304 252	418 010	2 722 262 €
Avril	2 232 441	425 459	2 657 901 €
Mai	2 193 282	412 588	2 605 870 €
Juin	2 367 501	410 384	2 777 885 €
Juillet	2 610 409	509 909	3 120 318 €
Août	2 129 177	397 680	2 526 858 €
Septembre	2 119 917	389 640	2 509 557 €
Octobre	2 228 813	407 290	2 636 103 €
Novembre	2 217 092	448 116	2 665 208 €
Décembre	2 559 757	451 302	3 011 059 €
TOTAL	27 401 896 €	5 105 512 €	32 507 408 €

Comparaison sur 3 exercices

Année	Université	IUT	TOTAL
2003	25 853 082 €	4 833 313 €	30 686 395 €
2004	26 239 832 €	5 023 847 €	31 263 679 €
2005	27 401 896 €	5 105 512 €	32 507 408 €

V. 2. Rémunérations les plus importantes

Rémunérations les plus importantes : ces rémunérations intègrent la totalité des sommes perçues en interne et en externe (autorisation de cumul de rémunérations).

SALAIRE BRUT ANNUEL ET PRIMES	2003	2004	2005
plus de 60 000 EUROS	9	9	15
entre 55 000 EUROS et 60 000 EUROS	10	19	16
entre 45 000 EUROS et 55 000 EUROS	46	49	41

V. 3. Non-enseignants : NBI (Nouvelle Bonification Indiciaire) par corps

CORPS / GRADES	50 Points		40 Points		30 Points		20 Points		15 Points		10 Points	
	H	F	H	F	H	F	H	F	H	F	H	F
ASU												
SGEPEs	1											
SGA			1									
Agent Comptable				1								
CASU												
AASU			1	2	1	4	6	9	1	1		
SASU								2		2		6
ADJA												
AGA												
TOTAL ASU	1	0	2	3	1	4	6	11	1	3	0	6
ITARF												
IGR			1	1								
IGE						1	2	4				
AARF												
ASI												
TECHNICIEN								1	4			
SARF												
ADT												
ADARF												
AGT												
AGARF												
ASTRF												
TOTAL ITARF	0	0	1	1	0	1	2	5	4	0	0	0
TOTAL GENERAL	1	0	3	4	1	5	8	16	5	3	0	6

L'université dispose d'un total de 1 200 points

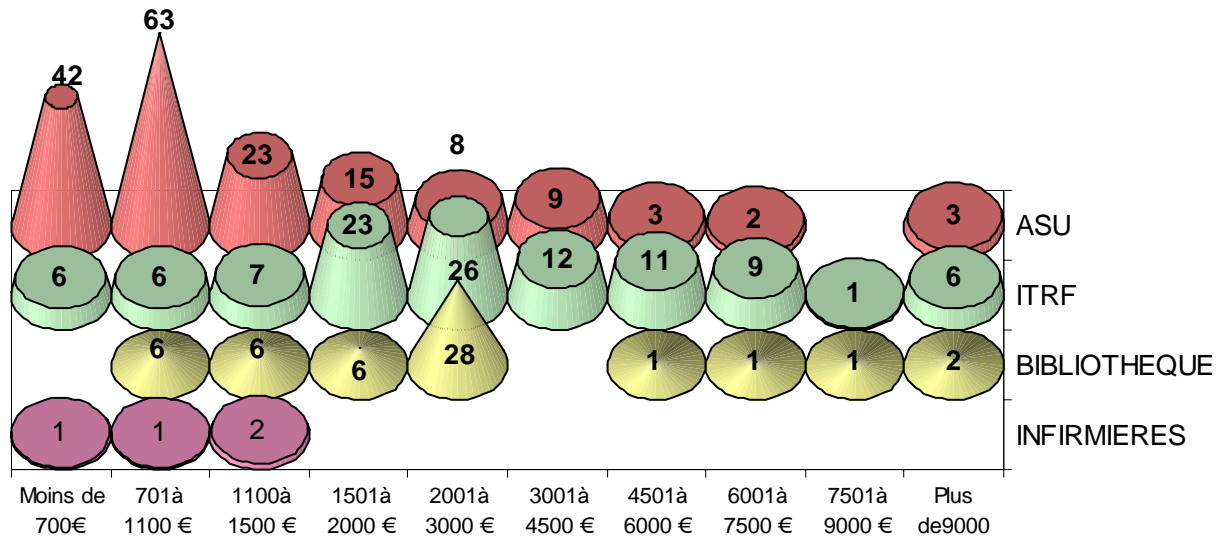
V. 4. Non-enseignants : NBI par catégorie

CORPS / GRADES	50 Points		40 Points		30 Points		20 Points		15 Points		10 Points	
	H	F	H	F	H	F	H	F	H	F	H	F
ASU												
Catégorie A	1		2	3	1	4	6	9	1	1		
Catégorie B								2		2		6
Catégorie C												
TOTAL ASU	1	0	2	3	1	4	6	11	1	3	0	6
ITARF												
Catégorie A			1	1		1	2	4				
Catégorie B								1	4			
Catégorie C												
TOTAL ITARF	0	0	1	1	0	1	2	5	4	0	0	0
TOTAL GENERAL	1	0	3	4	1	5	8	16	5	3	0	6

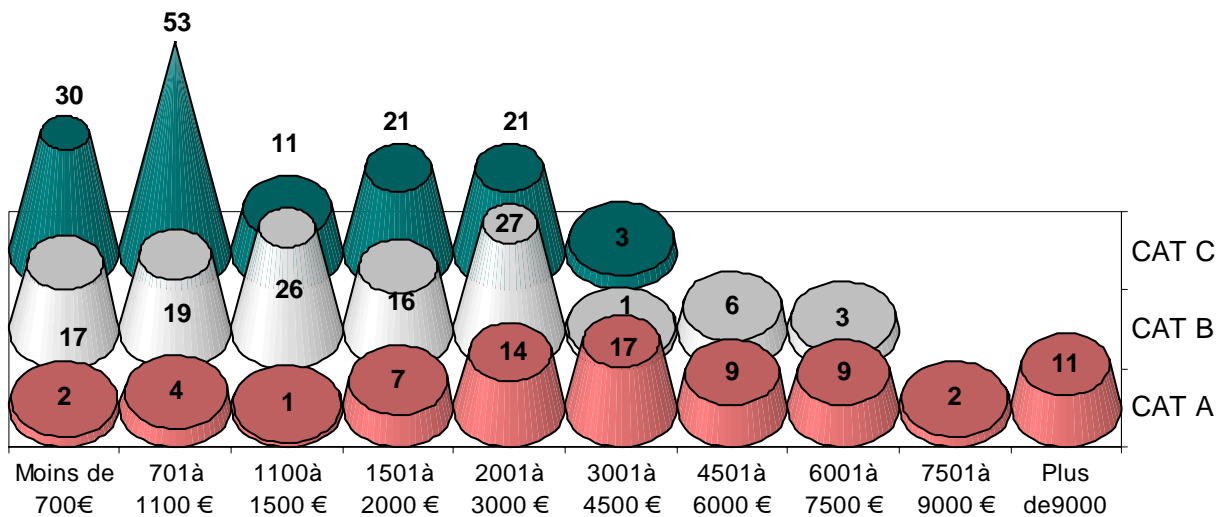
V. 5. Non-enseignants : Primes par corps

CORPS	Moins de 700 €	701 € à 1100 €	1 100 € à 1500 €	1 501 € à 2000 €	2 001 € à 3000 €	3 001 € à 4500 €	4 501 € à 6000 €	6 001 € à 7500 €	7 501 € à 9000 €	Plus de 9 000 €
ASU										
Secrétaire général										1
CASU								1		
Agent comptable					1	1				
APASU			1		1	3				1
AASU	2	4		5	4	4	3			1
SASU	15	16	21	10	2	1		1		
ADJA	22	37	1							
AGA	3	6								
ITRF										
IGR							3	2		3
IGE				1	1	9	1	5	1	3
ASI					5		1			
TECH	1		1	3	14		6	2		
ADT	1		5	13	6	3				
AGT		2	1	6						
ASTRF	4	4								
ADARF										
Personnel méd.-social										
Infirmière	1	1	2							
BIBLIOTHEQUE										
Conservateur							1	1	1	2
Bibliothécaire				1	2					
Biblio. Adjoint Spécialisé		2	2	2	7					
Assistant bibliothèque				1	4					
Magasinier en chef		1		2						
Magasinier spécialisé		3	4		15					

V. 5. Non-enseignants : Primes par corps



V. 6. Non-enseignants : Primes par catégorie



V. 7. Enseignants : heures complémentaires par corps et par composante (nombre d'heures)

CHARGE TOTALE D'ENSEIGNEMENT

	Heures effectuées sur service statutaire par enseignants en poste	Consommation totale d'heures complémentaires	TOTAL	
DROIT	12 420,20	7 151,05	19 571,25	11,63%
EG	9 582,90	7 501,60	17 084,50	10,15%
IPAG	192,00	805,00	997,00	0,59%
LANGUES	8 974,51	10 782,35	19 756,86	11,74%
LSH	8 491,32	7 912,08	16 403,40	9,75%
ST	38 727,95	15 966,22	54 694,17	32,50%
IUT	23 046,86	16 744,88	39 791,74	23,64%
TOTAL	101 435,74	66 863,18	168 298,92	100,00%

CONSOUMATIONS TOTALES D'HEURES COMPLEMENTAIRES

	ENSEIGNANTS EN POSTE*	VACATAIRES EXTERIEURS	ECHANGES ENTRE UFR**	CONVENTIONS EXTERIEURES	TOTAL	
DROIT	865,30	6 087,75	198,00		7 151,05	10,70%
EG	1 495,85	5 840,25	126,50	39,00	7 501,60	11,22%
IPAG	86,00	471,00	248,00		805,00	1,20%
LANGUES	1 661,38	8 904,47	216,50		10 782,35	16,13%
LSH	1 255,58	6 253,00	321,50	82,00	7 912,08	11,83%
ST	5 874,43	9 240,32	534,47	317,00	15 966,22	23,88%
IUT	6 589,36	10 084,69	70,83		16 744,88	25,04%
Total	17 827,90	46 881,48	1 715,80	438,00	66 863,18	100,00%
	26,66%	70,12%	2,57%	0,66%		

* HC effectuées par les enseignants de la composante + HC effectuées dans la composante par des enseignants d'autres composantes

** heures effectuées par des enseignants d'autres UFR (sur services statutaires)

A noter : toutes les heures complémentaires consommées ne sont pas payées intégralement sur le budget de l'établissement.
Elles sont en effet réglées soit par l'UCP sur son budget propre (voir tableau. V.8), soit par le rectorat sur les crédits "Postes vacants". Elles peuvent également à la demande des enseignants concernés, faire l'objet d'un report sur l'année suivante. Elles viennent alors en déduction du service à effectuer.

V. 7. Enseignants : heures complémentaires par corps et par composante (nombre d'heures)

CONSOMATION DES HC PAR LES ENSEIGNANTS EN POSTE : DETAIL PAR CORPS

	PR	MCF	PRAG	Contr. 2 nd	PRCE	PAST	PRAS	AUTRES	TOTAL	
DROIT	231,50	442,00	3,80	1,50	141,50	45,00			865,30	4,85%
EG	62,50	872,85	48,00	112,50	190,00	135,00	75,00		1 495,85	8,39%
IPAG		86,00							86,00	0,48%
LANGUES	270,34	735,51	109,83	134,33	160,70	233,00		17,67	1 661,38	9,32%
LSH	301,50	711,13	54,20	2,50	12,00	167,00		7,25	1 255,58	7,04%
ST	1 053,30	3 305,83	772,53		542,59	194,18		6,00	5 874,43	32,95%
IUT	138,33	1 783,63	2 266,88	170,33	1 486,94	741,25		2,00	6 589,36	36,96%
Total	2 057,47	7 936,95	3 255,24	421,16	2 533,73	1 515,43	75,00	32,92	17 827,90	100,00%
	11,54%	44,52%	18,26%	2,36%	14,21%	8,50%	0,42%	0,19%	100,00%	

V. 8. Enseignants : heures complémentaires payées sur le budget de l'université par composante

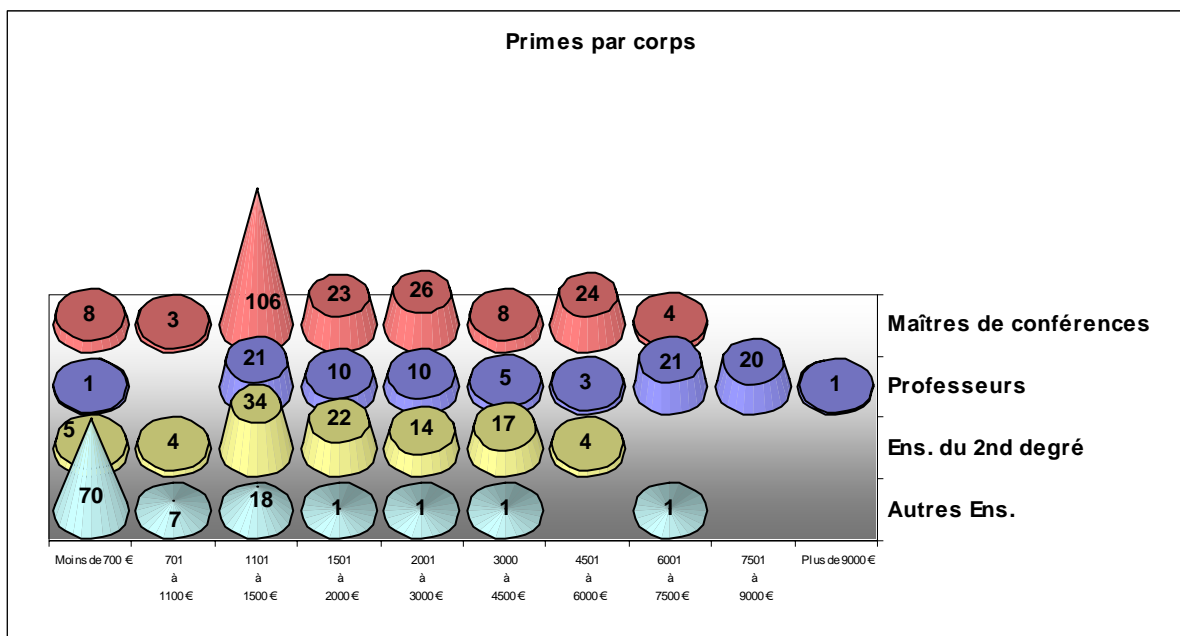
Désignation	TOTAL		
	Effectif	heures	Montant
Sciences	369	13 311	540 293
Droit +DJCE	181	6 256	253 931
Economie	174	6 856	278 285
Langues	227	10 204	414 180
IPAG	10	470	19 077
Lettres	192	7 049	286 119
TOTAL UNIVERSITE	1 153	44 146	1 791 886
IUT	356	15 893	645 097
TOTAL GENERAL	1 509	60 039	2 436 983

Détail selon le statut

Désignation	Titulaires en poste			Titulaires Extérieurs			Non Titulaires Extérieurs			TOTAL		
	Effectif	heures	Mont.	Effectif	Heures	Mont.	Effectif	heures	Mont.	Effectif	heures	Montant
Sciences	86	4 153	168 570	107	2 938	119 253	176	6 220	252 470	369	13 311	540 293
Droit +DJCE	12	396	16 074	56	1 757	71 317	113	4 103	166 541	181	6 256	253 931
Economie	23	887	36 003	30	1 368	55 527	121	4 601	186 755	174	6 856	278 285
Langues	21	956	38 804	65	2 446	99 283	141	6 802	276 093	227	10 204	414 180
IPAG	1	30	1 218	5	228	9 255	4	212	8 605	10	470	19 077
Lettres	29	1 151	46 719	62	2 515	102 084	101	3 383	137 316	192	7 049	286 119
TOTAL UNIVERSITE	172	7 573	307 388	325	11 252	456 719	656	25 321	1 027 779	1 153	44 146	1 791 886
IUT	94	4 797	194 710	96	3 818	154 973	166	7 278	295 414	356	15 893	645 097
TOTAL GENERAL	266	12 370	502 098	421	15 070	611 691	822	32 599	1 323 193	1 509	60 039	2 436 983

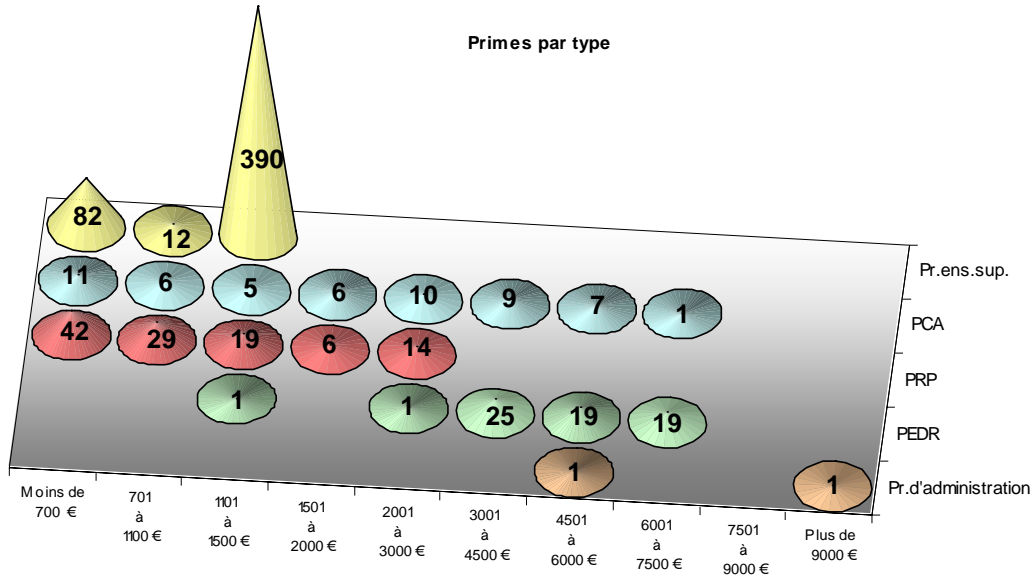
V. 9. Enseignants : primes par corps

Montant total des primes perçues par corps (toutes primes confondues)												
CORPS	Moins de 700 €	701 à 1100 €	1101 à 1500 €	1501 à 2000 €	2001 à 3000 €	3001 à 4500 €	4501 à 6000 €	6001 à 7500 €	7501 à 9000 €	Plus de 9000 €	Total	%
PR	1		21	10	10	5	3	21	20	1	92	18,7%
MCF	8	3	106	23	26	8	24	4			202	41,0%
PRAG	3	3	23	16	10	10	3				68	13,8%
PRCE	2	1	10	6	4	7	1				31	6,3%
PLP			1								1	0,2%
CONTR	1										1	0,2%
PRAS			1	1				1			3	0,6%
PR-PAST		3				1					4	0,8%
MCF-PAST					1						1	0,2%
ATER	69	4	16								89	18,1%
AS			1								1	0,2%
Total	84	14	179	56	51	31	31	26	20	1	493	100,0%
%	17,0%	2,8%	36,3%	11,4%	10,3%	6,3%	6,3%	5,3%	4,1%	0,2%	100,00%	



V. 10 Enseignants : primes par corps et types de primes

CORPS	Moins de 700 €	701 à 1100 €	1101 à 1500 €	1501 à 2000 €	2001 à 3000 €	3001 à 4500 €	4501 à 6000 €	6001 à 7500 €	7501 à 9000 €	Plus de 9000 €	TOTAL
Primes enseignement supérieur											
PR	1		91								92
MCF	7	4	188								199
PRAG	3	3	62								68
PRCE	2	1	28								31
PLP			1								1
PR-EPS											0
PRAS			3								3
ATER	69	4	16								89
AS			1								1
Total	82	12	390	0	0	0	0	0	0	0	484
Primes d'encadrement doctoral et de recherche (PEDR)											
PR			1		1	0	19	19			40
MCF						25					25
Total	0	0	1	0	1	25	19	19	0	0	65
Primes de responsabilités pédagogiques (PRP)											
PR	6	6									12
MCF	18	14	11	2	5						50
PRAG	11	6	5	3	3						28
PRCE	5	2	3	1	6						17
CONTR	1										1
PRAS	1										1
PRPAST		1									1
Total	42	29	19	6	14	0	0	0	0	0	110
Primes de charges administratives (PCA)											
PR	6	1	2	1	4	3	4	1			22
MCF	3	3	2	2	2		2				14
PRAG	2		1	2	3	4					12
PRCE				1		1					2
PR-PAST		2				1					3
MCFPAST					1						1
PRAS							1				1
CONTR											0
Total	11	6	5	6	10	9	7	1	0	0	55
Primes d'administration											
Président										1	1
Dir.IUT							1				1
Total	0	0	0	0	0	0	1	0	0	1	2



V. 10 Enseignants : primes par composante et service

TYPE DE PRIME	DROIT										
	Moins de 700 €	701 à 1100 €	1101 à 1500 €	1501 à 2000 €	2001 à 3000 €	3001 à 4500 €	4501 à 6000 €	6001 à 7500 €	7501 à 9000 €	Plus de 9000 €	TOTAL
Primes enseignement supérieur	21	3	44								68
Primes d'encadrement doctoral et de recherche (PEDR)							1	2			3
Primes de responsabilités pédagogiques (PRP)	10	2									12
Primes de charges administratives (PCA)	1		3	1							5
Primes d'administration											0

TYPE DE PRIME	ECO/GESTION										
	Moins de 700 €	701 à 1100 €	1101 à 1500 €	1501 à 2000 €	2001 à 3000 €	3001 à 4500 €	4501 à 6000 €	6001 à 7500 €	7501 à 9000 €	Plus de 9000 €	TOTAL
Primes enseignement supérieur	14		34								48
Primes d'encadrement doctoral et de recherche (PEDR)							4	2			6
Primes de responsabilités pédagogiques (PRP)	1	2	3	1	3						10
Primes de charges administratives (PCA)			1	1	2						4
Primes d'administration											0

TYPE DE PRIME	LANGUES										
	Moins de 700 €	701 à 1100 €	1101 à 1500 €	1501 à 2000 €	2001 à 3000 €	3001 à 4500 €	4501 à 6000 €	6001 à 7500 €	7501 à 9000 €	Plus de 9000 €	TOTAL
Primes enseignement supérieur	3		35								38
Primes d'encadrement doctoral et de recherche (PEDR)											0
Primes de responsabilités pédagogiques (PRP)	5	3									8
Primes de charges administratives (PCA)	6	3									9
Primes d'administration											0

V. 10 Enseignants : primes par composante et service

TYPE DE PRIME	LSH										TOTAL
	Moins de 700 €	701 à 1100 €	1101 à 1500 €	1501 à 2000 €	2001 à 3000 €	3001 à 4500 €	4501 à 6000 €	6001 à 7500 €	7501 à 9000 €	Plus de 9000 €	
Primes enseignement supérieur	15	1	26								42
Primes d'encadrement doctoral et de recherche (PEDR)								3			3
Primes de responsabilités pédagogiques (PRP)		7	1								8
Primes de charges administratives (PCA)			1		1						2
Primes d'administration											0

TYPE DE PRIME	ST										TOTAL
	Moins de 700 €	701 à 1100 €	1101 à 1500 €	1501 à 2000 €	2001 à 3000 €	3001 à 4500 €	4501 à 6000 €	6001 à 7500 €	7501 à 9000 €	Plus de 9000 €	
Primes enseignement supérieur	30		166								196
Primes d'encadrement doctoral et de recherche (PEDR)						21	15	12			48
Primes de responsabilités pédagogiques (PRP)	16	10	5								31
Primes de charges administratives (PCA)	4		2	2	1						9
Primes d'administration											0

TYPE DE PRIME	IUT										TOTAL
	Moins de 700 €	701 à 1100 €	1101 à 1500 €	1501 à 2000 €	2001 à 3000 €	3001 à 4500 €	4501 à 6000 €	6001 à 7500 €	7501 à 9000 €	Plus de 9000 €	
Primes enseignement supérieur	4	3	81								88
Primes d'encadrement doctoral et de recherche (PEDR)			1			2	1				4
Primes de responsabilités pédagogiques (PRP)	10	5	10	5	11						41
Primes de charges administratives (PCA)	1			2	2	6					11
Primes d'administration							1				1

+ 1 prime IPAG

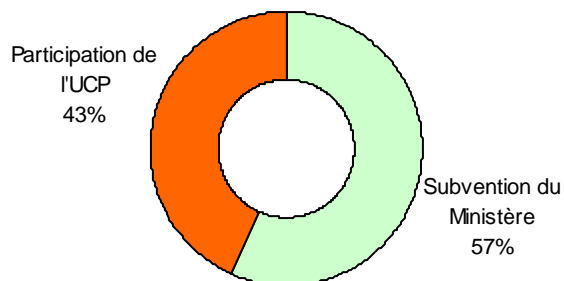
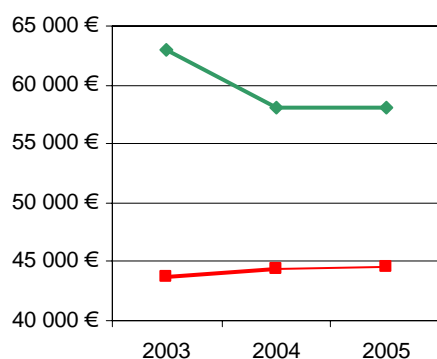
TYPE DE PRIME	Présidence (vice-présidents et chargés de mission)										TOTAL
	Moins de 700 €	701 à 1100 €	1101 à 1500 €	1501 à 2000 €	2001 à 3000 €	3001 à 4500 €	4501 à 6000 €	6001 à 7500 €	7501 à 9000 €	Plus de 9000 €	
Primes enseignement supérieur			2								2
Primes d'encadrement doctoral et de recherche (PEDR)					1						1
Primes de responsabilités pédagogiques (PRP)											0
Primes de charges administratives (PCA)		5		1	4	3	7				20
Primes d'administration										1	1

+ 1 prime SAPS

VI.

La formation

VI. 1. Dépenses de formation 2005



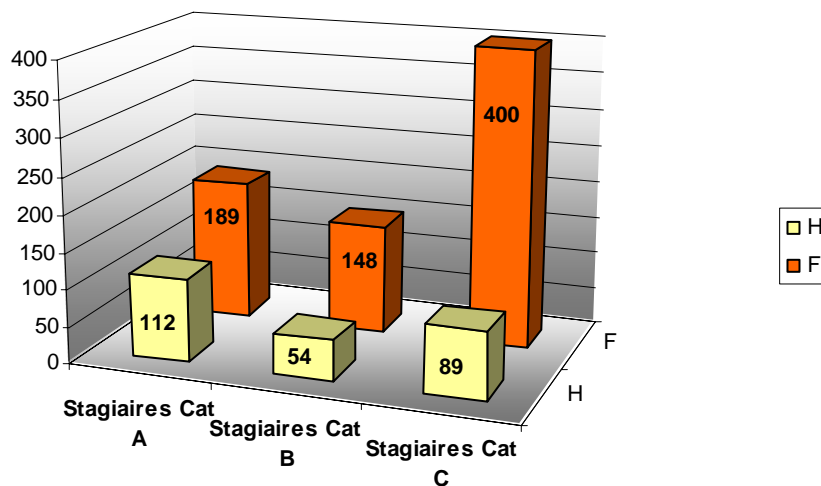
—◆— Subvention du Ministère —■— Participation de l'UCP

	2003	2004	2005
Subvention du Ministère	62 939 €	58 000 €	58 000 €
Participation de l'UCP	43 776 €	44 446 €	44 500 €
Budget global	106 715 €	102 446 €	102 500 €

VI. 2. Les stagiaires (enseignants et non-enseignants)

Répartition des personnels, par catégorie et par sexe, ayant suivi une formation en 2005.

Catégories	H	F	Total
Nbre stagiaires Cat A	112	189	301
Nbre stagiaires Cat B	54	148	202
Nbre stagiaires Cat C	89	400	489
Total	255	737	992



VI. 2. Les stagiaires (enseignants et non-enseignants)

Evolution du nombre de stagiaires

	2003			2004			2005		
	H	F	Total	H	F	Total	H	F	Total
Nbre stagiaires Cat A	147	170	317	109	135	244	112	189	301
Nbre stagiaires Cat B	27	118	145	38	110	148	54	148	202
Nbre stagiaires Cat C	45	185	230	61	219	280	89	400	489
Total	219	473	692	208	464	672	255	737	992

VI. 3. Non-enseignants : nombre de jours de formation par stagiaire, selon sa catégorie

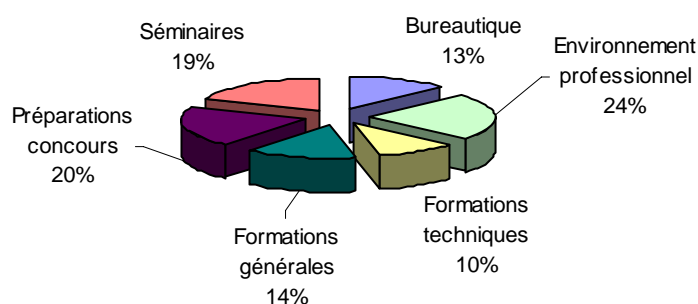
	2003	2004	2005
	Nbre de jours	Nbre de jours	Nbre de jours
Cat. A	464	385	554
Cat. B	554	380	459
Cat. C	343	554	867
Total	1361	1319	1880

VI. 4. Non-enseignants : moyenne de jours de formation par stagiaire, selon sa catégorie

	2003	2004	2005
Moy jours /stagiaire .Cat A	2,04	1,57	1,84
Moy jours /stagiaire .Cat B	3,82	2,56	2,27
Moy jours /stagiaire .Cat C	1,49	1,97	1,77

VI. 5. Enseignants et non-enseignants : répartition des stagiaires par type de formation

Type de formation	Nbre de stagiaires
Bureautique	129
Environnement professionnel	230
Formations techniques	104
Formations générales	143
Préparations concours	200
Séminaires	186
Total	992



Détail des types de formations

Bureautique:

approfondissement Excel option base de données
 approfondissement Excel option fonctions élaborées
 approfondissement Excel option grapheur
 approfondissement Word option publipostage
 approfondissement Word option tableaux
 logiciel Outlook
 Les outils en bureautique
 Initiation Photoshop

Environnement professionnel:

logiciel Amadeus
 logiciel Nabuco
 logiciel SPIP
 logiciel Apogée
 Dématérialisation des procédures des marchés publics
 Les marchés publics
 Formation "biologie moléculaire"
 Formation "optimisation du coût"
 Formation "comprendre et utiliser les langages XML et XLS"
 Formation "initiation aux techniques générales de l'histologie"
 Formation de formateur occasionnel
 Formation gestion des conflits
 Les actes de gestion des personnels ITRF, catégorie C
 Le LMD
 formations bibliothèque

Formations techniques:

gestion et comptabilité
 hygiène et sécurité
 insertion professionnelle
 management
 système et réseaux

Formations générales:

formation d'adaptation à l'emploi
 communication

VI. 6. Enseignants : congé de recherche et de conversion thématique et congé de formation

Enseignants-chercheurs	CRCT	
	1 semestre	2 semestres
PR		1
MCF	3	3
Assistants		
total	3	4

Enseignants du 2 nd degré	CFP
PRAG	
PRCE	1
total	1

Evolution du nombre de congés de recherche et de formation

Corps	2002/2003	2003/2004	2004/2005
Enseignants-chercheurs	8	7	7
Enseignants du 2nd degré	0	2	1
total	8	9	8

VII.

Les conditions de travail

VII. Personnels ayant passé une visite médicale (de septembre à juillet 2005)

VII. 1. Répartition par population et statut

Population	Statut			TOTAL	Rappel des effectifs	Soit :
	Titulaires	Contractuels	Dont Emplois aidés			
Enseignante	125	14	-	139	589	23% des enseignants
Non-enseignante	224	96	8	320	392	81% des non-enseignants
Total	349	110	8	459	981	
<i>Rappel des effectifs</i>	697	284		981		
	50%	38%		46%		
<i>soit :</i>	<i>des titulaires</i>	<i>des contractuels</i>		<i>de la population totale</i>		

VII. 2. Répartition par sexe et par tranche d'âge (au 1/05/06)

Tranches âge	H	F	Total
20-24	3	12	15
25-29	30	23	53
30-34	43	38	81
35-39	33	41	74
40-44	27	41	68
45-49	22	33	55
50-54	25	41	66
55-59	13	23	36
60-64	6	5	11
Total	202	257	459
<i>% des effectifs</i>	43%	51%	46%

VII. Personnels ayant passé une visite médicale (de septembre à juillet 2005)

VII. 3. Répartition par corps et par catégorie (titulaires)

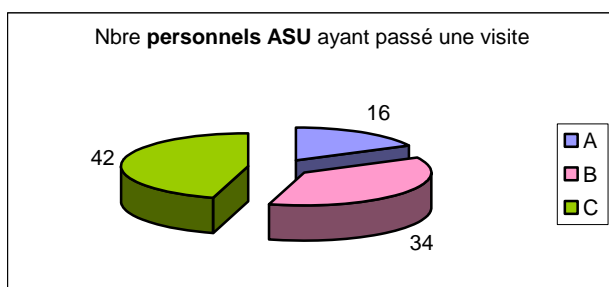
Enseignants

	Total
Enseignants du supérieur	114
Enseignants du 2 nd degré	11
Total	125

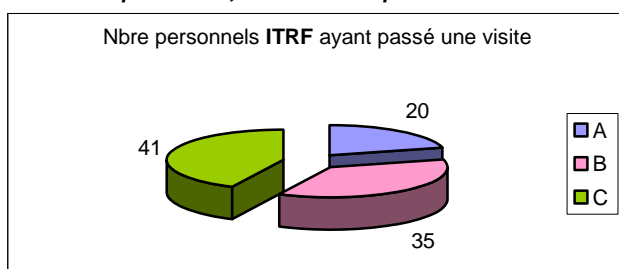
Non-enseignants

Catégorie	corps	ASU	ITRF	BU	Total
A		16	20	5	41
B		34	35	6	75
C		42	41	25	108
Total		92	96	36	224

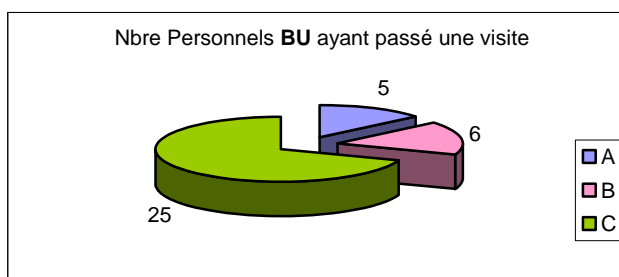
VII. 4. Proportion des personnels non-enseignants ayant passé une visite médicale



92 personnes, soit 62 % des personnels ASU



96 personnes, soit 90% des personnels ITRF



36 personnes, soit 80% des personnels de BU.

57% des personnels de cat.A
73% des personnels de cat.B
86% des personnels de cat.C
ont passé une visite médicale

VII. Personnels ayant passé une visite médicale (de septembre à juillet 2005)

VII.5. Convocations aux visites

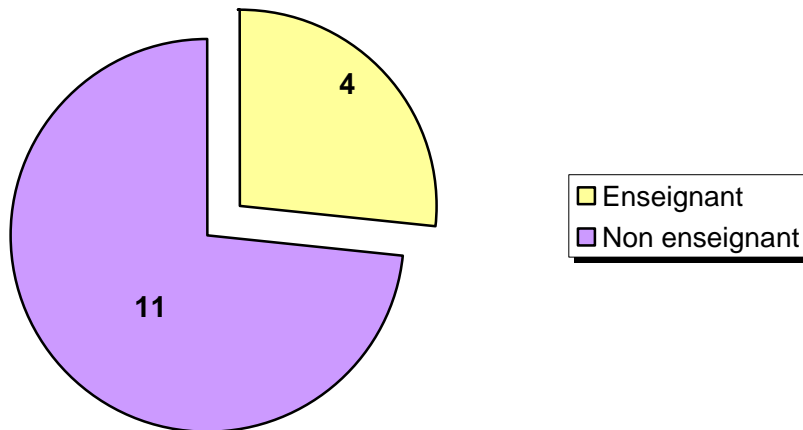
Nombre de convocations émises	
Septembre à décembre 2004	162
Janvier à juillet 2005	429
Total	591

Fréquentation	
Convocation de personnel non présenté non excusé	34
Convocation de personnel non présenté excusé tardivement	15
Personnel à ne plus convoquer-suivi dans un autre établissement	22
Retour de convocation - départ de l'UCP	61
Total	132

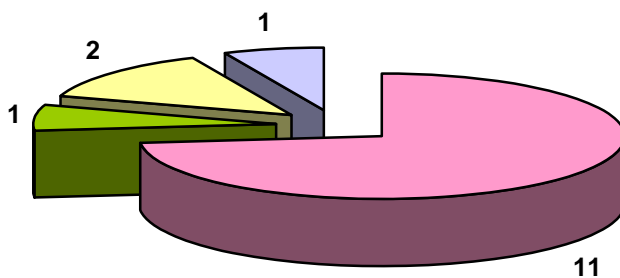
Nombre d'examens complémentaires prescrits :	51
---	-----------

VII. 6. Personnels handicapés : nombre et répartition par population et statut

Nombre de personnels handicapés : 15



	2002/2003	2003/2004	2004/2005
Non-enseignants (dt contractuels)	15	14	11
Enseignants	1	1	4
TOTAL	16	15	15



15 personnes
présentent un
handicap,
soit 1,5%
du personnel de
l'UCP.

■ TITULAIRES ■ CONTRACTUELS ■ CES ■ CEC

STATUT	2002/2003	2003/2004	2004/2005
TITULAIRES	6	7	11
CONTRACTUELS	1	1	1
CES	7	6	2
CEC	2	1	1
TOTAL	16	15	15

VII. 7. Activités du Comité d'hygiène et de sécurité

Composition (titulaires)	2002/2002	2003/2003	2004/2005
Nbre total de membres	22	20	20
dont <i>Non-enseignants</i>	10	12	13
dont <i>Enseignants</i>	7	8	7

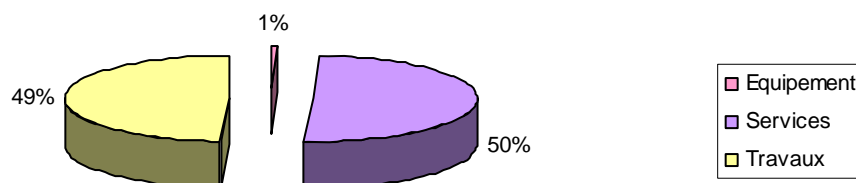
Nbre Réunions/Visites	2002/2002	2003/2004	2004/2005
Réunions plénières	1	0	1
Réunions groupes de travail	5	5	8
Visites de sites ou laboratoires	1	13	8
Total	7	18	17

thèmes des groupes de travail		
2002/2003	2003/2004	2004/2005
Application loi interdiction de fumer dans les bâtiments		non
Prévention des risques chimiques		
Accessibilité des bâtiments aux personnes handicapées		non

VII. 8. Répartition des dépenses de sécurité par type de prestation

Type de prestation	2002/2003	%	2003/2004	%	2004/2005	%
Equipement	1 641,51 €	0,64	11 772,42 €	2,69%	6 230,61 €	0,53%
Services	125 272,21 €	48,62	372 389,51 €	85,23%	590 433,51 €	50,19%
Travaux	130 703,46 €	50,74	52 739,80 €	12,07%	579 746,09 €	49,28%
TOTAL	257 617,18 €	100,00%	436 901,73 €	100,00%	1 176 410,21 €	100,00%

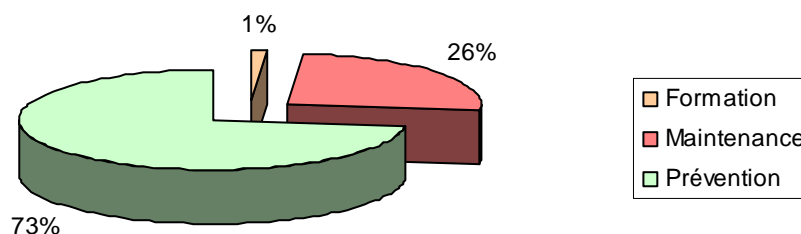
Répartition des dépenses de sécurité par type de prestation



VII. 9. Répartition des dépenses de sécurité par type d'intervention

Type d'intervention	2002/2003	%	2003/2004	%	2004/2005	%
Formation	1 638,31 €	0,63%	0,00 €	0,00%	14 773,23 €	1,26%
Maintenance	146 084,58 €	56,71%	87 831,30 €	20,10%	301 398,89 €	25,62%
Prevention	109 894,29 €	42,66%	349 070,43 €	79,90%	860 238,09 €	73,12%
TOTAL	257 617,18 €	100,00%	436 901,73 €	100,00%	1 176 410,21 €	100,00%

Répartition des dépenses par type d'intervention



L'augmentation des dépenses de sécurité est liée d'une part, au remplacement du système de sécurité incendie du site de Saint-Martin (travaux et maintenance) et d'autre part, à la pose de filets sur le site des Chênes (prévention).

Les dépenses de sécurité pour la formation ont concerné les agents de sécurité (AFPS, ERP, habilitation électrique) et les membres du CHS.

VII. 10. Accidents du travail : répartition, nombre de jours d'arrêt, secteur d'activité, ancienneté

REPARTITION		2002/2003	2003/2004	2004/2005
IATOS	Titulaires	6	2	8
	Contractuels	1	1	4
	CEC/CES	0	0	4
ENSEIGNANT		0	0	7
Total		7	3	23

Arrêts de travail consécutifs à 1 accident	2002/2003	2003/2004	2004/2005
nombre jours < 3 jours	0	0	1
3 jours < nbre arrêts < 8 jours	1	2	4
8 jours < nbre arrêts < 1 mois	2	0	3
1 mois < nbre arrêts < 3 mois	0	0	4
nombre arrêts > 3 mois	1	1	1
prolongation arrêt 2001	1 (281j)	0	0
total jours arrêt	428	115	554

SECTEUR D'ACTIVITES	2002/2003	2003/2004	2004/2005
UFR	1	1	9
DPCL, DI	5	0	7
OVE	0	1	0
IUT	0	1	0
Autres services (enseignants)	0	0	3
Accident de trajet	1	0	8

ANCIENNETE DANS LE SERVICE	2002/2003	2003/2004	2004/2005
- de 3 mois	1	0	4
3 à 12 mois	0	1	6
13 à 36 mois	2	1	4
plus de 37 mois	4	1	9

ANCIENNETE UCP	2002/2003	2003/2004	2004/2005
- de 3 mois	1	0	4
3 à 12 mois	0	1	6
13 à 36 mois	3	1	4
plus de 37 mois	3	1	9

VIII.

Les relations professionnelles

VIII. 1. Vie des conseils centraux et de la CPE

Nombre de séances, composition, sexe

Conseils	Nombre		Composition	Sexe	
	Plénières	Restreints		Enseignants + I ATOS	H
CA	9	10	28	20	8
CEVU	6	-	18	8	10
CS	6	4	30	20	10
CPE	4	18	31	7	24

La CPE a constitué 2 groupes de travail qui se sont réunis 3 fois, durant l'année 2004-2005. L'un portait sur la formation, l'autre sur les primes.

Taux de participation aux séances plénières

Conseils	Enseignants		IATOS	
	<i>dont procuration</i>		<i>dont procuration</i>	
CA	93,65%	20,63%	88,89%	15,87%
CEVU	83,33%	19,05%	91,67%	33,33%
CS	84,57%	12,96%	55,56%	5,56%

Nombre de séances, composition, sexe

Conseils	Nombre	Composition (sièges pourvus)		Sexe	
		Enseignants	IATOS	H	F
UFR de droit	4	10	3	5	8
UFR d'éco/gestion	3	13	2	8	7
UFR de langues	5	12	2	3	11
UFR LSH	3	12	2	10	4
UFR ST	6	14	6	11	9
IUT	4	10	3	8	5

VIII. 2. Vie des conseils de composante

Taux de participation aux élections plénières des conseils des UFR (novembre 2004)

Conseils	Enseignants	IATOS
UFR de droit	25,00%	71,43%
UFR d'éco/gestion	25,00%	90,91%
UFR de langues	70,18%	90,91%
UFR LSH	29,55%	75,00%
UFR ST	52,42%	75,00%

Taux de participation aux conseils de composante

Conseils	Enseignants		IATOS	
		dont procuration		dont procuration
UFR de droit	92,50%	22,50%	100,00%	16,66%
UFR d'éco/gestion	82,50%	12,82%	100,00%	33,33%
UFR de langues	80,00%	18,33%	100,00%	10,00%
UFR LSH	91,66%	8,33%	100,00%	0,00%
UFR ST	86,92%	15,50%	100,00%	31,50%
IUT	97,50%	27,50%	100,00%	33,33%

VIII. 3. Communication auprès des personnels

Publications	parutions	nbre destinataires	coût en heures	coût de fabrication
Journal.com	28	1000	162	0
Magazine Allez savoir	4	850	403,50	9 912 €
Livret d'accueil de personnels	0	-	-	-

recensement des consultations du site intranet			
	2002/2003	2003/2004	2004/2005
nombre de visites	25 764	38 441	49 423
Nbre pages consultées	243 634	171 565	242 702

La **consultation** du site intranet est en constante progression : **+ 91 %** de visites en 3 ans.
Le nombre de pages consultées a augmenté depuis 2003/ 2004 : **+ 41 %** en 2004/2005.

IX.
Les activités
socioculturelles et
sportives

IX. 1. Restauration : fréquentation des lieux de restauration par les personnels de l'UCP

SITE DES CHENES	
Brasserie des Chênes	Accès libre, estimation de la fréquentation par le CROUS : en moyenne, 40 repas consommés par les personnels UCP/jour
Association AGRIA LE CELLIER	275 personnels de l'UCP sont adhérents,
	21 543 repas consommés par les personnels UCP, pour une moyenne de 85 repas/jour
	Subvention du Rectorat 2005 :15 210,96 €
Restaurant universitaire du Parc	Pas de comptabilisation car les personnels UCP sont confondus avec ceux des autres établissements d'enseignement de Cergy.

SITE DE ST MARTIN	
Restaurant universitaire	5 800 repas consommés par les personnels UCP, pour une moyenne de 30 repas/jour
Cafétéria	Accès libre.

SITE DE ST CHRISTOPHE	
Restaurant universitaire	893 repas consommés par les personnels UCP, pour une moyenne de 5 repas/jour

SITE DE NEUVILLE	
Restaurant universitaire	3 710 repas consommés par les personnels UCP, pour une moyenne de 20 repas/jour
Brasserie	Accès libre, estimation CROUS : 20 repas consommés par les personnels UCP/jour

SITE DE SARCELLES	
Restaurant : prestataire privé	1 328 repas consommés par les personnels UCP, pour une moyenne de 6 repas/jour

SITE D'ARGENTEUIL	
Prestataire de la mairie pour les écoles	Chiffre non significatif car offre inadaptée (restauration pour enfants, repas froids) 295 repas consommés par les personnels UCP pour une moyenne de 3 repas/jour
Cuisine de réchauffage	1 salle équipée de fours à micro-ondes permet d'apporter son repas.

A noter pour le site d'Argenteuil : Les chiffres concernent la période qui va de janvier à juin 2005 (fermé en juillet/août), car à partir de septembre 2005, la restauration est assurée par le Crous.

IX. 2. Bibliothèque universitaire

Sites de la bibliothèque universitaires accessibles aux personnels de l'UCP
Site des Cerclades
Site des Chênes
Site de St Martin
Site de St Christophe
Site de Neuville

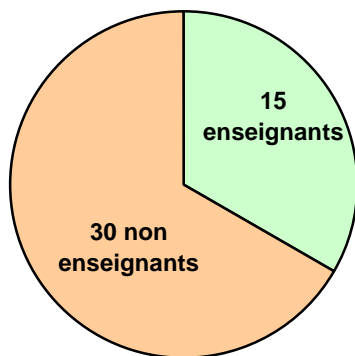
Nombre de personnels UCP inscrits à la BU	2002-2003	2003-2004	2004-2005
Enseignants	265	312	427
Non-enseignants	97	108	140

Soit, pour 2004-2005 :

72% des personnels enseignants

35% des personnels non-enseignants

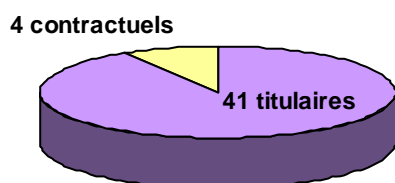
IX. 3. Centre sportif universitaire : les personnels inscrits



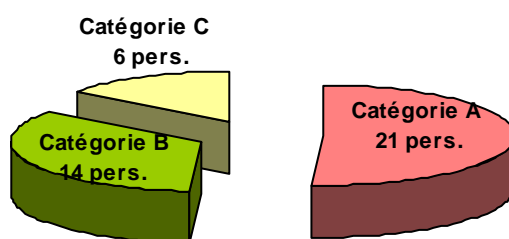
45 personnes inscrites, soit 4,5 % des personnels

	20002-2003	2003-2004	2004-2005
Hommes	16	28	19
Femmes	28	46	26
Total	44	74	45

IX. 4. Centre sportif universitaire : répartition par statut des personnels inscrits

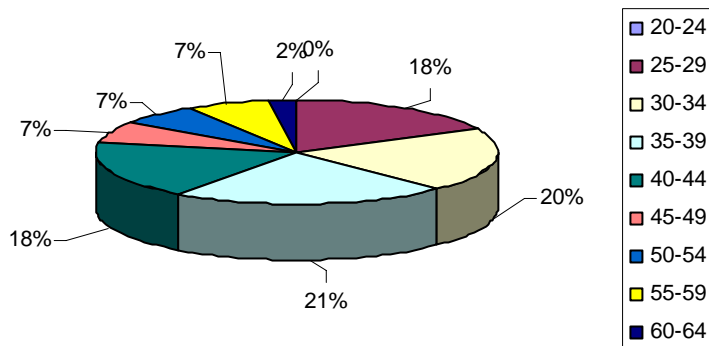


IX. 5. Centre sportif universitaire : répartition par catégorie des personnels inscrits (titulaires)



IX. 6. Centre sportif universitaire : répartition par tranche d'âge des personnels inscrits

2004/2005	
Tranche âge	Nombre
20-24	
25-29	8
30-34	9
35-39	10
40-44	8
45-49	3
50-54	3
55-59	3
60-64	1
total	45



IX. 8. Amicale des personnels

Adhérents, bureau

Nombre d'adhérents en 2004/2005	
Enseignants	23
IATOS	113
TOTAL	136

Répartition adhérents par sexe	
Femmes	92
Hommes	44

136 membres, soit 14% du personnel de l'UCP

Nbre d'enfants (moins de 12 ans) par adhérent	0 enfant	33
	1 enfant	33
	2 enfant	48
	3 enfant	18
	4 enfant	4

le bureau	nbre réunions	1
	composition	5

Recettes, activités

Recettes	
Subvention UCP	17 000,00 €
Cotisation	2 625,00 €
Participation adhérents (yoga)	450,00 €
Total	20 075,00

Activités principales	montant
Prêts	0,00 €
cadeaux de Noël	4 975,00 €
Fête de Noël	3 317,07 €
Galette des rois	389,48 €
Achats et vente tickets cinéma	662,20 €
Squash (5 participants)	654,50 €
Yoga (10 participants)	765,00 €
Soirée de fin d'année	3 070,84 €

IX. 9. Conférences « Université ouverte »

→ 9 conférences "Université ouverte" organisées en 2004-2005

Nombre de conférences	2002-2003	2003-2004	2004-2005
	11	11	9

Nombre de participants (personnels UCP)	2002-2003	2003-2004	2004-2005
Enseignants	73	62	34
Non-enseignants	108	41	61
Total	181	103	95

*soit en moyenne
par conférence*

16 personnels UCP

9 personnels UCP

11 personnels UCP

Lexique

A	
AASU	Attaché d'administration scolaire et universitaire
AC	Agent comptable
ADARF	Adjoint administratif de recherche et de formation
ADJA	Adjoint administratif
ADT	Adjoint technique
AFPS	Attestation de formation aux premiers secours.
AGA	Agent administratif
AGARF	Agent administratif de recherche et de formation
AGRIA	Association de gestion du restaurant inter-administratif
AGT	Agent technique
ALER	Allocataire temporaire de recherche
AMN	Allocataire moniteur normalien
ASI	Assistant ingénieur
ASS.	Assistant
ASTRF	Agent des services techniques
ASU	Personnels de l'administration scolaire et universitaire
ATARF	Attaché d'administration de recherche et de formation
ATER	Attaché temporaire de recherche
B	
B.U	Personnels de bibliothèque
Biblio. Adj.	Bibliothécaire adjoint
Biblio. Adj. Spé.	Bibliothécaire adjoint spécialisé
C	
CA	Conseil d'administration
CASU	Conseiller d'administration scolaire et universitaire
CDD	Contrat à durée déterminée
CDD PAOSS	Contrat à durée déterminée sur poste administratif, ouvrier, de service et de santé
CDD RF	Contrat à durée déterminée de recherche et de formation
CDI	Contrat à durée indéterminée
CEC	Contrat emploi consolidé
CES	Cellule études et statistiques
CES	Contrat emploi solidarité
CEVU	Conseil des études et de la vie universitaire
CFA	Congé de fin d'activité
CFP	Congé formation professionnelle
CHS	Comité hygiène et sécurité
CONTR	Contractuel
CPA	Cessation progressive d'activité
CPE	Commission paritaire d'établissement
CRCT	Congé recherche et conversion thématique
CS	Conseil scientifique
CSU	Centre sportif universitaire

E	
EC	Enseignant-chercheur
ENS.	Enseignant
Ens. Sup.	Enseignement supérieur
ERP	Etablissement recevant du public
ETP	Equivalent temps plein
H	
H.C	Heures complémentaires
I	
IATOSS	Ingénieurs, administratifs, techniques, ouvriers, de service, sociaux et de santé
IGE	Ingénieur d'études
IGR	Ingénieur de recherche
ITRF	Ingénieurs, techniciens de recherche et de formation
IUT	Institut universitaire de technologie
L	
LSH	Lettres et sciences humaines
M	
MCF	Maître de conférences
MCFA	Maître de conférences associé
MHS	Mission hygiène et sécurité
N	
N.E	Non-enseignant
NBI	Nouvelle bonification indiciaire
O	
OVE	Observatoire de la vie étudiante
P	
P. ENSUP	Prime d'enseignement supérieur
P. ADMIN.	Prime d'administration
PAST	Professeur associé à temps partiel
PCA	Prime des charges administratives
PEDR	Prime d'encadrement doctoral et de recherche
PEPS	Professeur d'éducation physique et sportive
PLP	Professeur de lycée professionnel
PR	Professeur des universités
PRAG	Professeur agrégé
PRAS	Professeur associé à temps complet
PRCE	Professeur certifié
PRP	Prime de responsabilités pédagogiques
S	
SAPS	Service d'activités physiques et sportives
SARF	Secrétaire d'administration de recherche et de formation
SASU	Secrétaire d'administration scolaire et universitaire
SGEPES	Secrétaire général d'établissement public d'enseignement supérieur
SU	Surface utile
T	
TECH	Technicien
U	
UCP	Université de Cergy-Pontoise
UFR	Unité de formation et de recherche

Le bilan social de l'université de Cergy-Pontoise est le fruit d'un travail collectif.

Le recensement des données a été réalisé par le service études et contrôle de gestion.

Que soient ici vivement remerciés les services de l'UCP et les autres administrations concernées qui ont permis son élaboration.

Plus particulièrement, un grand merci à la DRH et au département informatique, sans lesquels la pérennisation du bilan social, au fil des ans, ne serait possible.



Service études et contrôle de gestion

Elsa Chassel, chef de service
33, boulevard du Port
95011 Cergy-Pontoise cedex

01 34 25 72 09

elsa.chassel@u-cergy.fr