

LES CLÉS DU BILAN SOCIAL 2002-2003



- ▶ *Qui travaille à l'université de Cergy-Pontoise ?*
- ▶ *Combien d'enseignants sont-ils en poste ?*
- ▶ *Doit-on prévoir de nombreux départs à la retraite dans les années à venir ?*

Le bilan social des personnels permet à chacun des personnels de s'informer et se situer au sein de l'université tout en renseignant aussi les partenaires extérieurs de l'université.

Réalisé pour la troisième année consécutive, le bilan s'intéresse **aux personnels titulaires :**

- enseignants du supérieur et du second degré,
- non enseignants des corps de l'administration scolaire universitaire (A.S.U), ingénieurs techniciens de recherche et de formation (I.T.R.F), bibliothèque (B.U) et personnel médical

et aux personnels contractuels.

Cette troisième édition introduit un comparatif au sein des indicateurs. Les données des trois éditions sont mises en regard les unes des autres pour permettre l'observation de l'évolution des données. Neuf domaines structurent le bilan :

- effectifs (I),
- conditions d'exercice de la carrière (II),
- carrière (III),
- données démographiques (IV),
- rémunérations et primes (V),
- formation (VI),
- conditions de travail (VII),
- relations professionnelles (VIII),
- activités socio-culturelles et sportives (IX),

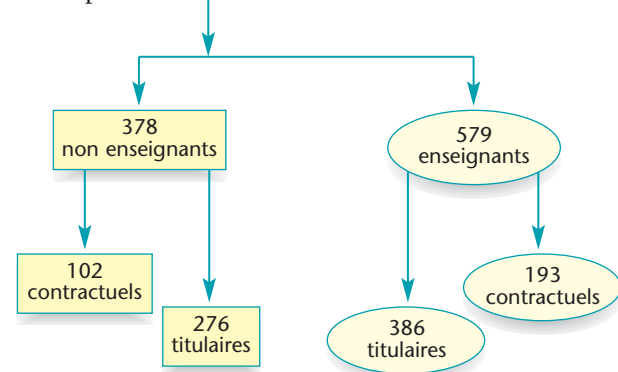
et sont exposés dans le document complet disponible sur Intranet (<http://intranet.ucp>).



EFFECTIFS

(situation au 01/01/2003)

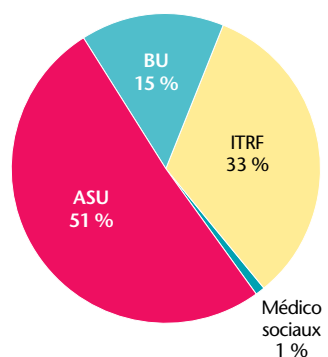
- 957 personnels



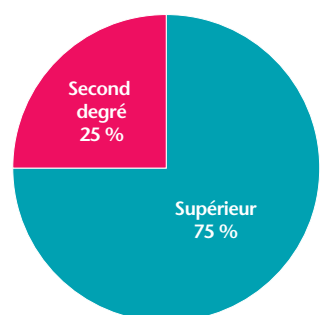
- 51,6 % de personnel féminin à l'université

Répartition par corps

- Titulaires non enseignants



- Titulaires enseignants



CONDITIONS D'EXERCICE DE LA CARRIÈRE

Temps partiels

63 non enseignants (dont 2 hommes) et 10 enseignantes sont à temps partiels. 80 % est la quotité de temps partiels majoritairement choisie.

Congés

En 2002/2003, pour 662 personnels titulaires : les congés (hors congés annuels) ont totalisé 3 313 jours (40,1 % pour maladie ordinaire et 25,3 % pour maternité).

Mouvements (mutations, CPA, retraites)

Personnel non-enseignant

	2000/2001	2001/2002	2002/2003
Mouvements internes	3	4	0
Départs	21	36	36
Arrivées	37	47	69

Personnel enseignant

	Enseignants-chercheurs		Ens. second degré	
	Arrivées	Départs	Arrivées	Départs
2000/2001	22	12	10	5
2001/2002	17	4	8	6
2002/2003	10	9	5	5

CARRIÈRE

Personnel non-enseignant

- 36 réussites à concours en 2002/2003
- 23 promotions en 3 ans :

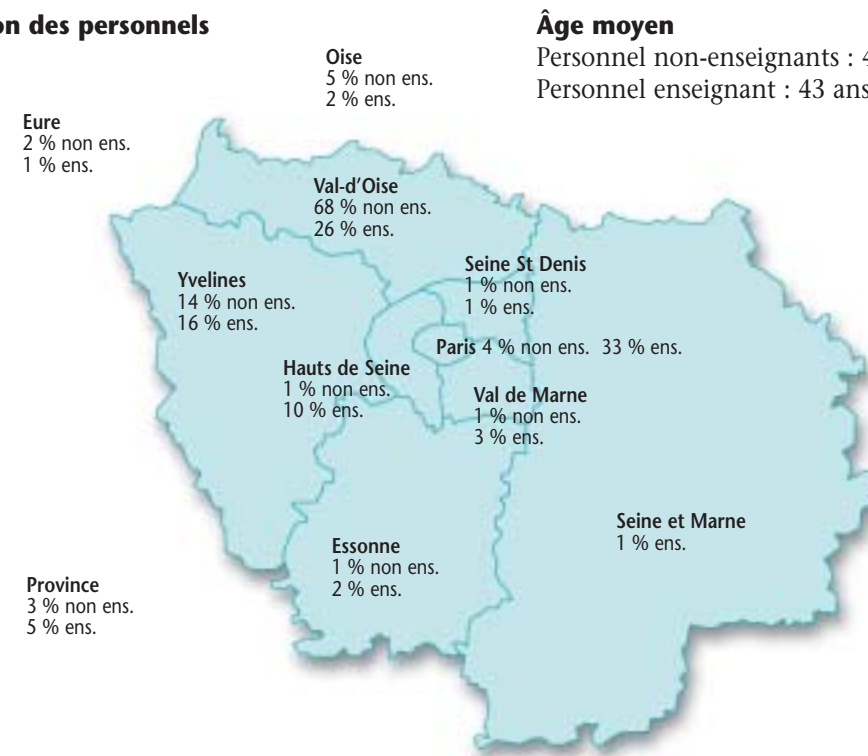
	Liste d'aptitude		Tableau d'avancement	
	2000/2001	2001/2002	2000/2001	2001/2002
	0	2	7	8
2002/2003	0		6	

Personnel enseignant

	Promotions changement grade		Promotions par concours	
	Ens. sup.	Ens. 2 nd degré	Ens. sup.	Ens. 2 nd degré
2000/2001	10	1	0	2
2001/2002	7	1	4	2
2002/2003	8	0	0	2

DONNÉES DÉMOGRAPHIQUES

Domiciliation des personnels

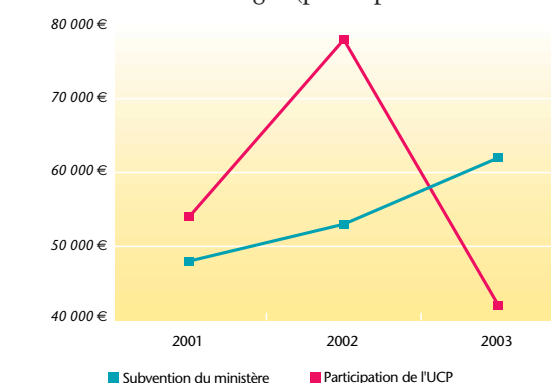


Âge moyen

Personnel non-enseignants : 41 ans et 8 mois.
Personnel enseignant : 43 ans et 1 mois.

FORMATION DES PERSONNELS

- 106 715 € de budget (participation UCP : 41 %)



- 1 361 jours de formation pour 692 stagiaires (13 % d'enseignants). Les séminaires d'accueil ont rassemblé 62 personnes.

RÉMUNÉRATIONS ET PRIMES

Rémunérations les plus importantes

Salaires brut annuel + primes	2000/2001	2001/2002	2002/2003
Plus de 60 000 €	1	8	9
De 55 000 à 60 000 €	19	14	10
De 45 000 à 49 999 €	15	28	46

Masse salariale

Augmentation avec accroissement de l'âge (progression indiciaire) et de la technicité du personnel.

	Université + IUT
2000/2001	27 746 024 €
2001/2002	29 131 501 €
2002/2003	30 686 395 €

Primes

Enseignants : 82 % des primes < 1 500 €. Non-enseignant : 53 % des primes < 1 500 €.



CONDITIONS DE TRAVAIL

Accidents de travail

7 accidents de travail ont concerné le personnel non enseignant. Au total : 428 jours d'arrêt consécutif à un accident de travail.

Secteurs d'activité	01/02	02/03
Administration : secrétariat pédagogique	1	1
DPCL, DI	6	5
Accident de trajet	0	1

Dépenses pour des actions de sécurité

257 617 € consacrés à la sécurité, principalement à des opérations de maintenance.

ACTIVITÉS SOCIOCULTURELLES ET SPORTIVES

Restauration

415 adhérents à l'association AGRIA-Le Cellier pour 318 en 2001/2002.

Centre sportif universitaire

4,6 % du personnel inscrits en 2002/2003.

Personnels inscrits	2000/2001	2001/2002	2002/2003
Hommes	13	8	16
Femmes	17	24	28
Total	30	32	44

Progression des inscriptions : 46 % en 3 ans due notamment à la diversité des activités proposées et à la participation du CSU aux stages d'accueil des nouveaux personnels.

DPCL : division patrimoine, constructions et logistique
DI : division informatique

Conférences *Université ouverte*

11 conférences en 2002-2003	IATOS	ENS
Nombre total de participants UCP	108	73
Taux moyen de participation	3,50 %	1,10 %

Bibliothèque universitaire

97 non enseignants et 265 enseignants sont inscrits pour bénéficier du prêt des fonds spécialisés de la bibliothèque.

RELATIONS PROFESSIONNELLES

Communication auprès des personnels

Publications : 43 parutions

- 38 *Journal.com*
- 4 magazines *Allez Savoir !*
- 1 *Les clés du bilan social 2001/2002*

Consultation site Intranet : progression de 25 % des visites depuis la nouvelle version du site en 2002.

	2000/2001	2001/2002	2002/2003
Nbre de visites	11 442	20 579	25 764
Nbre pages consultées	117 882	206 403	243 634

Vie des conseils centraux

Les conseils de composante bénéficient de la plus forte participation (avec ou sans procuration).

ENSEIGNANTS		IATOS	
avec proc	sans proc	avec proc	sans proc
84,7 %	64,2 %	96,7 %	80,1 %