

Suite aux modifications du contrôleur wifi, **certain**s navigateurs n'arrivent plus à charger la page d'authentification.

Vous trouverez ci-dessous trois méthodes selon votre navigateur pour résoudre le problème rencontrés.

Attention, la page de login peut ensuite mettre jusqu'à **1 minute** pour s'afficher (**uniquement à la première connexion**).

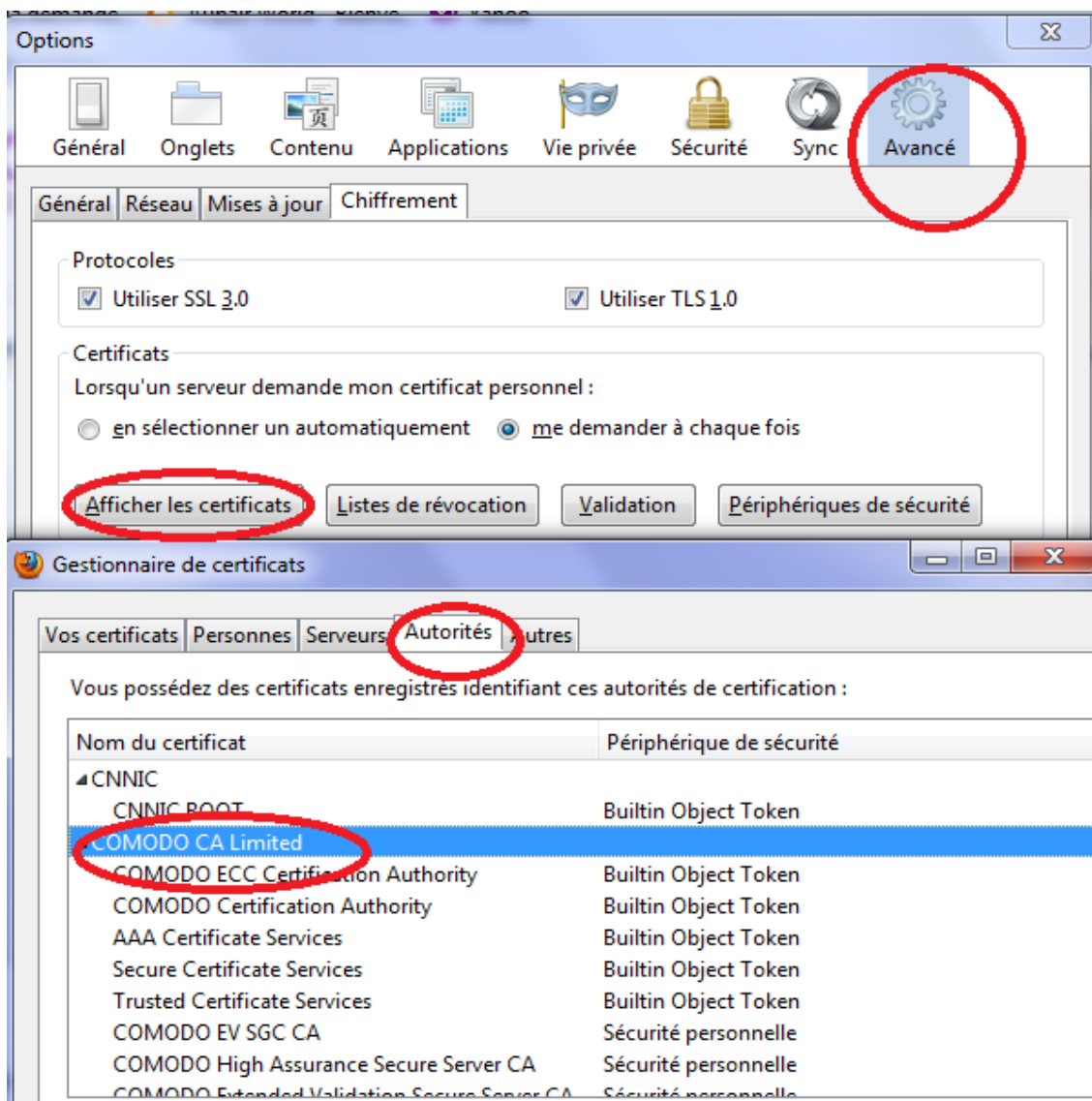
Ci-dessous, plusieurs méthodes pour corriger ce problème, si le problème persiste contactez le **2323**

Méthode 1

Dans votre navigateur, il faut supprimer **tous** les certificats liés à l'autorité "COMODO CA Limited".

1. Sous Firefox :

Allez dans la section Options ->Avancées -> certificats puis serveurs autorités.
Dans la liste vous trouverez



2. Sous Chrome :

Options

Rech. dans les option

Options de base

Données personnelles

Options avancées

Extensions

- Utiliser un service de prédiction afin de compléter les recherches et les URL saisies dans la barre d'ac
- Prédire les actions du réseau pour améliorer les performances de chargement des pages
- Activer la protection contre le phishing et les logiciels malveillants
- Envoyer automatiquement les statistiques d'utilisation et les rapports d'erreur à Google

Contenu Web Taille de police : Moyenne Personnaliser les polices...

Niveau de zoom par défaut : 100 %

Langues et paramètres du correcteur orthographique...

Réseau Google Chrome utilise les paramètres proxy du système pour se connecter au réseau.

Modifier les paramètres du proxy...

Traduire Me proposer de traduire les pages qui sont écrites dans une langue que je ne sais pas lire

Téléchargements Enregistrer les fichiers dans le dossier : C:\Users\mkowalsk1\Downloads

Toujours demander où enregistrer les fichiers

Vous avez choisi d'ouvrir automatiquement certains types de fichiers après leur téléchargement.

Effacer les paramètres d'ouverture automatique

HTTPS/SSL Gérer les certificats...

3. Sous Internet Explorer

Cliquez sur « option internet », onglet « contenu », bouton « effacer l'état SSL »

Options Internet

Général Sécurité Confidentialité **Contenu** Connexions Programmes Avancé

Gestionnaire d'accès

Le contrôle d'accès vous permet de contrôler le type de contenu Internet qui peut être visualisé sur cet ordinateur.

Activer... Paramètres

Certificats

Utiliser des certificats pour les connexions chiffrées et pour l'identification.

Effacer l'état SSL Certificats Éditeurs

Saisie semi-automatique

La saisie semi-automatique stocke les entrées précédentes sur des pages Web et suggère des correspondances.

Paramètres

Flux et composants Web Slice

Les flux et les composants Web Slice offrent un contenu mis à jour à partir de sites Web, lisible dans Internet Explorer et dans d'autres programmes.

Paramètres

OK Annuler Appliquer

Le cache SSL a été effacé

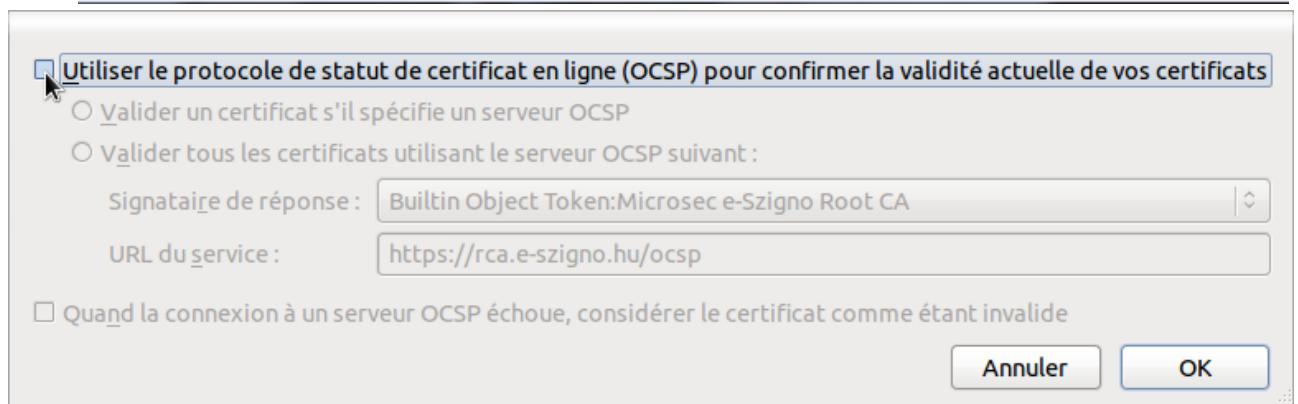
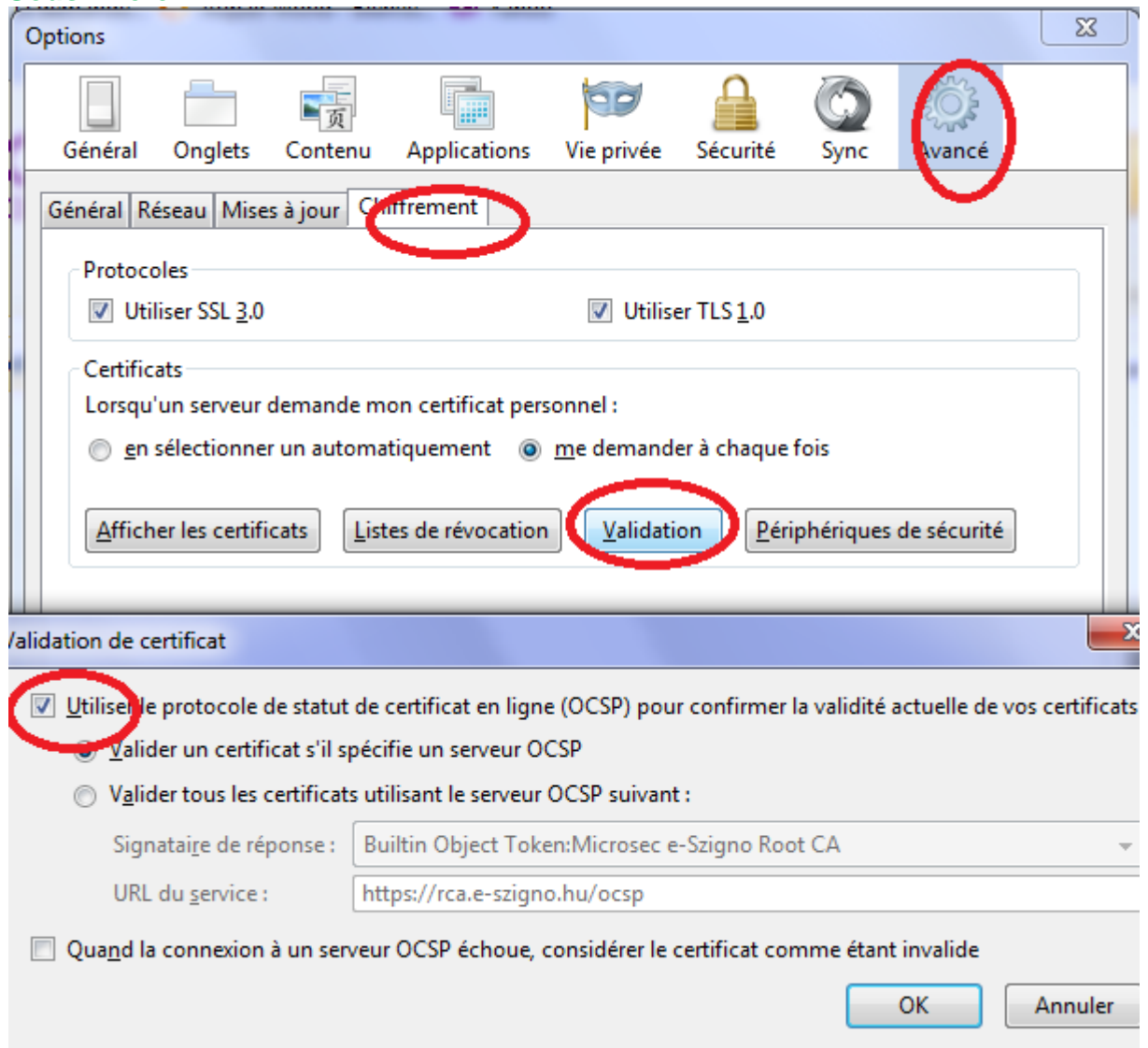
Le cache SSL a été effacé.

OK

METHODE 2

Essayez de **désactiver** la validation des certificats **OCSP** :

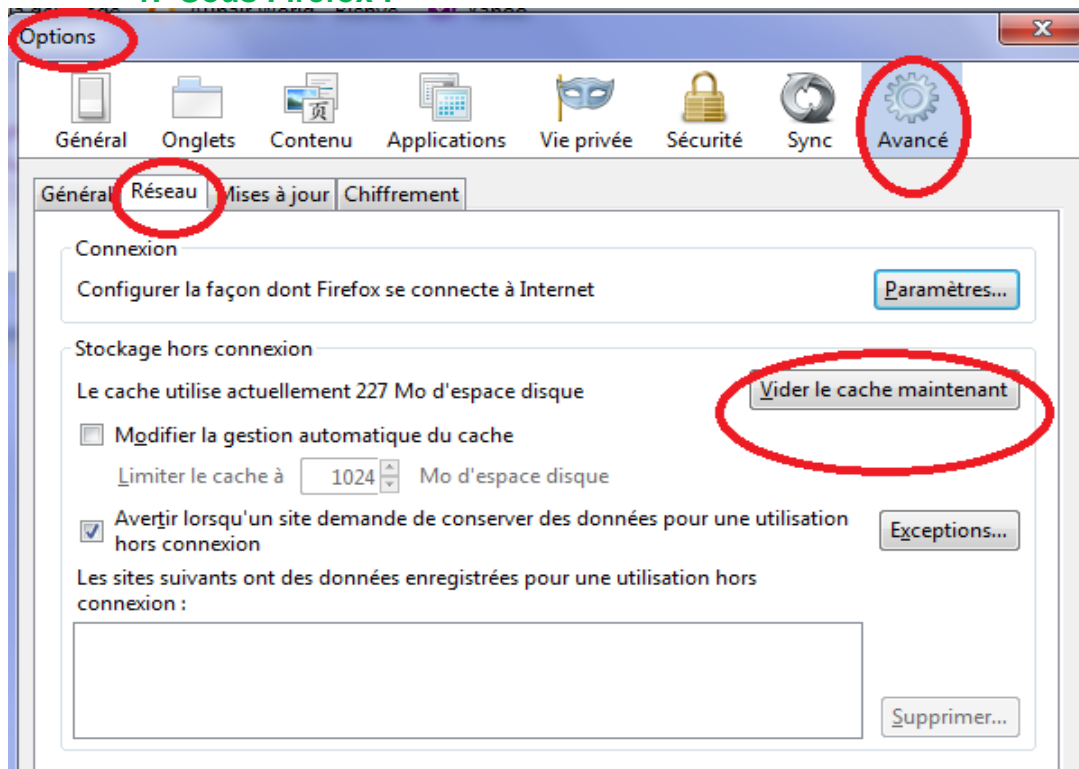
1. Sous Firefox



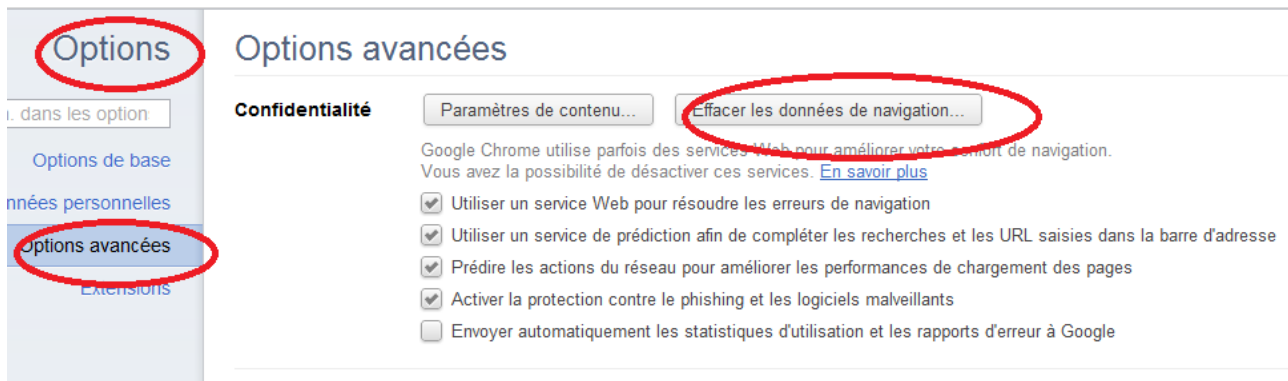
METHODE 3

Enfin vous devez vider le cache de votre navigateur :

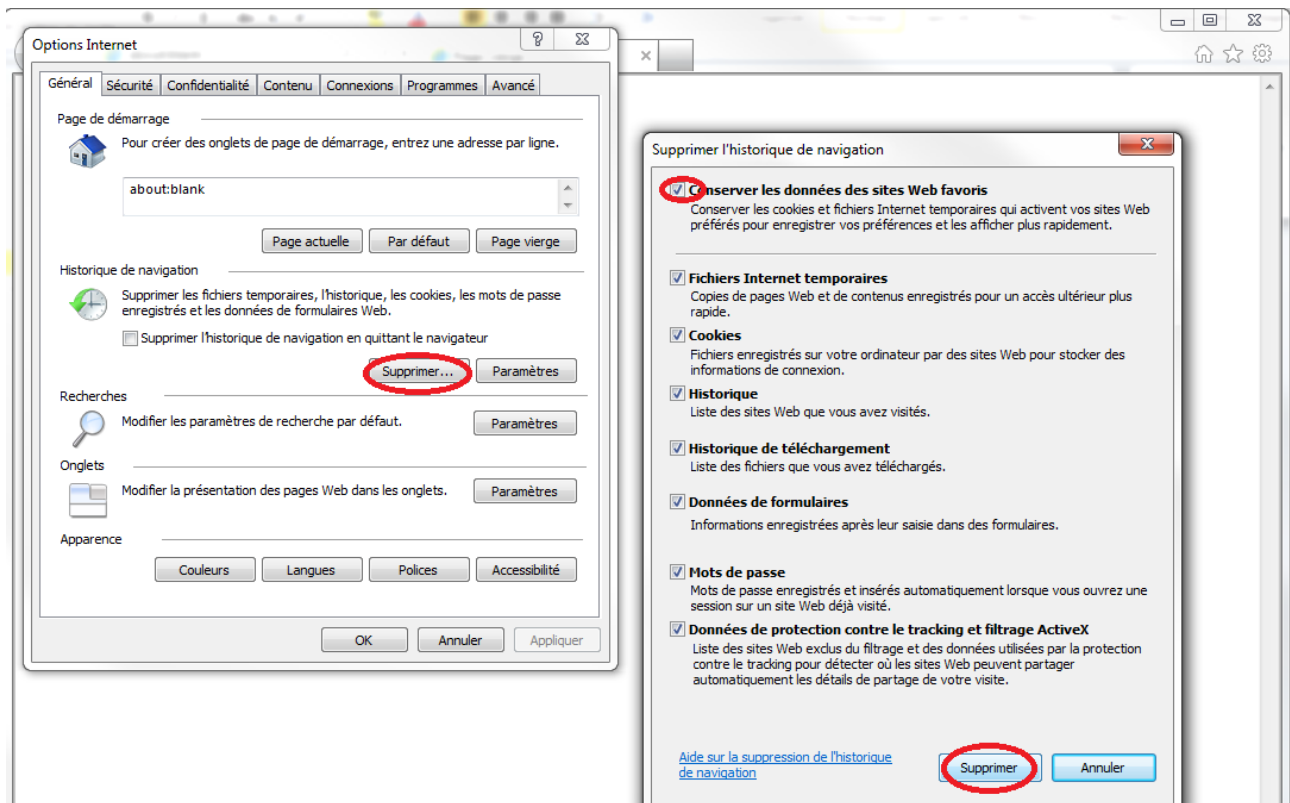
1. Sous Firefox :



2. Sous Chrome :



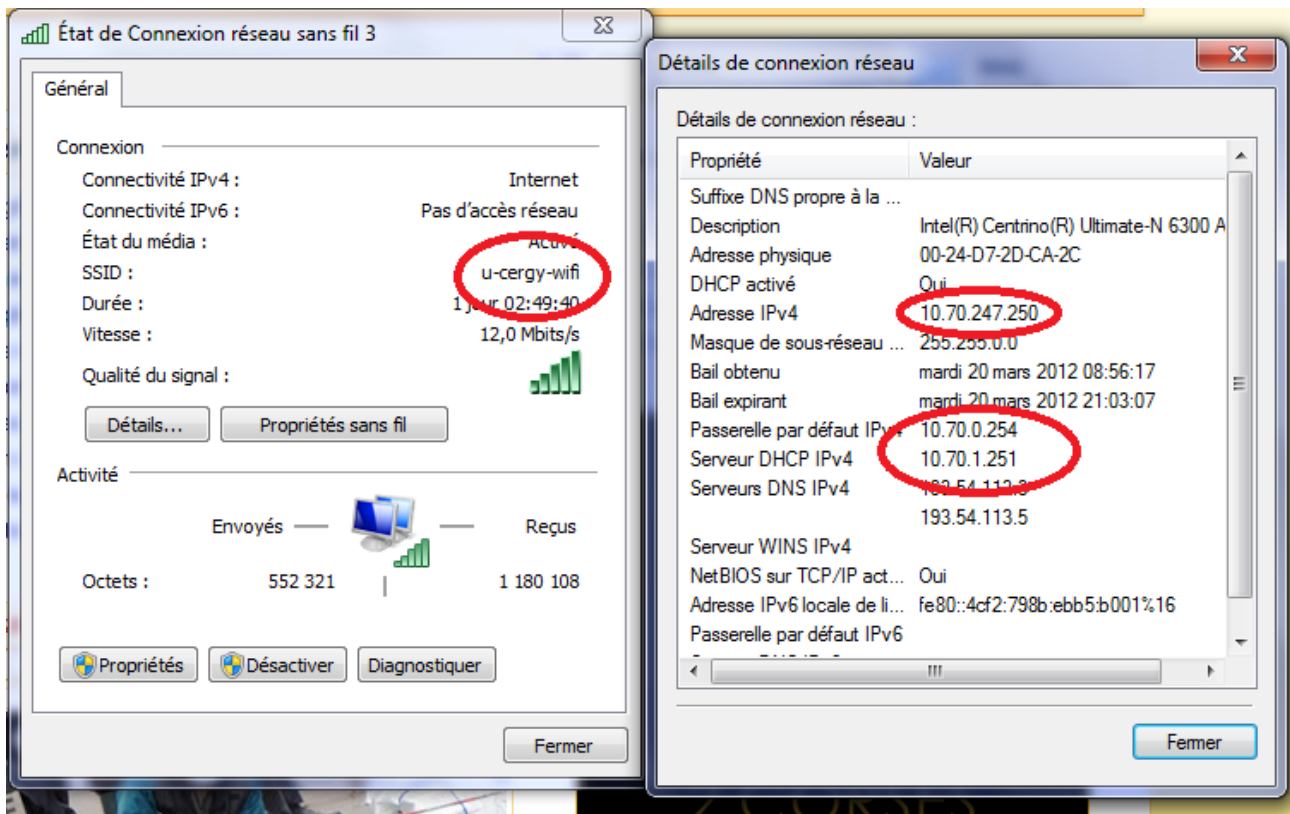
3. Sous Internet Explorer :



Pour vérifier que vous êtes bien connecté :

1. Ouvrez votre utilitaire WIFI

- Votre carte réseau sans fil est bien connectée à u-ceryg-wifi
- Le signal est correct (vérifier la puissance du signal)
- Votre ordinateur récupère bien une adresse réseau en 10.70.X.X (cf. ci-dessous)



2. Lancez votre navigateur.